



**PRIOriteterne i orden**

**prio**

**bernafon**<sup>®</sup>  
Innovative Hearing Solutions





**prio**

# ***PRIO ved første øjekast***

***Med PRIO leverer Bernafon avanceret automatisk performance og det mest individuelle høreapparat i klassen.***

Denne performance omfatter to hovedfaktorer:

- Automatisk genkendelse af lyttesituationer
- Automatisk ændring af den adaptive adfærd

PRIO leverer et unik, individualiseret automatisk program med et udvalg af avancerede signalbehandlingsstrategier, der er optimeret for individualiseret behov. Resultatet er mindre finjustering.

***PRIO har altid PRIOriteterne i orden – for dig og brugeren.***

# **PRIOriteterne i orden**

## **1. Lifestyle PRIOriteter**

Få det optimale ud af PRIOs avancerede teknologi med Lifestyle Profile i OASIS plus. Her kan du vælge brugernes individuelle lyttemål ud fra en mængde hverdags lyttesituationer. PRIO bruger denne information til at præcisere tilpasningen. Jo mere du registrerer om brugerens behov fra starten af tilpasningen, jo større bliver brugerens tilfredshed helt fra starten. Det danner grundlaget for succes med tilpasningen og sparer tid ved finjustering. Brugerne får lige præcis det, de forventer og behøver.

**Brugerens PRIOriteter opfyldes præcist og effektivt**

## **2. Performance PRIOriteter**

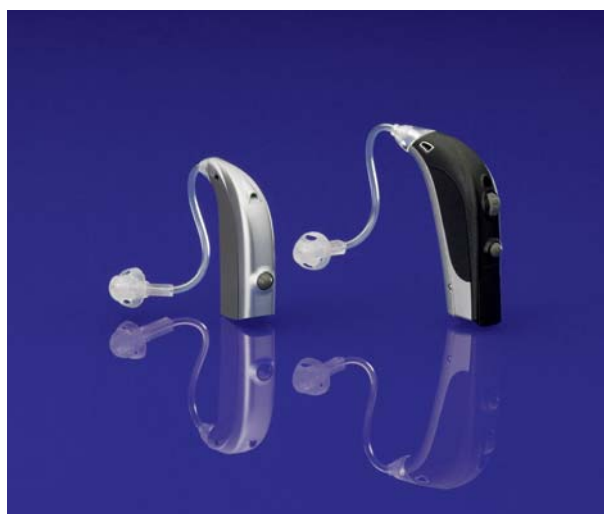
Performance PRIOriteter i PRIO åbner op for en ny dimension af individuelle høreapparatsindstillinger. Performance PRIOriteter er fem forskellige, beviste signalbehandlingsstrategier for PRIOs automatiske program. Baseret på livsstilsprofilen vælger OASIS plus automatisk den mest velegnede strategi for den enkelte bruger.

**De automatiske performance PRIOriteter er automatisk i orden**

### 3. Fitting PRIOriteter

PRIO leverer løsninger, der opfylder alle de tilpasningsprioriteter, der er vigtige for dig:

- Fuldstændig individualiseret tilpasning med livsstilsprofilen
- Automatisk tildeling af performance PRIOriteterne i det automatiske program
- Automatisk tildeling af det andet lytteprogram
- Hurtig og nem første tilpasning
- Finjusterings værktøjer med integreret Tracker (data logging)
- Tracker (data logging) tilbyder forslag til finjustering
- Udvidet BTE sortiment inklusiv adaptiv retningsbestemt mini BTE adaptiv retningsbestemt power BTE omnidirektionel power BTE
- Fleksibel opgraderingsmuligheder med to forskellige tyndslanger og ørestykker med SPIRA<sup>flex</sup>
- Udvidet sortiment af adaptive retningsbestemte og kraftfulde omnidirektionelle ITE apparater
- Et stort udvalg af brugerkontroller med valgfri fjernbetjening
- Åbne tilpasninger for alle ITE og BTE apparater



*PRIO, fra mini størrelse til power BTE*





**prio**

# Lifestyle PRIOriteter

## Uforlignelig individualitet

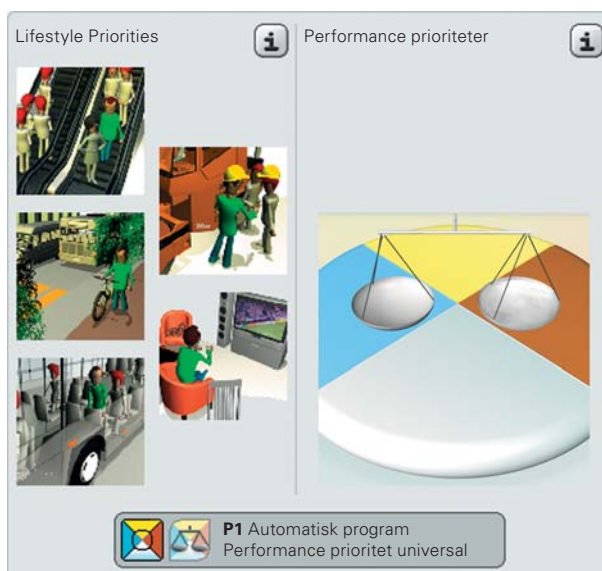
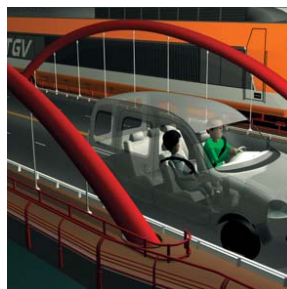
Enhver person er unik. Tilpasning af et moderne høreapparat til en individuel bruger kræver omfattende informationer om brugernes ønsker og behov i forskellige lyttesituationer. Med PRIO fortsætter Bernafon kursen mod personlige tilpasninger. Med PRIO er det ikke kun de audiometriske og tekniske høreapparatsdata, der er vigtige for tilpasningen. Brugerens personlige livsstil er også en vigtig nøgle. Kun denne unikke kombination af informationer kan resultere i en optimal første tilpasning og en høj brugertilfredshed helt fra starten.

## Lifestyle Profile

Lifestyle Profile i OASIS plus er et struktureret interview, der med få museklik definerer brugerens vigtigste individuelle livsstilsPRIOriteter. Der findes over 80 forskellige livsstils situationer under titlerne «Hjem», «Skole/fritid», «Arbejde» og «Rejse». Forklaringerne af de lyttemål der er vigtige for brugeren definerer præcist den første tilpasning af apparatet. PRIO bruger livsstils-prioriteterne til aktivt at danne den første tilpasning.

## Automatisk tildeling af programmer

Baseret på de individuelle livsstilsprioriteter vælger PRIO automatisk den tilsvarende performance prioritet i det automatiske program fra fem definerede signal-behandlingsstrategier. Derudover tilføjer PRIO automatisk et andet lytteprogram, der understøttes af livsstilsprioriteterne.



# Performance PRIOritet

## De rigtige Performance PRIOriteter fra starten

Der fås ved hver PRIO tilpasning fem forskellige

**Performance PRIOriteter** i høreapparatet.

En Performance PRIOritet er en defineret konfiguration af signalbehandlingen i PRIO og lægger uafhængigt af lyttemiljøet vægt på en bestemt adfærd i høreapparatet.

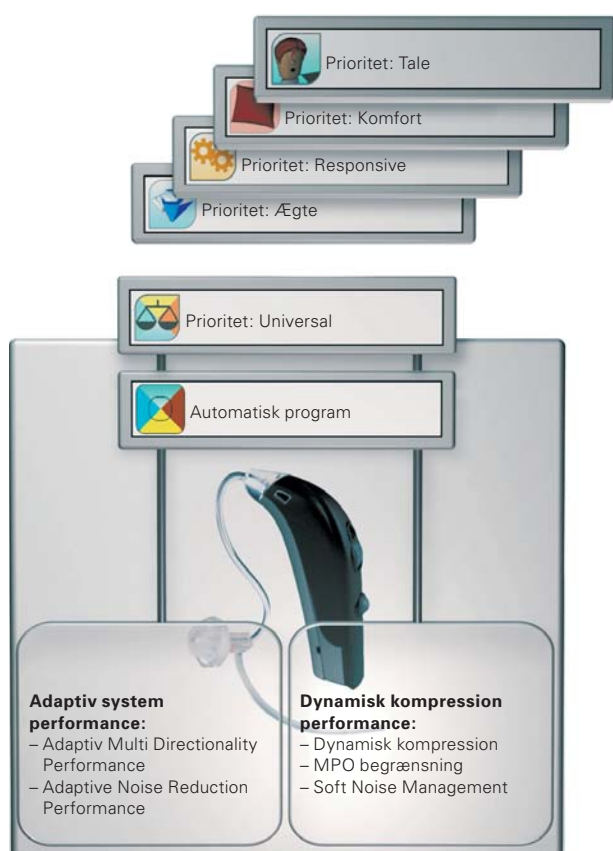
Dette påvirker både den dynamiske 7-kanals forstærkning og de adaptive funktioner som f.eks. den retningsbestemte funktion og Adaptive Noise Reduction.

Ud fra de indtastede Lifestyle PRIOriteter i tilpasningssoftwaren vælger PRIO automatisk den passende tilsvarende Performance PRIOritet. Dette kreerer et individuelt eftertryk i signalbehandlingen: på den måde kan følgende vælges som PRIOritet til brugeren: fordele ved forbedret taletydelighed, øget lydkomfort, større brug af adaptive funktioner eller en mere naturlig gengivelse. Denne udvælgelse rundes af med en universel udførelse, der tager hensyn til alle punkterne og leverer et balanceret kompromis.

## 5 Signalbehandlingsstrategier

PRIO vælger den rigtige **Performance PRIOritet** ud fra fem signalbehandlingsstrategier.

- PRIOritet Tale
- PRIOritet Komfort
- PRIOritet Responsive
- PRIOritet Ægte
- PRIOritet Universal



Performance PRIOriteter i det automatiske program



Med Performance PRIOritet **Tale** leverer det auto-matiske program forøget talelydighed i alle lyttemiljøer (ro og støj), hvilket giver en mere klar lyd.

Med Performance PRIOritet **Komfort** vælger det auto-matiske program forøget lydkomfort i alle lyttemiljøer (ro og støj). Lyden bliver mere fyldig og behagelig.

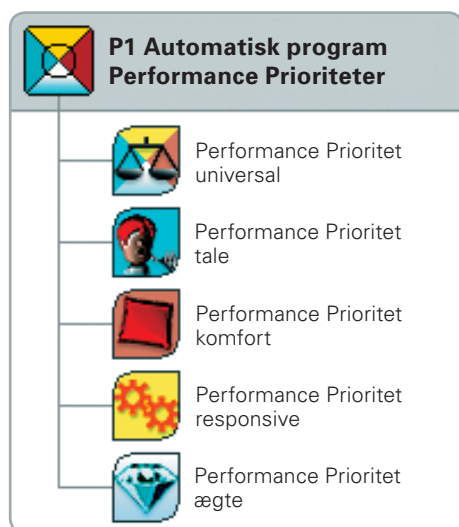
I Performance PRIOritet **Responsive** arbejder det auto-matiske program dynamisk. Det tilpasser sig mere aggressivt til de ændrede lyttesituationer.

Med Performance PRIOritet **Ægte** bliver signalet genskabt så naturligt som muligt.

Performance PRIOritet **Universal** er en ideel balance mellem alle ovennævnte PRIOriteter. Universal er desuden den konfiguration, der vælges, når der ikke er nogen tilgængelige livsstilsprioriteter.

Hver af de fem Performance PRIOriteter er bygget på adaptive automatiske funktioner, der løbende optimerer høreapparatets konfiguration for det aktuelle miljø. PRIO tilbyder blandt andet Dual-Band retningsbestemt funktion i to frekvensbånd, programspecifik 8-kanals Adaptive Noise Reduction, Adaptive Feedback Cancellation og Bernafons Soft Noise Management. Den fleksible signalbehandling i PRIO sker i syv kompressionskanaler. De definerede Performance PRIOriteter er kun fem ud af de praktisk taget ubegrænsede konfigurationsmuligheder, hvilket af erfaring giver en nøjagtig tilpasning i forhold til de mest almindelige brugerbehov.

De angivne Performance Prioriteter er imidlertid synlig i OASIS plus og kan ændres i programtildelingen, hvis det kræves.



Tildeling af Performance PRIOriteter

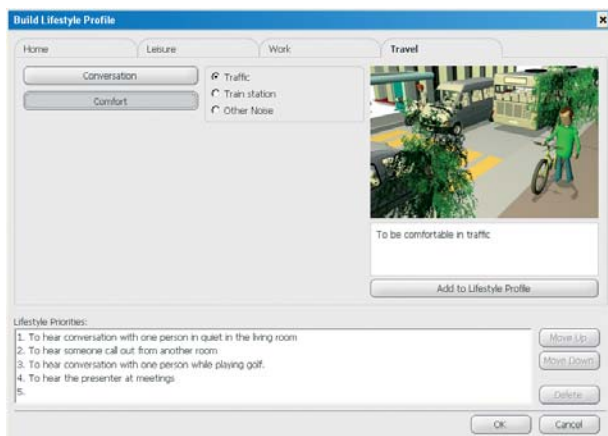
# Fitting PRIOriteter

## Hurtig første tilpasning

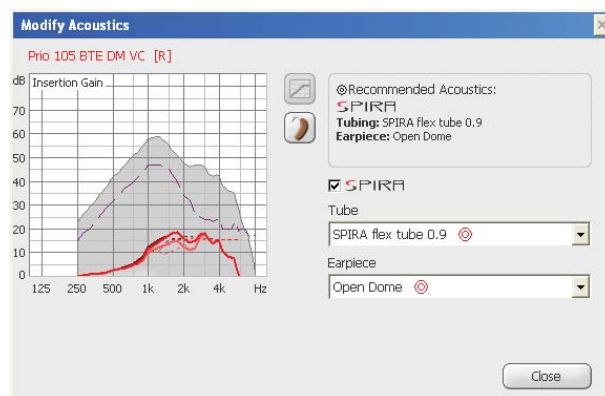
OASIS plus tilpasningssoftware tilbyder desuden Lifestyle Profile systemet. PRIO tilpasninger bruger disse informationer for at sikre, at høreapparatet er perfekt optimeret til den enkelte bruger. Den optimale Performance PRIOritet for det automatiske program og PRIOs andet, ekstra program vælges og konfigureres automatisk af OASIS plus. På den måde sker den individuelle tilpasning hurtig og intuitiv. Det er effektivitet ved en perfekt første tilpasning, som nu fås på digitalt startniveau.

## Alle akustiske muligheder er integreret

De talrige akustiske muligheder for PRIO høreapparat-modeller findes i OASIS plus «Akustik» skærmen. De tynde SPIRA<sup>flex</sup> akustiske slanger fås med to forskellige diametre til åbne tilpasninger. De forskellige muligheder for slange og ørestykker kan vælges med et enkelt klik. Den nye «Akustik mulighed» foreslår automatisk de bedste akustiske muligheder baseret på høretabet. Der tages hensyn til alle akustiske parametre, som bliver præcist beregnet. Intet er overladt til tilfældighederne. Det er nemt at teste konfigurationen i SoundCheck med lydeksemplerne.



Nem opbygning af livsstilsprofil



Nemme valg af akustiske muligheder

## Præcis finjustering

Program optimering udført med letbetjente værktøjer sikrer finjustering af lyd kvalitet, støjreduktion og retningsbestemte mikrofoner. Avancerede værktøjer som «7-kanals Triqualizer» findes også det sædvanlige sted.

## Tracker




PRIO tilbyder derudover Tracker, som er en kraftfuld data logging funktion, der blandt andet registrerer brug af volumenkontrol, brug af de forskellige programmer og Feedback Cancellation aktivitet. Under finjusteringen er der adgang til de statistiske data i Tracker fra hvert tilpasningsbillede.



Eksempel på Tracker data

## Dine PRIOriteter bliver opfyldt

PRIO opfylder dine personlige tilpasningsprioriteter helt fra den individuelle første tilpasning til de klare og præcise finjusteringsværktøjer og nyttige tips i Tracker. Det omfattende valg af høreapparatsmodeller i attraktive design med en masse kontrolmuligheder kombineret med det unikke SPIRA<sup>flex</sup> system til åbne tilpasninger opfylder ethvert behov.

-  Decrease the gain for soft sounds across all frequencies by 2.0 dB.
-  Increase gain for medium level sounds by 2.0 dB.
-  Increase Adaptive Noise Reduction and decrease gain for loud sounds by 6.0 dB.

Eksempel på forslag til finjustering



# PRIO produktfamilien



## Et sortiment der ikke mangler noget

PRIO er en komplet produktfamilie med adaptive retningsbestemte og avancerede omnidirektionelle høreapparater. Opfyld brugerens personlige PRIOriteter og ønsker med mange forskellige farver, den specielle PRIO metal BTE style og talrige brugerkontrol muligheder.

## Åbne tilpasninger med SPIRA<sup>flex</sup>

PRIO er kompatibel med SPIRAflex, det mest fleksible system for åbne tilpasninger. SPIRA<sup>flex</sup> konceptet med de tynde slanger øger tilpasningsmulighederne markant og sikrer den nødvendige forstærkning til brugerens voksende høretab.

Den kosmetisk attraktive løsning starter med SPIRA<sup>flex</sup> akustisk slange system med 0.9 mm diameter. Til et større høretab eller som opgradering er det rigtige valg en 1.3 mm diameter SPIRA<sup>flex</sup> Power slange eller standard hook for et mere kraftfuldt alternativ. Der fås tre forskellige standard dome størrelser og tulip dome som standard ørestykker.

PRIO kan alternativt tilpasses med en tynd slange og en individuelt fremstillet Custom Tip.



Alle PRIO høreapparater fås med den valgfrie Bernafon RC-S fjernbetjening.

**prio**



Åbne tilpasninger med åben dome, tulip dome, custom tip og canal mould

<b>PRIO Oversigt</b>											
	PR 400 CIC	PR 415 MC DM	PR 305 ITC DM	PR 315 ITC DM VC	PR 322 ITC VC	PR 205 ITE DM VC	PR 202 ITE VC	PR 106 BTE DM	PR 105 BTE DM	PR 105 BTE DM VC	PR 112 BTE VC
OSPL 90, Peak value dB SPL (Earsim.)	115	115	120	122	125	122	129	126	127	127	137
Max. Gain, dB (Earsim.)	45	45	52	54	53	58	64	57	63	63	76
Batteristørrelse	10	10	312	312	312	13	13	312	13	13	13
Adaptive Dualband Directionality	-	std.	std.	std.	-	std.	-	std.	std.	std.	-
Trykknop	opt.	opt.	std.	std.	std.	std.	std.	std.	std.	std.	std.
Volumenkontrol	-	-	-	std.	std.	std.	std.	-	-	std.	std.
Fjernbetjening	opt.	opt.	opt.	opt.	opt.	opt.	opt.	std.	std.	std.	std.
Telespole	-	-	opt.	opt.	opt.	opt.	opt.	-	std.	std.	std.
AutoTele	-	-	opt.	opt.	opt.	opt.	opt.	-	-	-	-
FM/DAI	-	-	-	-	-	-	-	DAI	std.	std.	std.



**prio**



# Avancerede funktioner

PRIO leverer avanceret adaptiv performance og den højeste grad af individualisering i klassen. De avancerede funktioner sammen med de udvidede muligheder for at skræddersy PRIO opfylder alle dine og brugerens PRIORiteter.

## **Høreapparat funktioner:**

- Præcis signalbehandling i 7 frekvenskanaler
- Adaptiv automatisk program med 5 Performance PRIORiteter
- Musik-, Telefon- eller Auditorium program
- Adaptive Dualband Directionality (retningsbestemte modeller)
- Adaptive Noise Reduction
- Soft Noise Management
- Adaptive Feedback Manager
- Adaptive Signal Unification
- OpenFit med lavfrekvent kompensation
- Tracker (Data Logging) med forslag til tilpasningen

## **Individualiserede funktioner:**

- Client Profile med Client Lifestyle Prioriteter
- Enkle, intuitive finjusteringsværktøjer
- Performance PRIORiteter i det automatiske program
- Individuelt justerbare programmer for DAI/FM og telespole
- Mulighed for kosmetisk åbne tilpasninger med SPIRA<sup>flex</sup>
- Komplet produktsortiment fra mini CIC til power BTE
- Retningsbestemt funktion og avancerede omni-direktionelle modeller
- Automatisk telefonprogram for ITEer
- Valgfri fjernbetjening til alle modeller
- Stilfuld BTE farvepalette
- Stilfuld mini BTE

## **Brugerfordele uden sidestykke på digitalt startniveau**

- Det mest personlige høreapparat i denne prisklasse
- Fuldautomatisk tilpasning til enhver lyttesituation i det automatisk program
- Bedre taleydelse i alle lyttesituationer
- Adaptivt program for total musiknydelse
- Effektiv undertrykkelse af irriterende støj
- Dæmpning af stille baggrundslyde
- Kosmetisk attraktiv løsning med tyndslanger og mulighed for opgradering når høretabet udvikler sig
- Bredt høreapparatsortiment med attraktive farver
- Valgfri fjernbetjening til alle modeller



## **PRIOriteterne i orden**

Bernafon tilbyder et bredt sortiment af digitale høresystemer, der dækker alle kundernes behov. Alle høreapparater tilpasses med OASIS plus – det universelle, intelligente software til alle Bernafons høreapparater.

[www.bernafon.dk](http://www.bernafon.dk)

### **Bernafon AG**

Morgenstrasse 131  
3018 Bern  
Switzerland  
Tlf. +41 (0)31 998 15 15  
Fax +41 (0)31 998 15 90  
[www.bernafon.com](http://www.bernafon.com)

### **Phonic Ear A/S**

Kongebakken 9  
2765 Smørum  
Danmark  
Tlf. 3917 7101  
Fax 3927 7900  
[www.bernafon.dk](http://www.bernafon.dk)



**SWISS**   
Engineering

**bernafon**   
Innovative Hearing Solutions

Bern - Amsterdam - Auckland - Berlin - Brisbane - Copenhagen - Gdańsk - Glasgow - New Jersey - Paris - Rome - Stockholm - Tokyo - Toronto