

POUR COMPRENDRE LES AIDES AUDITIVES



bernafon®
Your hearing • Our passion

Est-ce la première fois que vous essayez des aides auditives?

Les aides auditives rendent l'écoute plus facile et plus confortable. Les utilisateurs de ces appareils pourront mieux entendre la plupart des sons et mieux comprendre la parole.

Une petite amélioration de l'audition peut avoir une incidence majeure. Des études ont montré que les utilisateurs d'appareils auditifs rapportent une amélioration des relations familiales, une plus grande estime de soi et une meilleure santé mentale. Ils mentionnent également un plus grand sentiment d'indépendance et de sécurité que les personnes malentendantes qui n'utilisent pas d'aide auditive. Cette amélioration de la qualité de vie n'a pas de prix.

Fonctionnement des aides auditives

Toutes les aides auditives fonctionnent selon les mêmes principes de base. Un microphone miniature capte les sons. Un circuit amplificateur rend le son plus fort. Un petit récepteur transmet alors le son amplifié à l'oreille.

Différents styles

Les aides auditives se distinguent par le style et les caractéristiques techniques. Il existe un grand nombre de styles différents, pour répondre aux besoins et préférences de chaque individu. Votre aide audioprothésiste peut vous aider à choisir le style qui répondra le mieux à votre perte auditive et à votre style de vie.

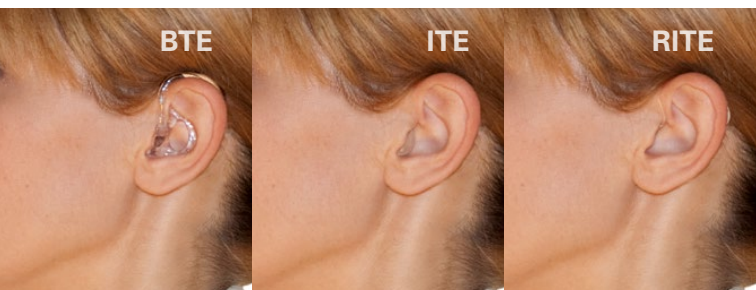
On distingue principalement trois types d'aides d'auditives: les contours d'oreille BTE (portés derrière l'oreille), les aides auditives sur mesure ou ITE (insérées dans l'oreille) et les aides auditives RITE (une combinaison des types BTE et RITE avec un écouteur dans l'oreille).

Les aides auditives de type contour d'oreille (BTE) sont portées derrière l'oreille. Elles utilisent une pièce séparée appelée embout ou un tube sonore fin avec un écouteur souple en silicone pour diriger le son dans le conduit auditif.

Les aides auditives sur mesure ou ITE sont disponibles dans différentes sous-catégories. La taille et la forme de votre oreille et le degré de votre perte auditive permettront de déterminer quel style et quelle taille sont appropriés pour vous. Si vous choisissez une aide auditive sur

mesure, votre audioprothésiste prendra une empreinte de votre oreille à l'aide d'un matériau souple. Cette empreinte sera ensuite utilisée pour fabriquer votre aide auditive.

L'aide auditive **RITE** est de type hybride. Elle se compose d'éléments principaux placés derrière l'oreille et d'un écouteur inséré dans le conduit auditif.



Une fois que votre aide auditive est prête, votre audioprothésiste passera du temps avec vous pour la programmer et l'ajuster. L'audioprothésiste vous apprendra aussi utiliser et à entretenir votre nouvelle aide auditive.

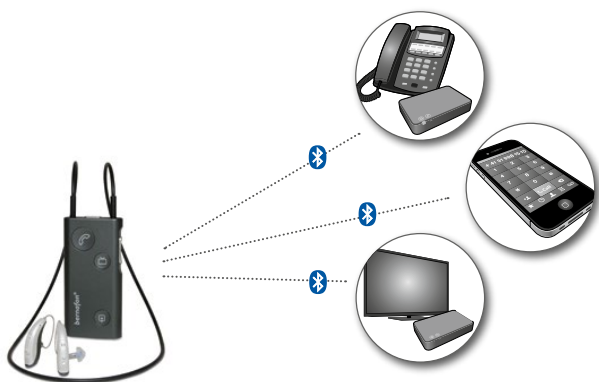
Technologie de pointe

Les aides auditives fonctionnent avec une petite puce informatique programmée pour répondre avec précision à la perte auditive de chaque utilisateur. La programmation informatique est basée sur la recherche dans le domaine de l'audiologie et est destinée à amplifier les sons importants autour de vous. La combinaison de tonalités élevée et basses à des niveaux faibles et forts est analysée et ajustée en continu. L'adaptation automatique aux changements dans l'environnement sonore procure la meilleure expérience d'écoute possible.

Fonctionnalités spéciales

Votre audioprothésiste peut ajuster votre aide auditive de manière à répondre à vos besoins. Il existe des programmes spéciaux, par exemple pour écouter la musique et pour le cinéma, ainsi que différents systèmes pour vous aider à mieux entendre dans les environnements bruyants.

De nombreuses aides auditives permettent également une communication sans fil (Bluetooth®) avec un large éventail de dispositifs électroniques tels que les téléphones mobiles, les téléviseurs, les lecteurs de musique, les ordinateurs, les systèmes GPS, etc. La connexion automatique à des systèmes à boucle à induction dans les théâtres, les salles de classe et les lieux de culte est également possible.



Comment connaître les fonctionnalités et options qui vous seront le plus utiles ? Tout dépend du type et de la sévérité de votre perte auditive, mais également de votre style de vie et de vos préférences personnelles. Voilà pourquoi il est très important de trouver un audioprothésiste bien informé qui pourra évaluer votre situation et vous recommander les aides auditives qui vous conviendront.

Se tourner vers l'avenir

Au départ, vous mettrez un certain temps à vous habituer à vos aides auditives. Vous devrez recentrer votre audition et à vous réadapter à des sons qui vous ont échappé depuis un certain temps. Vous ressentirez peut-être une amélioration, mais vous devez être patient. Il vous faudra sans doute plusieurs semaines, voire quelques mois, avant de profiter au maximum de vos aides auditives.

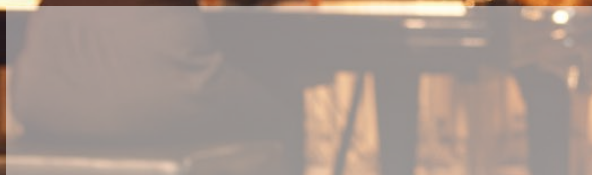
La patience et la persévérance sont la clé. Votre audioprothésiste passera du temps avec vous pour ajuster les meilleurs réglages. Vous pourrez également vous exercer à l'écoute dans différents types d'environnements. Avec un peu de temps et de pratique, vous deviendrez un utilisateur satisfait et heureux de son aide auditive.



L'audition et la compréhension constituent des besoins humains essentiels. Les problèmes d'audition et les conséquences sociales qui en découlent représentent un défi pour la société. Nous croyons en un monde où les personnes souffrant d'une audition limitée peuvent à nouveau communiquer grâce aux avancées de la technologie.

Pour plus d'informations sur l'audition et la perte auditive, veuillez consulter le site internet **www.bernafon.ch**.

Votre audioprothésiste :



SWISS 
Engineering