

## Revolutionäre Tinnitusbewertung

# Tinnometer

Kurz-  
anleitung



Verfolgen Sie den Tinnitus des Patienten zuverlässig mit eigens dafür geschaffenen Geräten.

### Befreien Sie sich von den Beschränkungen Ihres Audiometers mit einem revolutionär neuen Gerät!

Der MedRx Tinnometer bietet einen völlig neuen Ansatz zur Tinnitusbewertung. Verfolgen Sie den Tinnitus des Patienten zuverlässig mit eigens dafür geschaffenen Geräten. Verschaffen Sie sich zusätzliche Einnahmen durch jährliche Tinnitusbewertungen. Verfolgen Sie Änderungen im Tinnitus bequem mit NOAH-Sitzungen und präziser Kontrolle. Erstellen Sie kundenspezifische Berichte insbesondere für Medicare-Anforderungen genügende Tinnitus-Bewertungen.

- Kundenspezifischer Stimulus
- Präzise Kontrolle der Tinnitusstufe, -form & -frequenz
- Eingebauter Tinnitusbericht
- Speichern und Abrufen der Sitzungen
- NOAH™ kompatibel



# Tinnometer

Revolutionary Tinnitus Assessment

## Tinnometer

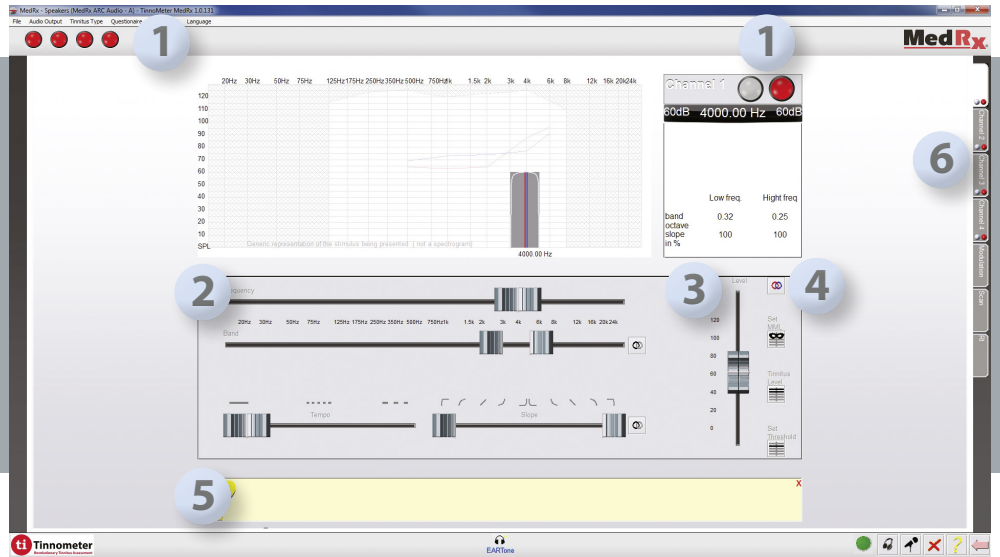
# Kurz- anleitung

### Standardzubehör

- Rücksprechfunktion
- Patientenantworttaste
- Bediener -Mic/Monitor Headset
- DD450 Kopfhörer

### Anforderungen an den Computer

- Windows®-PC kompatibler Computer
- Intel™ Dual Core, 1.8 GHz or höher
- 2 GB RAM, 5 GB freier Festplattenspeicher
- Available 2.0 USB-Anschlüsse (2)
- Windows 7, 8 or 10 Professional (32 or 64-bit)



## Übersicht der Hauptfunktionen

1. Klicken Sie, um den Stimulus zu starten.
2. Nutzen Sie diese Schieberegler, um Frequenz, Bandbreite, Geschwindigkeit und Gefälle zu ändern.
3. Nutzen Sie diese Schieberegler zur Änderung der Intensitätsstufen.
4. Setzen Sie den minimalen Maskierungspegel, den passenden Tinnitus und die Tinnituschwelle ein.
5. Beschreibung der einzelnen Elemente.

## Tinnometer Grundlagen in 3 schnellen Schritten

1. Identifizieren Sie die Tinnitusfrequenz, -stufe, -form und -geschwindigkeit
2. Senken Sie den Tinnitus, um die Schwelle zu finden.
3. Verdecken Sie den Tinnitus 60 Sekunden lang mit den passenden Stimuli.

# Tinnitusbewertung in drei Schritten

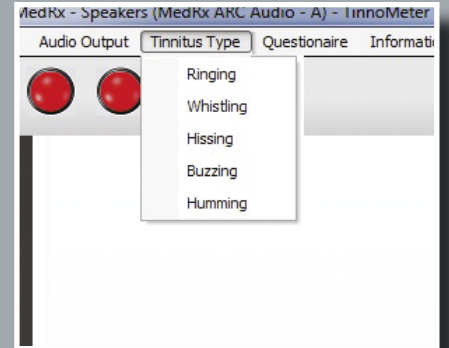
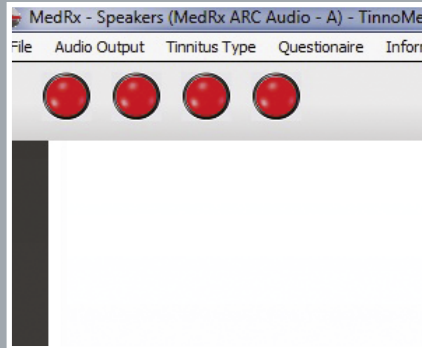
## ■ Schritt 1

## Tinnitus identifizieren

Identifizieren Sie die Tinnitusfrequenz, -stufe, -form und -geschwindigkeit

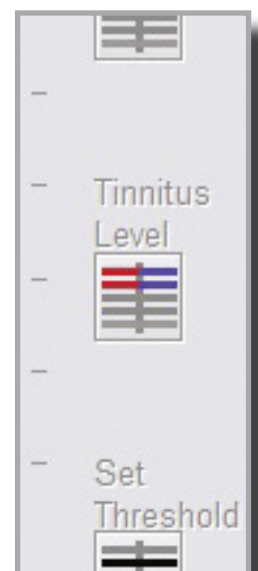
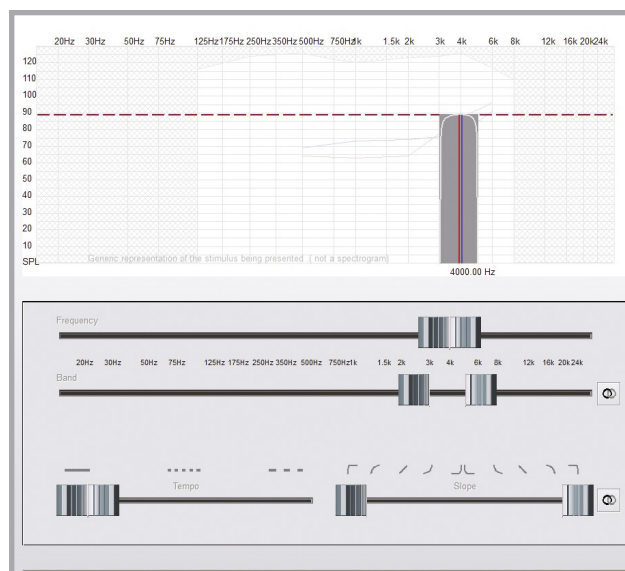
### Tastenkombinationen

- **Shift + ←/→**: bewegt 1/8 Oktave
- **Seite nach oben/unten**: 5 dB Intensitätsänderung
- **Frequenzregler**: Klick en und ziehen für kleine Frequenzänderungen



1. Starten Sie den Tinnitus-Stimulus durch Klicken des roten Punktes.

2. Nutzen Sie zur Tinnitusbeschreibung das Dropdown-Menü



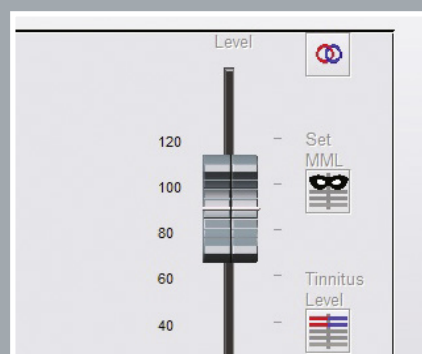
3. Passen Sie Frequenzstufe, -band, -gefälle und das Tinnitus-tempo aneinander an.

4. Klicken Sie auf Tinnitus Match Knopf

## ■ Schritt 2

## Tinnitus-schwelle identifizieren

Senken Sie den Tinnitus, um die Schwelle zu finden.

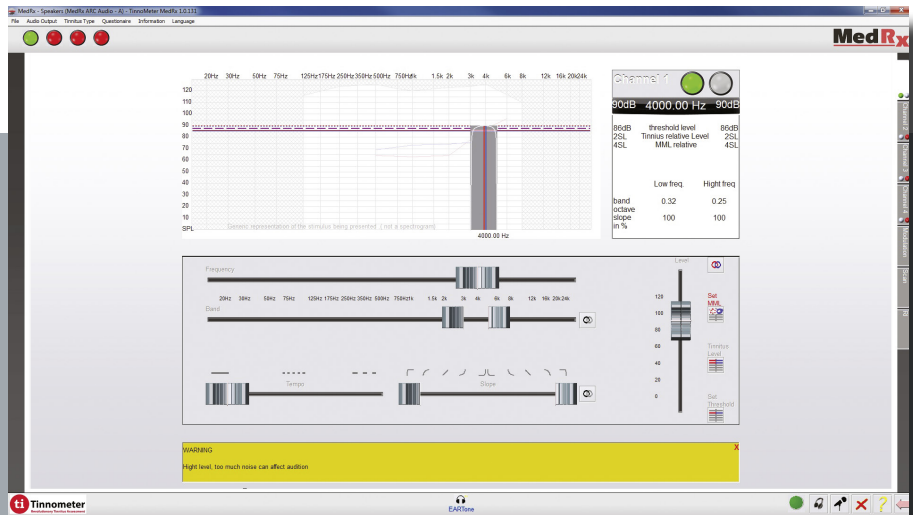


1. Niedrigere Stufe des angepassten Tinnitus zur Patientenschwelle (meist 1-5 dB unterhalb des übereinstimmenden Levels)

2. Tinnituschwelle anklicken

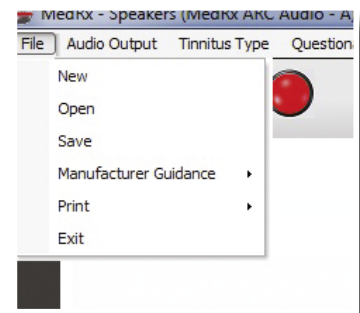
■ Schritt 3

# Tinnitus maskieren für 60 Sekunden



Maskieren Sie den Tinnitus 60 Sekunden lang durch einen stärkeren Stimulus.

1. Stimulus über den Tinnitus setzen (wenn nötig durch Erweiterung der Bandbreite), bis der Patient sagt, den Tinnitus nicht mehr zu hören. Stimulus für 60 Sekunden abspielen und Fortsetzung der Maskierung bestätigen.



2. Auf MML klicken.

3. Sitzung auf NOAH speichern und Bericht drucken.



## Rückruf vorheriger Sitzungen

Bei der Öffnung vorheriger Sitzungen sind alle Daten zugänglich. Um auf die Daten zuzugreifen, klicken Sie mit der rechten Maustaste auf eine beliebige Schaltfläche.



Ihr offizieller Vertriebs- und Servicepartner:

**Diatec Diagnostics GmbH**  
 Zum Lonnenhohl 5, 44319 Dortmund  
 T: 0231 / 92 53 14-0, F: - 9  
 vertrieb@diatec-diagnostics.de  
 www.diatec-diagnostics.de