



MedRx Tinnometer
Tinnitus-Beurteilung

KURZANLEITUNG

Tinnometer- Grundlagen

Tinnitus erkennen

Ermittlung von Frequenzpegel, Form und Tempo des Tinnitus

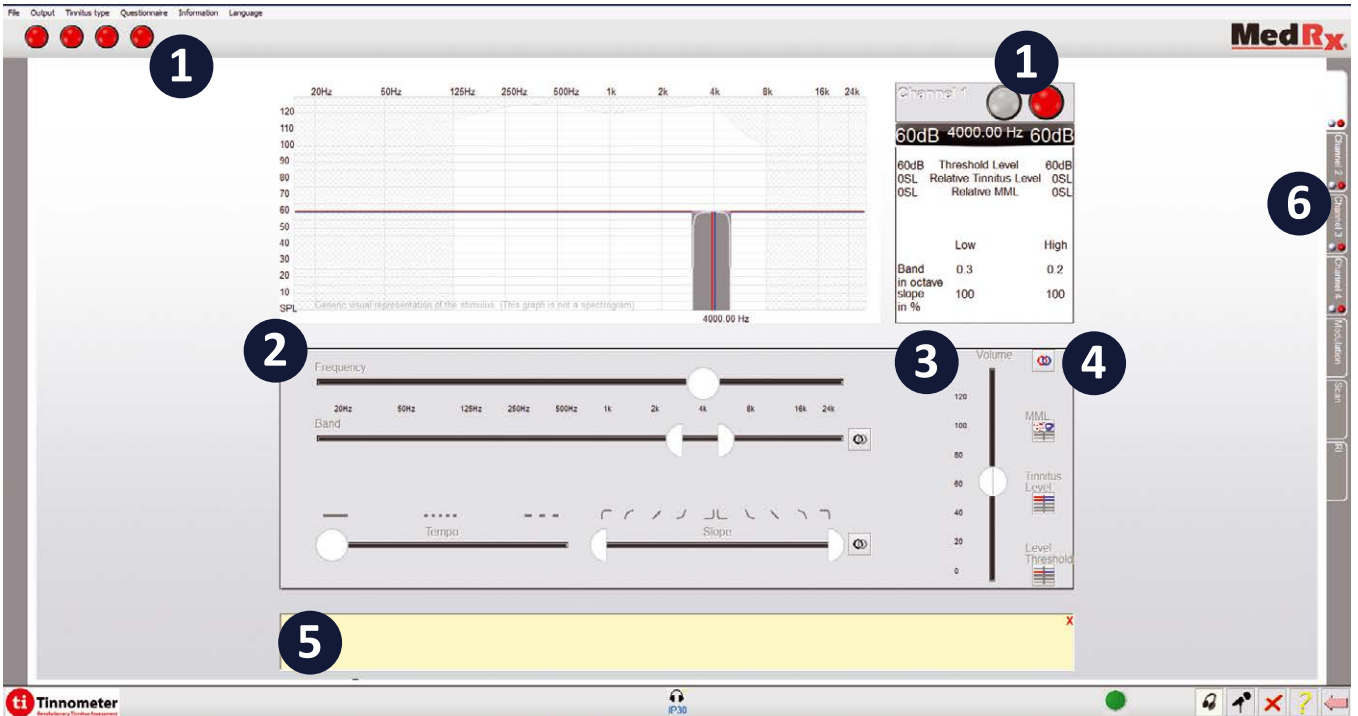
Tinnitus-Schwellenwert

Absenken des angepassten Stimulus zur Ermittlung des Tinnitus-Schwellenwerts

Tinnitus vertäuben

Anheben des angepassten Stimulus über den Tinnitus-Schwellenwert und Vertäubung für 60 Sekunden





Übersicht der Funktionen im Startbildschirm

1. Klicken zum Starten des Stimulus
2. Schieberegler zum Ändern von Frequenz, Bandbreite, Tempo und Steigung
3. Schieberegler zum Ändern der Intensitätspegel
4. Einstellung des maximalen Vertäupungspegels, Einstellung des angepassten Stimulus, Einstellen des Tinnitus-Schwellenwerts
5. In dem gelben Feld unten im Bildschirm wird eine Beschreibung jedes Elements angezeigt
6. Kanäle zum gleichzeitigen Präsentieren mehrerer Tinnitus-Stimuli

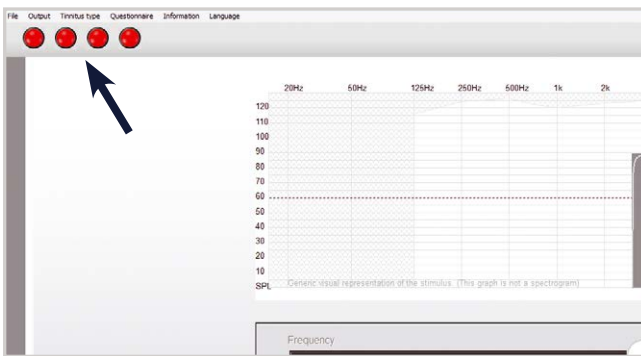
Sprengen Sie die Grenzen Ihres Audiometers mit einem revolutionären neuen Werkzeug

Das MedRx Tinnometer bietet einen ganz neuen Ansatz zur Tinnitus-Beurteilung. Verfolgen Sie den Tinnitus Ihrer Patienten sicher mit speziell für Tinnitus entwickelten Werkzeugen. Schaffen Sie regelmäßige Einnahmen mit jährlichen Tinnitus-Beurteilungen. Verfolgen Sie Tinnitus-Veränderungen ganz einfach mit NOAH™-Sitzungen. Erstellen Sie Berichte speziell für Tinnitus-Beurteilungen.

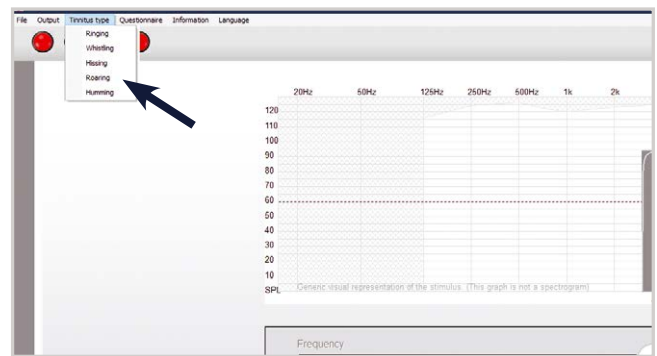
Tinnometer-Grundlagen in 3 kurzen Schritten

Schritt 1 Tinnitus erkennen

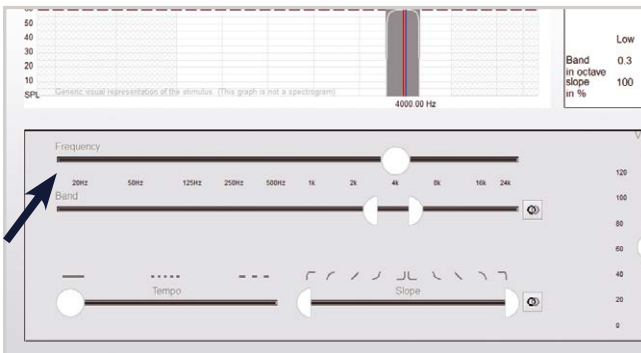
Ermittlung von Frequenzpegel, Form und Tempo des Tinnitus



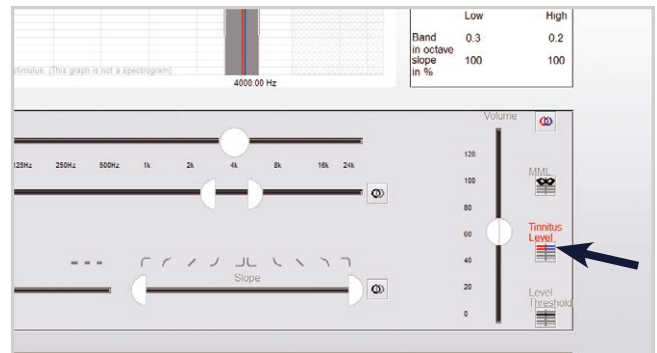
1. Schalten Sie den Tinnitus-Stimulus durch Klick auf einen roten Punkt ein.



2. Wählen Sie die Beschreibung des Tinnitus-Schalls aus dem Dropdown-Menü aus.



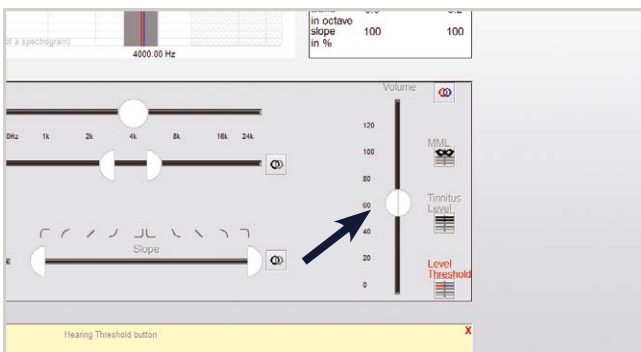
3. Passen Sie Frequenzpegel und Bandsteigung des Tinnitus an. Tempo sorgt für einen pulsierenden Klang, um die Differenzierung zu unterstützen.



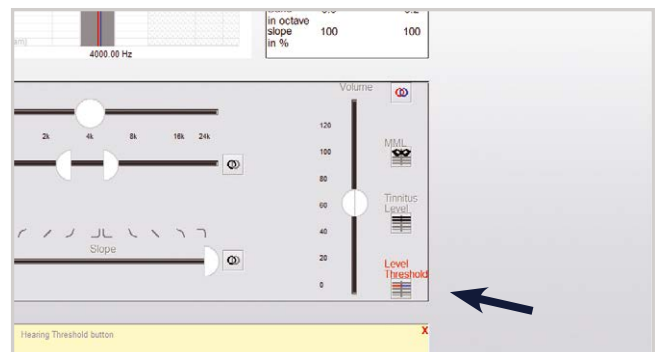
4. Klicken Sie auf die Schaltfläche „Tinnitus Level“ (Tinnitus-Pegel).

Schritt 2 Tinnitus-Schwellenwert

Absenken des angepassten Stimulus zur Ermittlung des Tinnitus-Schwellenwerts



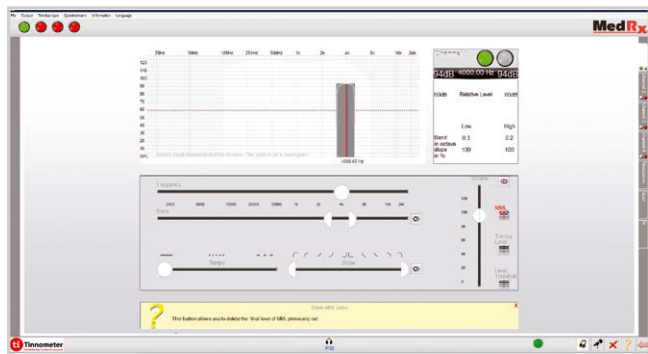
1. Senken Sie den Pegel des angepassten Stimulus auf den Schwellenwert des Patienten (in der Regel 1 bis 5 dB unter dem angepassten Pegel).



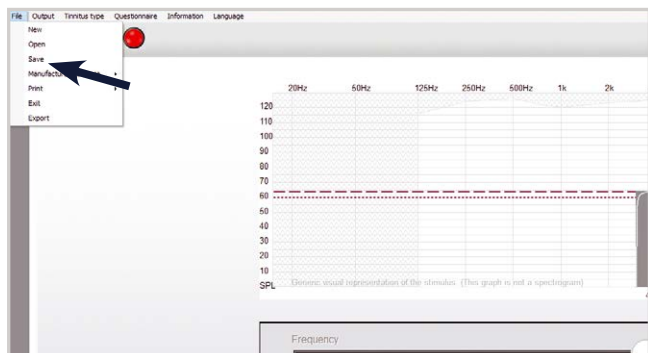
2. Klicken Sie auf die Schaltfläche „Level Threshold“ (Pegelschwellenwert).

Schritt 3 Tinnitus vertäuben

Anheben des Stimulus über den Tinnitus- Schwellenwert und Vertäubung für 60 Sekunden



1. Heben Sie den Stimulus über den (in Schritt 2) angepassten Tinnitus an (erweitern Sie bei Bedarf die Bandbreite), bis der Patient angibt, dass er seinen Tinnitus nicht mehr hört. Spielen Sie den Stimulus 60 Sekunden lang ab und bestätigen Sie die weitere Vertäubung.



3. Speichern Sie die Sitzung und drucken Sie den Bericht aus.

MedRx®

Die Größe steckt im Detail

MedRx International

MAICO Diagnostics GmbH

Sickingenstr. 70-71

10553 Berlin, Deutschland

Telefon: +49 30 70 71 46 50

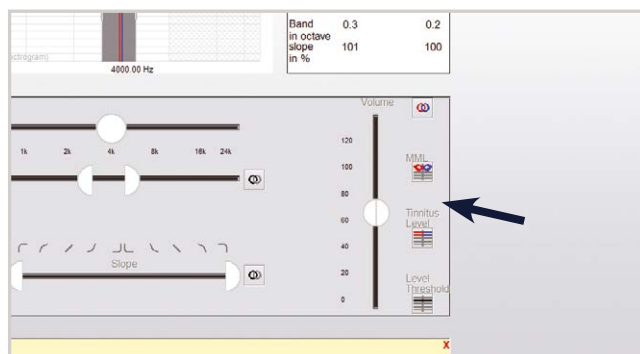
Fax: +49 30 70 71 46 99

E-Mail: medrx-sales@maico.biz

www.medrx-diagnostics.com

Überreicht von:

MX-TIN-INTDS-2 Rev. 1



2. Klicken Sie auf die Schaltfläche „Set MML“ [Minimum Masking Level] (Minimaler Vertäubungspegel).

Abrufen früherer Sitzungen Wenn Sie frühere Sitzungen aufrufen, sind alle Daten zugänglich. Klicken Sie mit der rechten Maustaste auf eine beliebige Schaltfläche, um die zuvor aufgenommenen Informationen anzuzeigen.

Tastenkombinationen

Umschalt + \leftarrow/\rightarrow : Verschiebung um $\frac{1}{8}$ Oktave
Bild auf/ab: Änderung der Intensität um ± 5 dB
Frequenzschiebereglern: Klicken und ziehen für geringfügige Frequenzänderungen

Tinnometer-Eigenschaften

- Steuerung von Pegel, Form und Frequenz
- Benutzerdefinierte Stimuli und Berichte
- Testzeit weniger als 10 Minuten
- Speichern und Abrufen von Sitzungen
- Schnelles Anpassen der Tonhöhe („Pitch Match“)
- Kompatibel mit NOAH, TIMS, Blueprint OMS und Cycle

Standardzubehör

- Kopfhörer DD450
- Antworttaster
- Rücksprech-Mikrofon
- Monitor-Headset mit Mikrofon für Bediener
- Software und Handbücher
- Tragetasche

MedRx Computer-Mindestanforderungen:

Windows® PC-kompatibler Computer, Intel™ i5 Dual Core, 2,0 GHz oder besser. 4 GB RAM. 20 GB freier Festplattenspeicherplatz. Verfügbarer 2.0 USB-Anschluss. Windows 7, 8 oder 10 Professional (32 oder 64-Bit).

