

Diagnostisches  
Zweikanal Audiometer

AVANT  
A2D<sup>+</sup>



AVANT™ A2D+ -  
einfach plug & play

Einfach die Software installieren,  
das Gerät über den USB 2.0 Port  
mit dem Computer verbinden und  
starten.

Das neue Design bietet zusätzlich  
zwei Luftleitungsanschlüsse. Schlie-  
ßen Sie zwei Kopfhörer gleichzeitig  
an und vermeiden Sie lästiges ein-  
und austöpseln.

## Kompaktes, PC-basiertes diagnostisches Audiometer

### MedRx AVANT A2D<sup>+</sup>

- HID – Ein echtes Plug & Play Audiometer
- Zweikanal Audiometer
- Luft- und Knochenleitungs- sowie Sprachtests
- Nützliche Beratungsunterstützung
- Optional Quick SIN™, Automatische Audiometrie
- Kompaktes Design
- Tragbar
- PC-Anschluss über USB
- NOAH kompatibel oder als Einzelgerät nutzbar

AVANT  
A2D<sup>+</sup>

## Kompaktes Zweikanal Audiometer

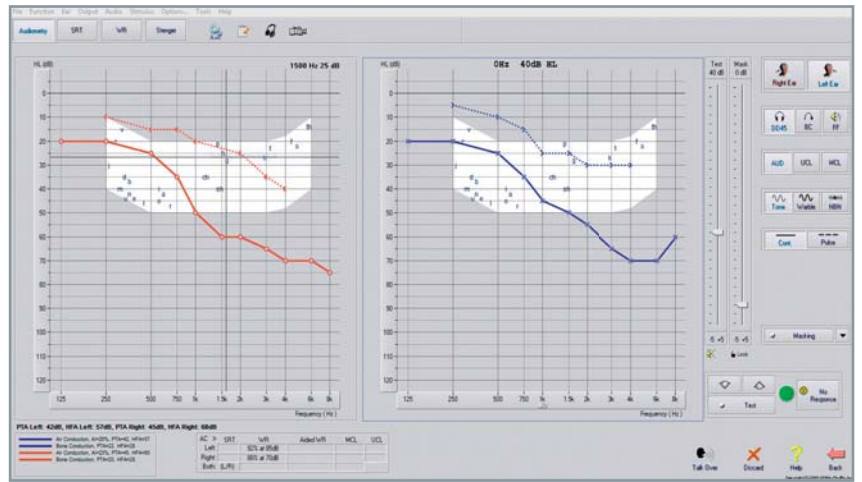
# AVANT A2D<sup>+</sup>

### AVANT A2D<sup>+</sup> in Kürze:

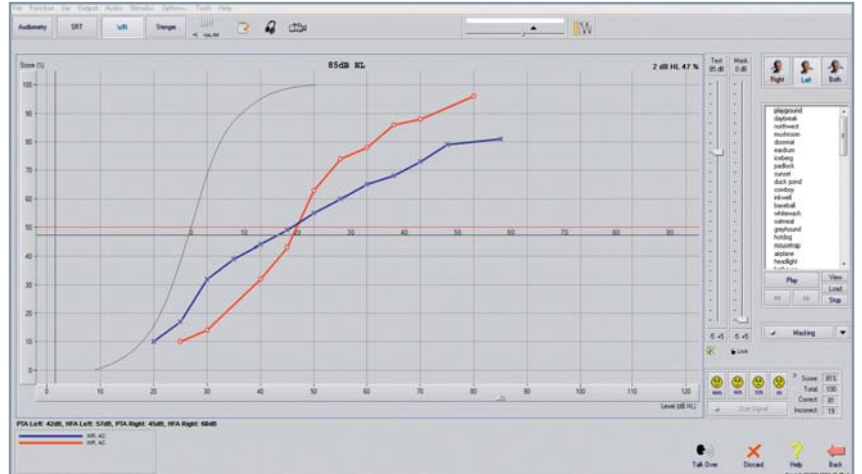
- HID Gerät – Plug & Play Audiometer
- Zweikanal Audiometer
- Luft- und Knochenleitung sowie Sprachtests
- Klein und handlich
- PC-basiert via USB
- Nützliche Beratungshilfen (HLS and MHA)
- NOAH kompatibel oder als Einzelgerät nutzbar



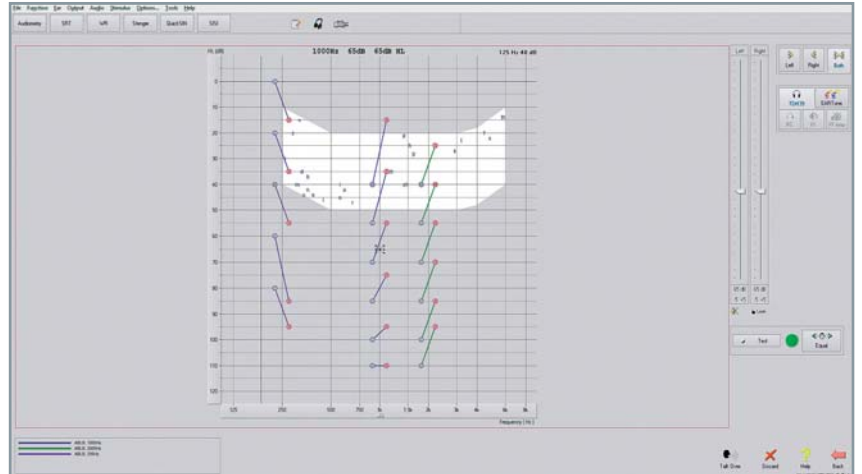
Geräteunterseite A2D+



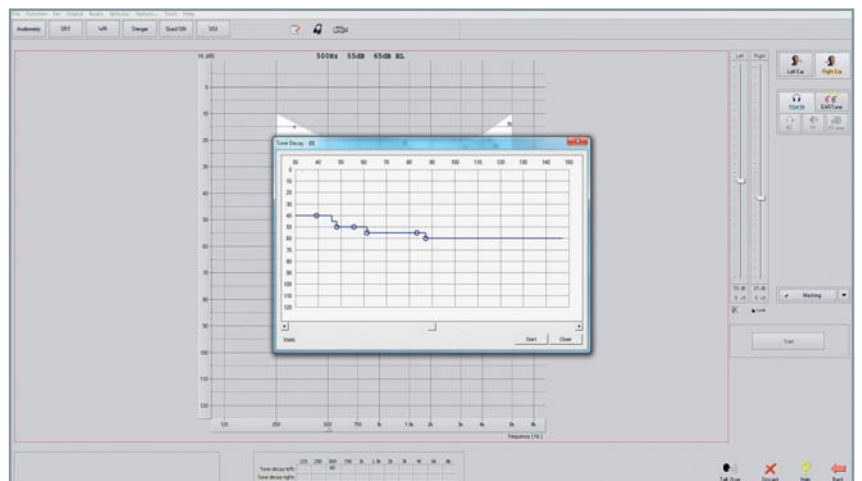
AVANT A2D<sup>+</sup> – Tonaudiometrie



AVANT A2D<sup>+</sup> – Sprachaudiometrie



AVANT A2D<sup>+</sup> – Fowler Test (ABLB)



AVANT A2D<sup>+</sup> – Tone Decay Test (Schwellenschwundtest TTDT)

# Kompakt, tragbar, kraftvoll, PC-basiert, Zweikanal.



Zweikanal  
Audiometrie

AVANT  
A2D<sup>+</sup>

Ihre Kunden verstehen besser, wenn sie die Ergebnisse sehen können

## Diagnostisches Audiometer

Das AVANT A2D+ ist ein kompaktes leistungsstarkes Zweikanal-Audiometer mit Luft- und Knochenleitung sowie Freiburger Sprachtest. Es wird via USB mit PC oder Notebook verbunden. Gesteuert wird das Audiometer über Tastatur oder Maus.

## Verfügbare Tests

Das AVANT A2D+ bietet Tonaudiometrie über Luft- oder Knochenleitung, Vertäubung und Sprachaudiometrie mit SRT (Speech Reception Threshold) und DS (Speech Discrimination), SISI, Fowler Test sowie Tone Decay Tests.

Als zusätzliche Funktionen sind HLS (Hörverlust-Simulator) und MHA (Master Hearing Aid) erhältlich.

## Beratungsfunktionen (HLS/MHA)

Der Hörverlust-Simulator (HLS) verdeutlicht den Begleitpersonen die Auswirkung eines bestehenden Hörverlustes. Das Programm variiert das Tonsignal, um die Schwere des Hörverlustes zu simulieren. Der Master Hearing Aid Simulator (MHA) zeigt unerfahrenen Nutzern die Vorteile dank Verstärkung durch ein Hörgerät.

## Audiometer Software

Die AVANT A2D+ Audiometrie-Software ist NOAH kompatibel, kann aber auch eigenständig genutzt werden. Sie bietet eine intuitive Benutzeroberfläche für die Datenerfassung, Speicherung und Beratung. Zahlreiche Einstelloptionen erlauben dem Benutzer, die AVANT A2D+ Software den eigenen Bedürfnissen anzupassen.

## Ihr Vorteil: Das Ultimate Office+ Paket

Bestellen Sie ein komplettes Test- und Anpasssystem bestehend aus AVANT A2D+ Zweikanal Audiometer und AVANT REM Speech+ Live Speech Mapping System als Ultimate Office Paket in einer praktischen Transporttasche.



Interaktives Online Training



Die Software bietet sehr gute Beratungshilfen



Ultimate Office<sup>+</sup>

# Die neue Generation der Audiometrie.

## Spezifikationen

# AVANT A2D<sup>+</sup>

## Über MedRx

MedRx, Inc. ist ein U.S. amerikanisches Unternehmen, das Diagnostik und Hörgeräte Anpass-technologien speziell für die Anforderungen von Hörgeräteakustikern entwickelt.

MedRx hat eine bemerkenswerte neue Generation von besonders kleinen und doch leistungs-fähigen PC-basierten Geräten für Audiometrie, Real Ear Measurement, Live Speech Mapping, Hörgerätemessung und Video Otoskopie geschaffen.

## Standard Zubehör

- DD45 Kopfhörer oder Einsteckhörer
- B71 Knochenleitungshörer
- Stereo Kopfhörer
- Patientenantworttaste
- Talkback Mikrophon
- Auditec Sound File Lizenz
- USB Kabel, Software & Gebrauchsanleitungen
- Tragetasche

## Technische Spezifikationen

### STANDARDS

2-Kanal Audiometer gemäß ANSI S3.6-2004, Klasse 2A; EN 60601-1, EN 60645-1 Kl. 2; Gerät entspricht der Richtlinie 93/42/EWG für Medizinprodukte; Tonaudiometrie, Sprachaudiometrie, Stenger Test, QuickSIN; SISI, Fowler Test (ABLB) und Schwellenschwundtest (Tone Decay), QuickSIN, Modifizierter automatischer Hughson Westlake Test

### AUSGABE:

EAR 3A<sup>®</sup> Einsteckhörer oder DD45 Kopfhörer, Knochenleitungshörer, Freifeld (Line level output), Testsignale:

Sinus-Dauerton, Puls- und Wobbelton, Modulationsfrequenz und Pulsperiode wählbar

### FREQUENZBEREICH

Luftleitung: 125 Hz – 8000 Hz  
Knochenleitung: 250 Hz – 8000 Hz

### VERTÄUBUNGSSIGNALE

#### TONAUDIOMETRIE:

Schmalbandrauschen, Sprachsimulierendes Rauschen, Weißes Rauschen

#### SPRACHAUDIOMETRIE:

Sprachsimulierendes Rauschen, Weißes Rauschen, Externer Eingang (CD, Datei)

Maße 16 cm x 12,5 cm x 2,5 cm

Gewicht: < 250 g

#### PC MINDESTVORAUSSETZUNGEN:

IBM<sup>®</sup>-PC kompatibler Computer, Intel<sup>™</sup> Dual Core, 1,8 GHz oder besser; 2 GB RAM; 5 GB freier Festplattenspeicher; Freie USB 2.0 Ports (2); CD-ROM oder DVD-ROM Laufwerk Windows<sup>®</sup> XP Professional mit Service Pack 3 oder Windows<sup>®</sup> 7 oder 8 Professional (32 oder 64-bit)



**MedRx**  
Micro PC-Based Instrumentation

AVANT<sup>™</sup> is a Trademark of MedRx

Ihr offizieller Vertriebs- und Servicepartner:

**Diatec Diagnostics GmbH**  
Zum Lonnenhohl 5, 44319 Dortmund  
T: 0231 / 92 53 14-0, F: - 9  
vertrieb@diatec-diagnostics.de  
www.diatec-diagnostics.de