



Klinisches
Zweikanal Audiometer

AVANT Stealth

AVANT™ Stealth
- einfach plug & play

Einfach die Software installieren, das Gerät über den USB 2.0 Port mit dem Computer verbinden und starten.

Das neue Design bietet zusätzlich zwei Luftleitungsanschlüsse. Schließen Sie zwei Kopfhörer gleichzeitig an und vermeiden Sie lästiges ein- und austöpseln.

PC-basiertes Zweikanal- Audiometer

MedRx AVANT Stealth

- HID – Ein echtes Plug & Play Audiometer
- Klinisches 2-Kanal-Audiometer mit individuell einstellbarem Signal-Routing
- Integrierte Spezialtests, Wortlisten und Auto-Scoring
- Integrierter Hörverlust- und Hörgeräte-Simulator
- Hochtוןoption mit Tests bis zu 20 kHz
- Individuell programmierbare Benutzereinstellungen
- Anschlüsse für alle gängigen Luftleitungshörer
- PC-basiert mit USB-Verbindung
- NOAH™, TIMS® und Sycle.Net kompatibel

AVANT Stealth

Klinisches Zweikanal Audiometer

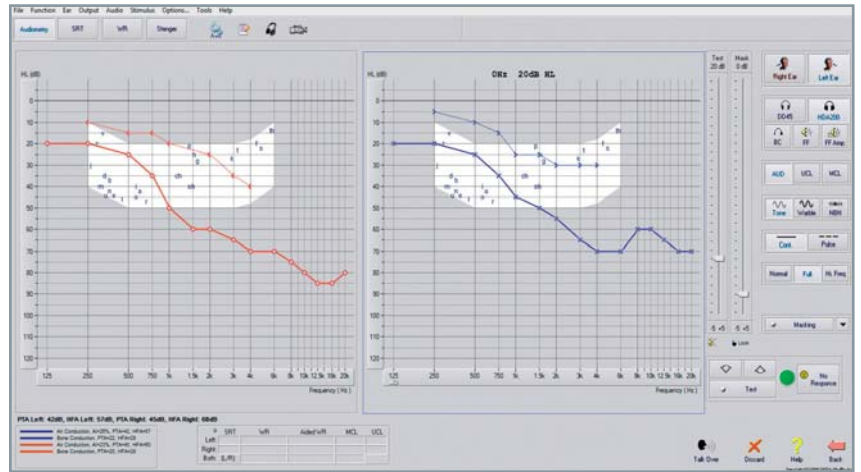
AVANT Stealth

AVANT Stealth in Kürze:

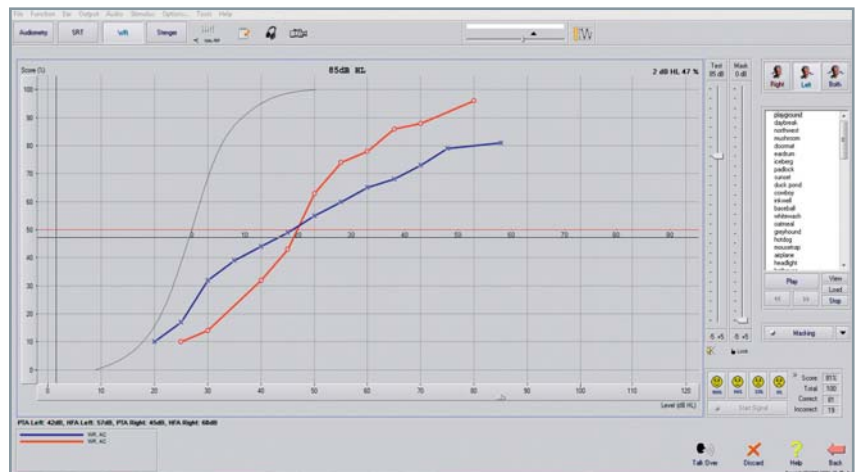
- HID Gerät – Plug & Play
- Klinisches Zweikanalaudiometer
- Luft- und Knochenleitung sowie Sprachtests
- Klein und handlich
- PC-basiert via USB
- Anschlüsse für alle gängigen Kopfhörer
- NOAH™, TIMS® und Sycle.Net kompatibel



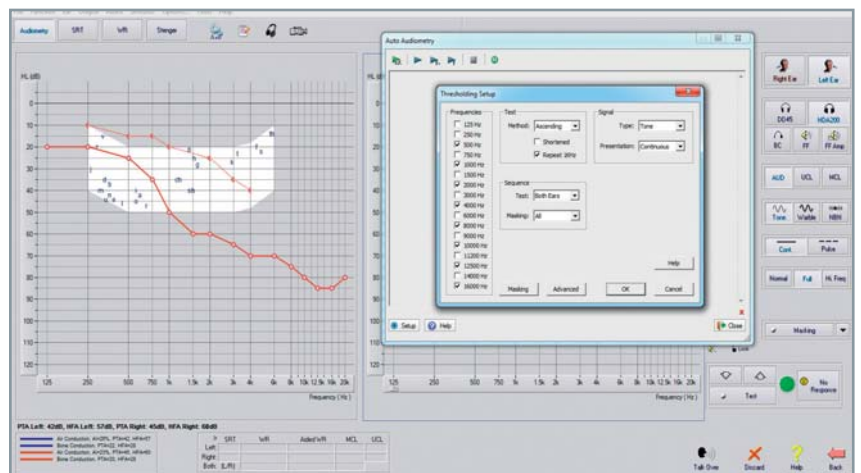
Geräteunterseite



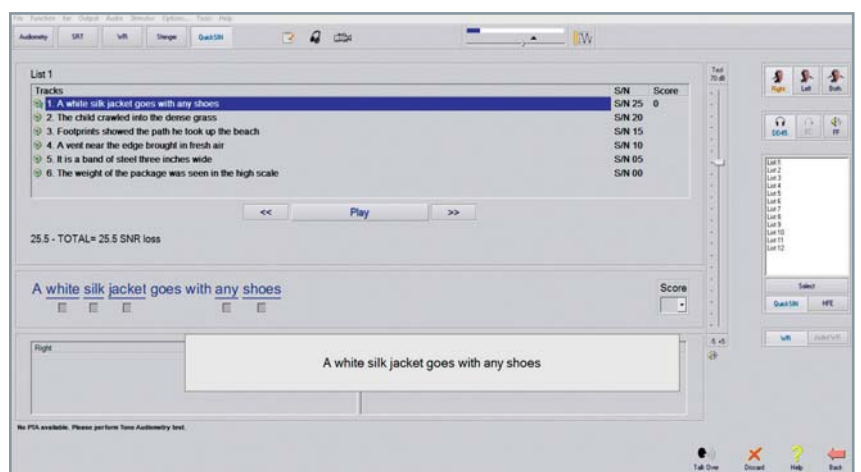
AVANT Stealth – High Frequency Audiometry



AVANT Stealth – Sprachaudiometrie



AVANT Stealth – Hughson Westlake Test



AVANT Stealth – QuickSIN Test

Das neue klinische Zweikanal Audiometer.



Ihre Kunden verstehen besser, wenn sie die Ergebnisse sehen können

Klinisches Audiometer

Das neue AVANT Stealth ist ein klinisches Zweikanal Audiometer, das dank modernster Technologie verschiedenste Signal-Routing Optionen unterstützt.

Das Audiometer ist bemerkenswert klein (ca. 20,3 x 12,7 x 3,2 cm – L x B x H), bietet 2 eingebaute 20 Watt Verstärker und kann optional Hochton bis zu 20.000 Hz testen.

Verfügbare Tests

Das kraftvolle PC-basierte Audiometer ermöglicht schnelle, zuverlässige Luftleitung, Knochenleitungs- und Sprachtests.

Beratungshilfen

Der Hörverlust-Simulator (HLS) verdeutlicht den Begleitpersonen die Auswirkung eines bestehenden Hörverlustes. Das Programm variiert das Tonsignal um die Schwere des Hörverlustes zu simulieren. Der Master Hearing Aid Simulator (MHA) zeigt unerfahrenen Nutzern die Vorteile dank Verstärkung durch eine Hörgerät.

Audiometer Software

AVANT Stealth ist NOAH™, TIMS® und Sycle.Net kompatibel. Die Software bietet eine sehr intuitive Benutzeroberfläche für Datenerfassung, Patientenmonitoring und Beratung.

Computer Mindestanforderungen:

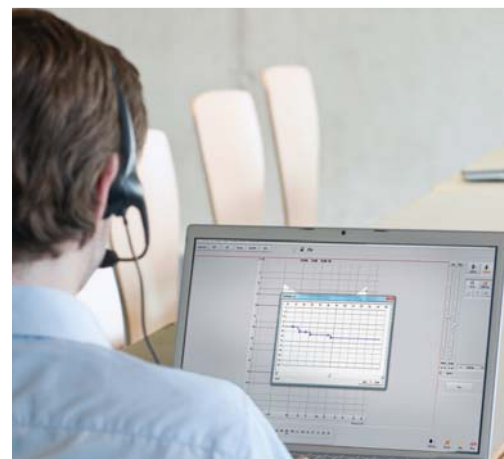
IBM®-PC kompatibler Computer, Intel™ Dual Core, 1,8 GHz oder besser, 2 GB RAM, 5 GB freier Festplattenspeicher, freie 2.0 USB Ports (2), CD-ROM oder DVD-ROM Drive, Windows® 7 oder 8 Professional (32 oder 64-bit)

Externe Stromversorgung erforderlich bei der Nutzung der:

- eingebauten 2 x 20 Watt Verstärker
- optionalen Hochfrequenz bis 20.000 Hz

Klinisches
Zweikanal Audiometer

AVANT
Stealth



Interaktives Online Training



Die Software bietet sehr gute Beratungshilfen



Freundliche und kompetente Kundenbetreuung

Die neue Generation der Audiometrie.

Spezifikationen

AVANT Stealth

Über MedRx

MedRx, Inc. ist ein U.S. amerikanisches Unternehmen, das Diagnostik und Hörgeräte Anpass-technologien speziell für die Anforderungen von Hörgeräteakustikern entwickelt.

MedRx hat eine bemerkenswerte neue Generation von besonders kleinen und doch leistungs-fähigen PC-basierten Geräten für Audiometrie, Real Ear Measurement, Live Speech Mapping, Hörgerätemessung und Video Otoskopie geschaffen.

Standard Zubehör

- DD45 Kopfhörer oder Einsteckhörer
- B71 Knochenleitungshörer
- Patientenantworttaste
- Talkback Mikrophon
- Operator Mic / Monitor Headset
- Auditec Sound File Lizenz
- USB Kabel, Software
- Tragetasche
- Gebrauchsanleitung

Optionales Zubehör

- HDA200 Hochtton Kopfhörer

Technische Spezifikationen

STANDARDS:

Klinisches 2-Kanal-Audiometer
IEC 60645-1, 60645-2 Typ 1
Tonaudiometrie, Sprachaudiometrie, Stenger Test, QuickSIN; SISI, ABLB und Ton Decay, QuickSIN, Modifizierter automatischer Hughson Westlake Test

AUSGABE:

Einsteckhörer, DD45 Kopfhörer, Knochenleitungshörer, Freifeld mit integriertem Hochleistungsverstärker 2x20W/ 4 Ohm

TESTSIGNALLE:

Ton, Wobbel-, Puls- oder Dauerton

FREQUENZBEREICH:

Luftleitung: 125 Hz – 8000 Hz,
Knochenleitung: 250 Hz – 8 kHz
Optional Hochfrequenz mit Sennheiser HDA 200
Hochtton Kopfhörer: 8 kHz - 20 kHz

MAXIMALE AUSGABE:

Luftleitung: 120 dB HL für mittlere Frequenzen
Knochenleitung: 70 dB HL
Geräuschfeld: 90 dB HL (abhängig vom Lautsprecher)

DÄMPFUNG: 1 dB oder 5 dB Stufen, einstellbar

SPRACHEINGABE: Live Mikrophon, MP3/Wave Dateien, CD, externes Wiedergabegerät

VERTÄUBUNGSSIGNALLE

TONAUDIOMETRIE: Schmalbandrauschen (Standard), Sprachrauschen, Weißes Rauschen

SPRACHAUDIOMETRIE: Sprachrauschen (Standard), Weißes Rauschen, externe Quelle (CD/Datei/Aux)

HÖRVERLUSTSIMULATOR: Frequenzbereich 125 Hz - 8 kHz

HÖRGERÄTESIMULATOR: 13 Band-Stabilisator

PC-ANSCHLUSS: USB 2.0 (rückwärts kompatibel mit 1.1)

KOMPATIBILITÄT: NOAH™, TIMS® und Sycle.Net

STROMVERSORGUNG: via USB oder externer Stromquelle 15 V/2 A

STROMVERSORGUNG: 100 V - 240 V, 50/60 Hz

MASSE: ca. (L x B x H) 20,3 x 12,7 x 3,2 cm

GEWICHT: < 500 g



AVANT™ is a Trademark of MedRx

Ihr offizieller Vertriebs- und Servicepartner:

Diatec Diagnostics GmbH
Zum Lonnenhohl 5, 44319 Dortmund
T: 0231 / 92 53 14-0, F: - 9
vertrieb@diatec-diagnostics.de
www.diatec-diagnostics.de