

Teknisk datablad

Trådløst tilbehør

ConnectClip er en enhed, som gør det muligt via Bluetooth trådløst at forbinde Oticon 2.4GHz trådløse høreapparater med de fleste mobiltelefoner.

En ConnectClip kan desuden bruges som mikrofon, når der er brug for at forbedre lyttebetingelserne i 1-til-1-situationer i vanskelige lyttesituationer.

Headset for mobiltelefoner

En ConnectClip kan parres med de fleste mobiltelefoner via Bluetooth, så høreapparaterne kan bruges som et førsteklasses headset. Lyden fra mobiltelefonen streames trådløst direkte til høreapparaterne, samtidig med, at retningsmikrofonen i ConnectClippen opfanger brugerens stemme.

Hovedtelefoner for musik (A2DP)

Lyd/musik fra en mobiltelefon, mp3-afspiller el. lign., som er forbundet via Bluetooth, streames i stereo direkte til begge høreapparater.

Mikrofon

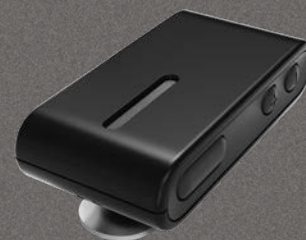
En ConnectClip har en særlig indstilling, så den kan bruges som mikrofon for at forbedre taleforståelsen enten over afstand (op til 20 m), i meget støjende omgivelser eller en kombination af begge dele.

Pc/laptop/computer

Det kan i visse tilfælde være svært at parre/tilslutte direkte til computerens indbyggede Bluetooth. For at løse denne, kan en ConnectClip bruges sammen med en BTDB00 usb-dongle for en nem oprettelse af forbindelse.

For yderligere information se www.oticon.dk

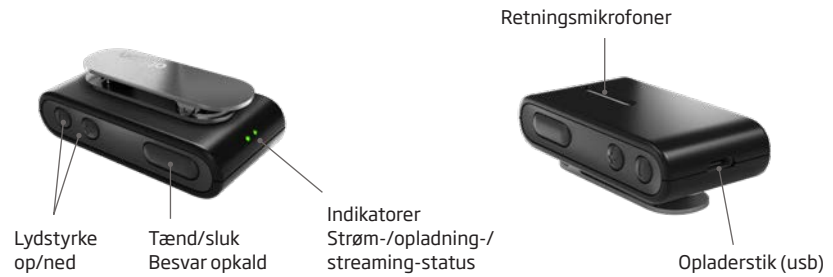
ConnectClip



ConnectClip er en multifunktionel enhed, som forbedrer mulighederne for, at brugere af Oticon høreapparater kan interagere i en række hverdagssituationer, som i bedst fald er vanskelige og i værste fald er umulige selv med de bedste høreapparater.

Medfølger:

- Brugsanvisning
- Standard og lang halssnor
- Oplader
- Opladerkabel (usb)
- Pung
- Beskyttende cover




Tekniske data	
Navn/model	ConnectClip/AC1A
FCC/IC	FCC ID: ZACAHAC01 IC: 11936A-AC01
Kompatibilitet	Oticon trådløse høreapparater 2.4GHz
Dimensioner	53 x 27 x 18 mm; vægt 27 g
Brugsbetingelser	Transport- og opbevaringsbetingelser: Temperatur og fugtighed må ikke overstige nedenstående grænser i længere tid under transport og opbevaring: <ul style="list-style-type: none">• Temperatur: -20°C til +60°C• Fugtighed: 15 - 93 %, ikke-kondenserende Driftsmæssige miljøbetingelser: <ul style="list-style-type: none">• Temperatur: +5°C til 40°C• Fugtighed: 15 - 93 %, ikke-kondenserende• Atmosfærisk tryk: 700 hPa til 1060 hPa
Systemegenskaber	Mobil-headset (håndfri/headset-profil) & Stereo-musik (A2DP) Partnermikrofon
Fjernbetjening af HA	Lydstyrke, programsift og mute af høreapparaternes mikrofoner.
Batteri ¹	Typisk daglig brug: 16 timer: 2 timer lydstreaming + 2 timer telefon + 12 timer standby. Standby: 36 timer (tændt, ingen streaming) Opladningstid: 2 timer Forventet batterilevetid: 80 % restkapacitet efter 720 opladninger/genopladninger.
Lydkvalitet ²	Stereo/20 kHz sample-frekvens
Lydbåndbredde ²	80 Hz - 10 kHz
Parring	Op til 8 parrede Bluetooth-enheder
Bluetooth - overensstemmelse	Version 4.2 + EDR
Bluetooth - profilsupport	Advanced Audio Distribution Profile (A2DP) 1.3. Headset profile (HSP) 1.2. Hands-Free Profile (HFP) 1.6 inkl. support for Wideband Speech (bredbåndstale).
Trådløst område ³	10 m med enheder i Bluetooth-klasse 2 (fx mobiltelefoner). Op til 20 m mellem ConnectClip og høreapparater.
Streaming-frekvens	2.4GHz (Bluetooth-bånd).
Emissionsstyrke	Maks 17 dBm e.i.r.p. i overensstemmelse med alle relevante standarder.
Statusindikatorer	LED-lys på ConnectClip. Akustiske signaler i høreapparaterne.
Genie 2017.2 (eller senere)	Firmware upgrade. Tilpasning af streaming-programmer.

1. Ved brug af den medfølgende oplader.

2. Aktuel lydydelse er afhængig af klientes høreapparater.

3. Fri sigtelinje mellem ConnectClip og andre enheder. Andre enheder, som bruger 2.4GHz-båndet kan forstyrre og reducere området.

 SBO Hearing A/S
Kongebakken 9
DK-2765 Smørum
Danmark



Komponenter fra elektronisk udstyr må kun bortskaffes i henhold til gældende lokale regler.

