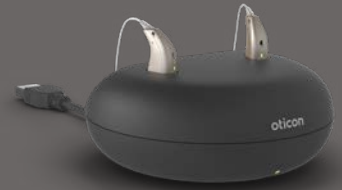


60 85 100 105



	Oticon Ruby 1	Oticon Ruby 2	
Puheen ymmärtäminen	Melunvaimennus LX	•	•
	Monikaistainen adaptiivinen suuntatoiminto LX	•	•
	Kompressio LX	•	•
	Speech Rescue™ LX	•	-
Äänenlaatu	Sovitusalue*	8 KHz	8 KHz
	Äänenprosessointikanavat	48	48
	Bassotehostus (suoratoisto)	•	•
Kuuntelumuukavuus	Transient-melunhallinta	Virtakytkin	-
	SuperShield	•	-
	Feedback shield LX	•	•
	Tuulimelunhallinta	•	•
Optimoitu sovitus	Sovituskaistat	10	8
	Sopeutumishallinta	•	•
	Oticon Firmware Updater	•	•
	Suuntatoimintovalinnat	•	•
	Sovitusmenetelmät	NAL-NL1+2, DSL v5.0	NAL-NL1+2, DSL v5.0
Yhteys maailmaan	Stereosuoratoisto (2,4 GHz)	•	•
	Oticon ON-sovellus	•	•
	ConnectClip	•	•
	Remote Control 3.0	•	•
	TV-sovitin 3.0	•	•
	Puhelinsovitin 2.0	•	•
	EduMic	•	•
Tinnitus SoundSupport™	•	•	
Oticon CROS yhteensopivus	•	•	

* Kaistanleveys saatavilla sovituksen aikana tehtäviin säätöihin.

Käyttöolosuhteet

Lämpötila: +5°C - +40°C
Suhteellinen kosteus: 5% - 93%, tiivistymätön

Latauksen olosuhteet

Lämpötila: +5°C - +40°C
Suhteellinen kosteus: 5% - 93%, tiivistymätön

Varastoinnin ja kuljetuksen olosuhteet

Lämpötilan ja kosteuden ei tulisi ylittää annettuja arvoja pitkiä aikoja kuljetuksen ja varastoinnin aikana:

Kuljetus

Lämpötila: -20°C - +60°C
Suhteellinen kosteus: 5% - 93%, tiivistymätön

Varastointi

Lämpötila: -20°C - +30°C
Suhteellinen kosteus: 5% - 93%, tiivistymätön

Apple, Apple-logo, iPhone, iPad ja iPod touch ovat Apple Inc.:n Yhdysvalloissa ja muissa maissa rekisteröimiä tavaramerkkejä.

miniRITE R tarjoaa hienostunutta muotoilua latautuvalla litium-ioniakulla varustettuna. Induktiivinen latauslaite takaa nopean ja luotettavan akun täyteen lataamisen kolmessa tunnissa.

miniRITE R sisältää induktiokelan ja perinteisen kaksoispainikkeen.

SuperShield ehkäisee nopeasti ja älykkäästi äänen kiertoa.

TwinLink™ langaton teknologia mahdollistaa binauraaliset yhteydet ja 2.4 GHz:n yhdistettävyyden digitaalisista laitteista suoratoistettaessa.

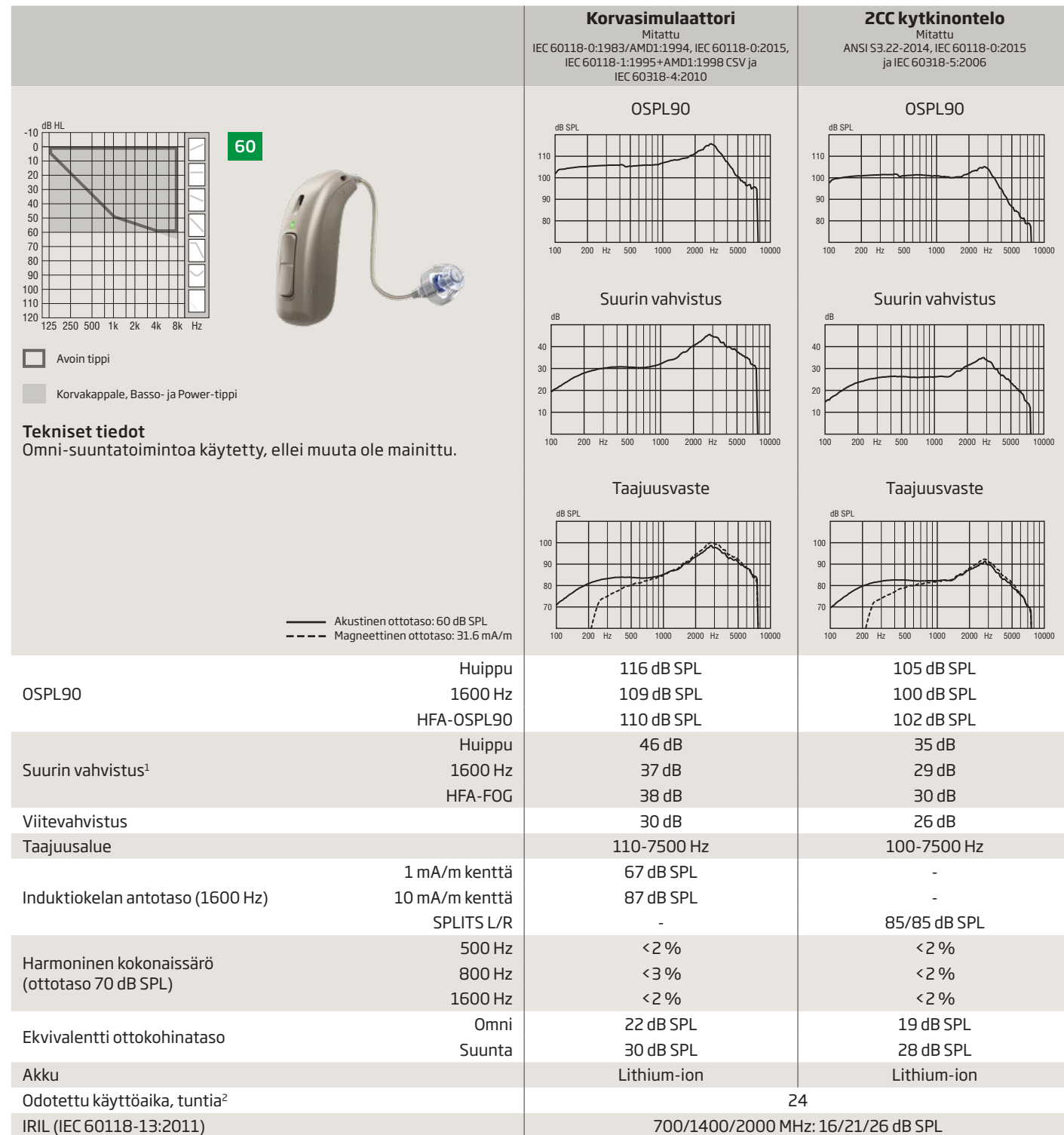
Edistyksellisen Velox S™ alustan ohjelmoitava arkkitehtuuri tukee tulevaisuuden suorituskykyä.



Lisätietoja yhteensopivuudesta osoitteesta www.oticon.fi/connectivity

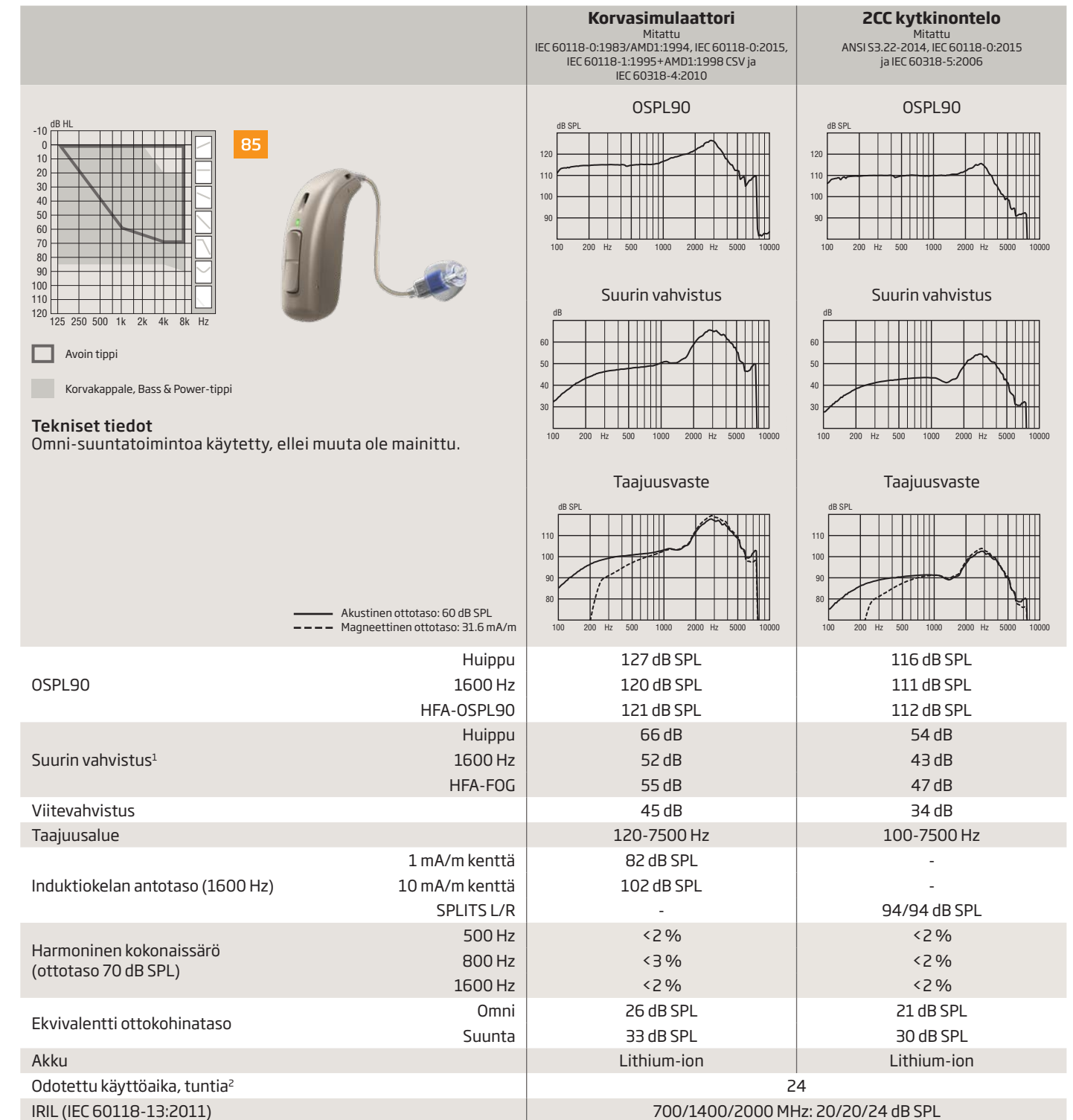
Oticon Ruby

miniRITE R 60



Oticon Ruby

miniRITE R 85



1) Mitattu ottotasolla 70 dB SPL, kun kuulokojeen vahvistus on suurin mahdollinen ja siitä on vähennetty 20 dB: Tavoitteena on saada vahvistusvaste vastaamaan suurimman vahvistuksen vastetta, esim. IEC 60118-0+A1:1994, mutta ilman feedbackin vaikutusta.

2) Ladattavan akun odotettu käyttöaika riippuu käyttötavasta, aktiivisesta toimintaominaisuudesta, kuuloviasta, ääniympäristöstä, akun iästä ja langattomien lisävarusteiden käytöstä.

1) Mitattu ottotasolla 70 dB SPL, kun kuulokojeen vahvistus on suurin mahdollinen ja siitä on vähennetty 20 dB: Tavoitteena on saada vahvistusvaste vastaamaan suurimman vahvistuksen vastetta, esim. IEC 60118-0+A1:1994, mutta ilman feedbackin vaikutusta.

2) Ladattavan akun odotettu käyttöaika riippuu käyttötavasta, aktiivisesta toimintaominaisuudesta, kuuloviasta, ääniympäristöstä, akun iästä ja langattomien lisävarusteiden käytöstä.

Oticon Ruby

miniRITE R 100

Oticon Ruby

miniRITE R 105

100

Power flex -korvakappale, Basso- ja Power-tippi

Korvasimulaattori
Mitattu IEC 60118-0:1983/AMD1:1994, IEC 60118-0:2015, IEC 60118-1:1995+AMD1:1998 CSV ja IEC 60318-4:2010

OSPL90

Suurin vahvistus

Taajuusvaste

ZCC kytkinontelo
Mitattu ANSI S3.22-2014, IEC 60118-0:2015 ja IEC 60318-5:2006

OSPL90

Suurin vahvistus

Taajuusvaste

Tekniset tiedot
Omni-suuntatoimintoa käytetty, ellei muuta ole mainittu.

Varoitus kojeen sovittajalle
Kuulokojeen suurin antotaso saattaa ylittää 132 dB SPL (IEC 711). Kuulokojeen valinta ja sovitus tulee suorittaa erityisen huolella, koska on olemassa vaara vahingoittaa käyttäjän jäljellä oleva kuulo.

— Akustinen ottotaso: 60 dB SPL
- - - - - Magneettinen ottotaso: 31.6 mA/m

OSPL90	Huippu	132 dB SPL	122 dB SPL
	1600 Hz	130 dB SPL	121 dB SPL
	HFA-OSPL90	127 dB SPL	118 dB SPL
Suurin vahvistus ¹	Huippu	66 dB	57 dB
	1600 Hz	56 dB	48 dB
	HFA-FOG	59 dB	51 dB
Viitevahvistus		49 dB	42 dB
Taajuusalue		100-7500 Hz	100-7500 Hz
Induktiokelan antotaso (1600 Hz)	1 mA/m kenttä	86 dB SPL	-
	10 mA/m kenttä	106 dB SPL	-
	SPLITS L/R	-	103/103 dB SPL
Harmoninen kokonaissärö (ottotaso 70 dB SPL)	500 Hz	<7 %	<2 %
	800 Hz	<4 %	<2 %
	1600 Hz	<2 %	<2 %
Ekvivalentti ottokohinataso	Omni	23 dB SPL	19 dB SPL
	Suunta	32 dB SPL	30 dB SPL
Akku		Lithium-ion	Lithium-ion
Odotettu käyttöaika, tuntia ²		24	
IRIL (IEC 60118-13:2011)		700/1400/2000 MHz: 18/21/28 dB SPL	

105

Power flex -korvakappale

Korvasimulaattori
Mitattu IEC 60118-0:1983/AMD1:1994, IEC 60118-0:2015, IEC 60118-1:1995+AMD1:1998 CSV ja IEC 60318-4:2010

OSPL90

Suurin vahvistus

Taajuusvaste

ZCC kytkinontelo
Mitattu ANSI S3.22-2014, IEC 60118-0:2015 ja IEC 60318-5:2006

OSPL90

Suurin vahvistus

Taajuusvaste

Tekniset tiedot
Omni-suuntatoimintoa käytetty, ellei muuta ole mainittu.

Varoitus kojeen sovittajalle
Kuulokojeen suurin antotaso saattaa ylittää 132 dB SPL (IEC 711). Kuulokojeen valinta ja sovitus tulee suorittaa erityisen huolella, koska on olemassa vaara vahingoittaa käyttäjän jäljellä oleva kuulo.

— Akustinen ottotaso: 60 dB SPL
- - - - - Magneettinen ottotaso: 31.6 mA/m

OSPL90	Huippu	135 dB SPL	127 dB SPL
	1600 Hz	132 dB SPL	125 dB SPL
	HFA-OSPL90	130 dB SPL	122 dB SPL
Suurin vahvistus ¹	Huippu	72 dB	64 dB
	1600 Hz	65 dB	57 dB
	HFA-FOG	65 dB	57 dB
Viitevahvistus		58 dB	46 dB
Taajuusalue		100-7500 Hz	100-6500 Hz
Induktiokelan antotaso (1600 Hz)	1 mA/m kenttä	96 dB SPL	-
	10 mA/m kenttä	116 dB SPL	-
	SPLITS L/R	-	105/105 dB SPL
Harmoninen kokonaissärö (ottotaso 70 dB SPL)	500 Hz	<2 %	<2 %
	800 Hz	<2 %	<2 %
	1600 Hz	<3 %	<2 %
Ekvivalentti ottokohinataso	Omni	18 dB SPL	18 dB SPL
	Suunta	28 dB SPL	29 dB SPL
Akku		Lithium-ion	Lithium-ion
Odotettu käyttöaika, tuntia ²		24	
IRIL (IEC 60118-13:2011)		700/1400/2000 MHz: 38/18/39 dB SPL	

1) Mitattu ottotasolla 70 dB SPL, kun kuulokojeen vahvistus on suurin mahdollinen ja siitä on vähennetty 20 dB: Tavoitteena on saada vahvistusvaste vastaamaan suurimman vahvistuksen vastetta, esim. IEC 60118-0+A1:1994, mutta ilman feedbackin vaikutusta.

2) Ladattavan akun odotettu käyttöaika riippuu käyttötavasta, aktiivisesta toimintaominaisuudesta, kuuloviasta, ääninympäristöstä, akun iästä ja langattomien lisävarusteiden käytöstä.

1) Mitattu ottotasolla 70 dB SPL, kun kuulokojeen vahvistus on suurin mahdollinen ja siitä on vähennetty 20 dB: Tavoitteena on saada vahvistusvaste vastaamaan suurimman vahvistuksen vastetta, esim. IEC 60118-0+A1:1994, mutta ilman feedbackin vaikutusta.

2) Ladattavan akun odotettu käyttöaika riippuu käyttötavasta, aktiivisesta toimintaominaisuudesta, kuuloviasta, ääninympäristöstä, akun iästä ja langattomien lisävarusteiden käytöstä.

Charger 1.0

miniRITE R

Latauslaite on suunniteltu lataamaan miniRITE R-kuulokojemalleja ja osaa Oticon Ruby kuulokojemalleja. Latauslaite perustuu induktioteknologiaan. Se lataa kuulokojet langattomasti kolmessa tunnissa. Magneettinen liitäntä varmistaa kuulokojien pysymisen latauslaitteessa. Latauslaite on suunniteltu helpottamaan jokapäiväistä latausta muutamalla toiminnolla.

Lataaminen

- Suunniteltu tekemään tyypillisistä päivittäisistä latausrutiineista sujuvia ja yksinkertaisia.
- Akun luukku ei tarvitse avata, kun kuulokojet poistetaan korvasta ja laitetaan latauslaitteeseen
- Kuulokoje alkaa latautua automaattisesti, kun se laitetaan laturiin. Koje käynnistyy automaattisesti, kun se poistetaan laturista.
- Ladataan joka yö ja kuulokoje on ladattu täyteen seuraavaa päivää varten

Kuulokojen LED-valosta näkee helposti latauksen tilan:

- Oranssi = Lataus kesken
- Vihreä = Ladattu täyteen

Latausajat ovat lyhyet. Jos kuulokoje on täysin tyhjä, tyypilliset latausajat ovat:

- 3 h = Ladattu täyteen
- 1 h = 50 %:n lataus
- 0,5 h = 25 %:n lataus

Tuotetiedot

- Induktiolataus
- Virran ON/OFF LED -merkkivalo laturissa
- Laturissa on kiinteä kaapeli
- Erittäin vakaa kumisten tukipehmusteiden vuoksi
- Helppo puhdistaa kaarevan muotoilun ansiosta
- Mukana pehmeä säilytyspussi matkoja varten



* Pistoke vaihtelee maittain

Charger 1.0

miniRITE R

Tekniset tiedot: Latauslaite	
Nimi:	Charger 1.0, Oticon miniRITE R
Suunniteltu seuraaville/yhteensopivuus	Oticon Opn S, Oticon Opn Play, Oticon Ruby: miniRITE R
Mitat	Ø 95 mm / kokonaiskorkeus 39 mm
Paino	140 g
Väri	Musta
Virtalähdepistoke	USB A
Toimintailmaisin	LED laturissa. Osoittaa laturin ON/OFF-tilan LED kuulokojessa. Osoittaa lataustilan
Kuulokojien latausaika	Maks. 3 tuntia riippuen akun varaustasosta (Lämpötila: +10 °C - +35 °C) Maks. 4 tuntia riippuen akun varaustasosta (Lämpötila: +5 °C - +10 °C ja +35 °C - +40 °C)
Virtalähde	Toimitettu virransyöttöyksikkö
Tulojännite	5 V DC
Tulovirta	< 0,2 A (kahden kuulokojen lataus) < 10 mA valmiustila (kuulokojeita ei liitetty)
Johto	Kiinteä kiinnitetty kaapeli / 150 cm
Kytkeyty ulkoiseen laitteeseen	Kun kytketty ulkoiseen verkkovirtaan kytketyn laitteen kanssa, tämän laitteen tulee täyttää IEC-62368:n tai vastaavien turvallisuusstandardien vaatimukset.
Käyttöolosuhteet	
Käyttöolosuhteet	Lämpötila: +5 °C - +40 °C Suhteellinen kosteus: 5-93 %, ei-tiivistävä
Säilytys- ja kuljetusolosuhteet	Lämpötila: -25 °C - +70 °C Suhteellinen kosteus: 5-93 %, ei-tiivistävä
Ilmanpaine	700-1060 hPa
Tekniset tiedot: Virransyöttöyksikkö	
Virransyöttöyksikkö	AN05x-050A
Tulojännite	100-240 V AC
Tulovirta	0,2 A
Tulotaajuus	50-60 Hz
Lähtöjännite	5 V DC
Lähtövirta	1 A



Oticon A/S
Kongebakken 9
DK-2765 Smørum
Tanska

21553FI/2019.12.20