

## Oticons Sumo DM

Das Sumo DM ist ein gutes Super-Power-Hörsystem, das Ihnen in vielen Hörsituationen das Verstehen erleichtern wird.

Menschen mit einer fortgeschrittenen Hörminderung haben offiziell Anspruch auf Hörgeräte mit folgenden Leistungsmerkmalen:

- ◆ Volldigitale Technologie
- ◆ Mehrkanaligkeit
- ◆ Rückkopplungs-Management
- ◆ Lärm-Management
- ◆ 3 Hörprogramme realisierbar
- ◆ Mehr als 75 dB Verstärkung

Sumo DM erfüllt all diese Anforderungen, wie Sie der umseitigen Übersicht entnehmen können.



### People First

Unser Versprechen für Kommunikation und Lebensqualität.

Wir wollen die beste Hörtechnik anbieten. Dafür setzen wir auf modernste Technologien, neuste wissenschaftliche Erkenntnisse und die Menschen, die selbst Hörgeräte nutzen. Von ihnen erfahren wir, wie sie gerne hören, welche Hörgeräte sich am leichtesten bedienen lassen und welche ihnen optisch am besten gefallen. Dank dieser wertvollen Zusammenarbeit wurde Oticon als dänischer Hörgerätehersteller zu einem der Weltmarktführer für individuelle und hochwertige Hörgeräte.

Unseren Grundsatz „People First“ leben wir seit über 100 Jahren.

Ihr Akustiker:

91000359 / D-Hamburg-8.2015 - Änderungen, Irrtümer und Abverkauf vorbehalten.

## Super-Power für den Einstieg

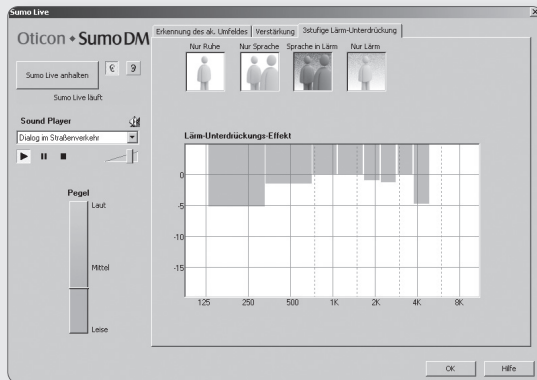


## Sumo DM Digital Master

Sumo DM lässt sich vom Hörakustiker individuell auf Ihr Hörvermögen einstellen.

Drei getrennte Verstärkungstrimmer für leise, mittlere und laute Geräusche erlauben es, vieles wieder hörbar zu machen – abhängig vom jeweiligen Hörvermögen.

Damit Lärm die Sprache möglichst wenig überdeckt, arbeitet ein wirksames Lärm-Management im Hintergrund.



Lärmabsenkung in 8 Kanälen

Um vor Rückkopplungs-Pfeifen zu schützen, gibt es ein effizientes Rückkopplungs-Management. Es beinhaltet u. a. eine dynamische Rückkopplungs-Unterdrückung (DFC). Sie reagiert auf plötzliche Änderungen der Hörumgebung, wie beim Aufsetzen eines Hutes oder bei einer Umarmung.

## Sie haben die Wahl:



### Lautstärke-Rädchen ja/nein

Sie entscheiden, ob das Lautstärke-Rädchen, trotz automatischer Lautstärke-Regelung, in Funktion sein soll oder nicht.

### Ein- und Ausschalter

Sumo DM kann wahlweise über das Lautstärke-Rädchen (ganz nach unten drehen), den Programmwahlschalter oder die Batterielade ein- und ausgeschaltet werden.

Sagen Sie Ihrem Hörakustiker, welche Lösung für Sie angenehm ist.

### Externes Mikrofon

Mit Sumo DM ist ein externes Mikrofon auf dem Markt. Das MIC 32 bietet zusätzliche Möglichkeiten in schwierigen Hörsituationen.



Externes Handmikro als Zubehör erhältlich

## Das Gerät bietet technisch:

- ◆ MPO: 144 dB SPL/  
Vmax: 85 dB
- ◆ Volldigital
- ◆ Dynamische Rückkopplungs-Unterdrückung
- ◆ Rückkopplungs-Management
- ◆ 3-stufiges Lärm-Management
- ◆ Hohe Anpassflexibilität, 8 Kanäle und Verstärkungstrimmer für 3 Eingangspegel
- ◆ 4 Profile für die Anpassung basierend auf DSEsp
- ◆ Weitere Strategien: DSL v5.0, DSL i/o (Lin), NAL-RP und POGOII+BC
- ◆ Lautstärke-Rädchen mit deutlicher Beschriftung und AUS-Funktion
- ◆ Signaltöne bei voreingestellter Lautstärke
- ◆ Programmierbarer Schalter mit 3 wählbaren Positionen
- ◆ Bis zu 3 individuelle Programme
- ◆ Signaltöne für Programme
- ◆ Status-Leuchte (LED)
- ◆ Verschiedene Hörwinkel
- ◆ Programmierbare Telefonspule
- ◆ Audio-Eingang
- ◆ Rechts-/Links-Markierung

