

**Van Oticon AGIL
mag u meer
verwachten**
– onderzoek bewijst het!



A woman with long, wavy brown hair and a slight smile is looking towards the camera. She is holding a small, dark, curved hearing aid device between her fingers. The background is a plain, light color.

Wilt u ook weten hoe goed Oticon Agil is?

** Het onderzoek werd uitgevoerd in Canada, Duitsland, Engeland en de Verenigde Staten. Aan het onderzoek deden in totaal 300 gebruikers en audiciens mee. De audiciens werden door Oticon gekozen op basis van hun ervaring met Agil en andere geavanceerde hooroplossingen. De deelnemende hoortoesteldragers werden geselecteerd door de audiciens en gebruikten Agil minstens één maand. De beoordelingen werden gegeven op een schaal van 1-10, waarbij 10 het beste is. Bij elke vraag werden de beste en slechtste scores gekwalificeerd.*

De bevestiging van wat velen allang weten

De introductie van Oticon Agil was ook de komst van een nieuwe innovatieve en geavanceerde versterkingsstrategie. Dit gaf een aanzienlijke verbetering in de voordelen voor de cliënt op het gebied van spraakverstaan en verminderde luisterinspanning. Exclusieve eigenschappen als Speech Guard en Spatial Sound beloofden verbetering van het spraakverstaan en een meer natuurgetrouw geluid, waardoor cliënten met Agil een gesprek konden volgen in meer luistersituaties en met minder luisterinspanning.

Klinisch onderzoek voorafgaand aan de introductie van Agil bevestigde de effectiviteit van deze unieke eigenschappen en nu - één jaar en ruim 200.000 verkochte toestellen later - duidt een internationaal onderzoek in vier landen* onder 300 gebruikers en hoorprofessionals erop dat Agil bij zowel nieuwe als ervaren cliënten uitzonderlijke resultaten geeft. Een uitstekende mogelijkheid voor zeer succesvolle aanpassingen.

Trefzeker op alle fronten

Zowel nieuwe als ervaren cliënten willen Agil dragen en houden! En op het punt van counselling, aanpassing, fijnafstelling en tevredenheid geven de vakkundige professionals Agil een uitstekende beoordeling.

Als u, net als zij, nieuwe cliënten wilt aantrekken en de loyaliteit van uw cliënten wilt verbeteren, dan is Agil de beste oplossing.

Comfort
Gewenning
First fit
Hoorbaarheid
Natuurgetrouw
Luisterinspanning
Spraakverstaan
Transparantie
Tevredenheid



Cliëntbeoordeling van Oticon Agil

Tijdens het internationale onderzoek werd Agil door zowel nieuwe en ervaren cliënten, als audiciens getest en de resultaten waren overweldigend positief. Eigenschappen als SpeechGuard en Spatial Sound dragen bij tot concrete voordelen zoals spraak verstaan, luistergemak en tevredenheid.

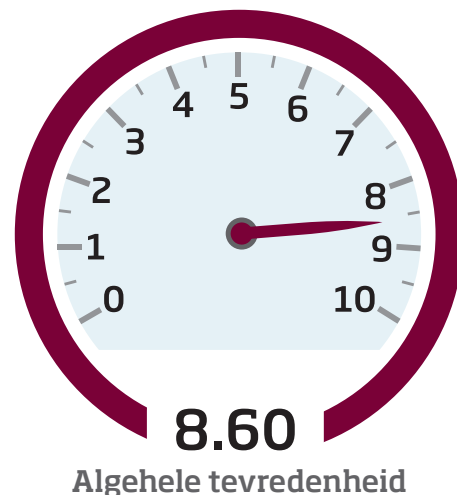
Verwacht snelle tevredenheid bij NIEUWE CLIËNTEN

Nieuwe cliënten helpen bij het overwinnen van hun weerstand om hoortoestellen te dragen vraagt om discrete, gebruiksvriendelijke en cosmetisch aantrekkelijke toestellen met een geluidskwaliteit die direct geaccepteerd wordt. Door het elegante uiterlijk, de natuurgetrouwe signaalbewerking, de helderheid en het aangename geluid voldoet Agil volledig aan de wensen.

De beoordeling van Agil door nieuwe cliënten (gemiddelde scores tussen 1- 10)

- Voor gewenningsgemak scoorde Agil 8.42
- Voor draagcomfort scoorde Agil 8.69
- Voor spraakhelderheid scoorde Agil 9.26
- Voor gesprekken in lawaai scoorde Agil 7.78
- Voor gesprekken in een situatie met meerdere sprekers bedroeg de score 7.77
- Voor luistergemak bedroeg de score een imposante 8.36
- Voor geluidslokalisatie scoorde Agil 7.97

Algehele tevredenheid 8.60



Met Agil

Zonder toestel

Prestaties die er echt toe doen

Concrete verbeteringen bij ERVAREN CLIËNTEN

Er zijn aanzienlijke verbeteringen in geluidskwaliteit, spraakverstaan en de algehele luisterprestaties noodzakelijk om ervaren cliënten over te halen om nieuwe geavanceerde toestellen uit te proberen.

Door een betere toegankelijkheid tot meer bruikbare akoestische informatie als bandbreedte, ruimtelijke en temporele informatie, zorgt Agil voor een beter behoud van spraakdynamiek. Dit resulteert bij ervaren cliënten in beter spraakverstaan met minder luisterinspanning. De bevindingen bevestigen dat ervaren cliënten duidelijke prestatieverbeteringen ondervinden, waardoor ze sneller geneigd zijn voor Agil te kiezen.

De beoordeling van Agil door ervaren cliënten

(gemiddelde scores tussen 1- 10)

- a Voor geluidskwaliteit scoorde Agil 8.57
 - b Voor het vermogen om de stemrichting te bepalen scoorde Agil 7.73
 - c. Voor spraakhelderheid scoorde Agil 9.32
 - d. Voor gesprekken in lawaai scoorde Agil 7.71
 - e. Voor gesprekken in een situatie met meer sprekers scoorde Agil 7.70
 - f. Voor luistergemak bedroeg de score een imposante 8.38
 - g. Voor geluidslokalisatie scoorde Agil 7.97
- Algehele tevredenheid 8.58**



Met Agil

Met eerdere toestellen

Professionele beoordeling van Agil



Hoorprofessionals hebben het meestal zo druk met het tevreden stellen van hun cliënten en het bijhouden van de administratie, dat het uitproberen van nieuwe producten en aanpasssoftware vaak het laatste is waarmee ze zich bezig willen houden.

Maar als het product nu eenvoudig aan te passen is en er weinig fijnafstelling nodig is? Als de voordelen heel makkelijk uit te leggen zijn? En als het toestel uiterst betrouwbaar is?

Oticon Agil belooft niet alleen resultaten; Agil levert ze ook, elke dag weer

Bij meer dan 120.000 cliënten heeft Oticon Agil aangetoond zeer betrouwbaar te zijn. Hoewel dat vanzelfsprekend zou moeten zijn, blijken probleemloze oplossingen de sleutel tot werkelijke tevredenheid.

INTUÏTIEVE AANPASSINGEN met Genie

De Genie aanpasssoftware van Oticon is ontwikkeld om uw persoonlijke manier van werken te ondersteunen en helpt de eerste aanpassing zo nauwkeurig mogelijk te maken. Genie is flexibel in het gebruik en ideaal voor counselling, aanpassing en productdemonstraties.

COUNSELLING INSTRUMENTEN

Genie werkt uitstekend samen met de uitgebreide multimedia demonstratiemiddelen die zijn ontwikkeld ter ondersteuning van de counselling- en aanpasprocedure. De instructievideo's geven u en uw cliënten de benodigde informatie.

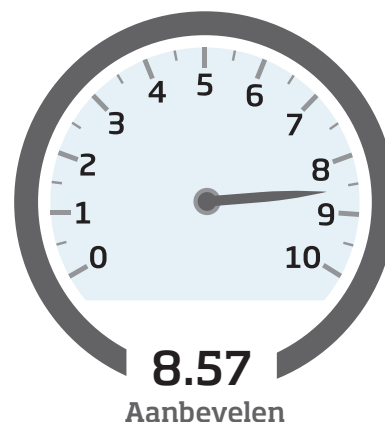
Hoge scores op de juiste punten

In een combinatie van online en off-line vragenlijsten beoordeelden de 149 deelnemende professionals de volgende parameters op een schaal van 1-10.

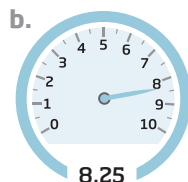
- a. Voor de eenvoud waarmee de voordelen zijn uit te leggen was de gemiddelde score 7.87
- b. Voor het gebruiksgemak van Genie was de score 8.25
- c. Voor hoe weinig fijnafstelling er nodig was na de eerste aanpassing was de score 7.97
- d. Voor de betrouwbaarheid was de score 8.51
- e. Voor de tevredenheid over de ondersteuning van Oticon was de score 8.49
- f. Voor de algehele tevredenheid van de cliënt was de score 8.49

Om aan te bevelen bij collega's scoorde Agil 8.57

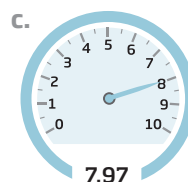
Algehele tevredenheid 8.54



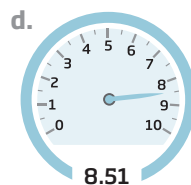
Eenvoudige uitleg



Programmeergemak



Fijnafstelling



Betrouwbaarheid



Ondersteuning



Tevredenheid cliënt

 Met Agil

Natuurgetrouwe ondersteuning van het auditieve systeem

Het natuurlijke vermogen tot het lokaliseren van geluiden en het onderscheiden van stemmen wordt door mensen als vanzelfsprekend beschouwd. Agil helpt bij het opnieuw ontdekken hiervan. Door behoud van de natuurlijke akoestische informatie en het oorspronkelijke spraakpatroon, werkt Agil perfect samen met ons auditieve systeem.

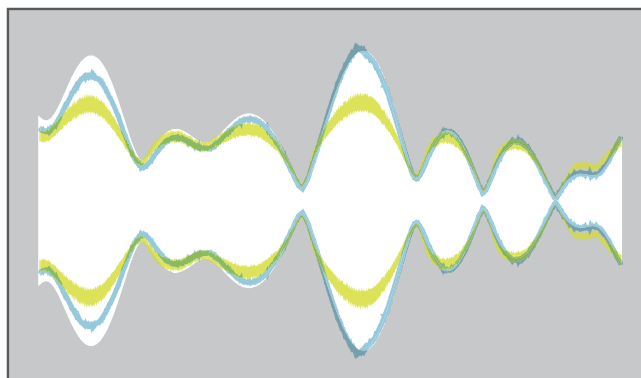
Beter horen met minder luisterinspanning – met SPEECH GUARD

Elke stem is uniek, onze stem is een vocale vingerafdruk. De informatie die ons helpt om stemmen en lettergrepen te herkennen is ingebed in het spraaksignaal.

De natuurgetrouwe weergave door Speech Guard helpt de luisterinspanning te verminderen en het spraakverstaan te verbeteren.

Speech Guard zorgt voor een schoon signaal met behoud van de temporele informatie in de spraakenvelop

Oorspronkelijk schoon signaal
Oticon Agil
Ander geavanceerd hoortoestel



Een beter richtinggevoel – met SPATIAL SOUND

Door een combinatie van binaurale bewerking en een grotere bandbreedte zorgt Agil voor behoud van de interaurale verschillen die zorgen voor het organiseren, selecteren en volgen van belangrijke geluiden. Ruimtelijke hoortesten bewijzen dat het vermogen om geluiden van elkaar te kunnen onderscheiden zorgt voor een aanzienlijke verbetering van de signaal-/ruisverhouding (SNR). Spatial Sound ondersteunt het natuurlijke proces van het organiseren van verschillende geluidsbronnen en verbetert het vermogen om spraak te verstaan in rustige en in complexe luistersituaties.

De tweede generatie Spatial Sound maakt gebruik van een nieuwe binaurale eigenschap die Spatial Noise Management heet. Deze eigenschap geeft het lokaliseringsvermogen extra ondersteuning door zich in lawaaiige situaties automatisch op het oor met de beste signaal-/ruisverhouding te concentreren.

Door het geven van meer akoestische informatie zorgt Spatial Sound voor een verbetering van de natuurlijke geluidservaring bij nieuwe én ervaren cliënten. In combinatie met Speech Guard kan dit ook zorgen voor een verbetering van hun vermogen om zich op één stem te kunnen concentreren en storende stemmen te negeren.

Ruimtelijke hoortest Goedhorende proefpersonen

Zonder ruimtelijke informatie
SNR verhouding: +1 dB



Met ruimtelijke informatie
SNR verhouding: -14.5 dB

SNR verbetering: 15.5 dB

Referentie: Research Center Eriksholm, 2007

Alle uitvoeringen die u nodig heeft

Alle uitvoeringen, van miniLIHO's tot (half)concha, Kanaal, CIC en AHO, geven u de flexibiliteit om te voldoen aan de cosmetische en anatomische eisen van vrijwel elke cliënt.

miniLIHO/LIHO



mini LIHO



LIHO

standard / MEDIUM



Open tip



Plus tip



MicroMould

POWER



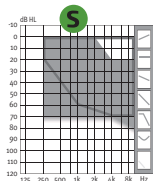
Power tip



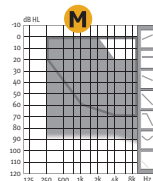
Power MicroMould



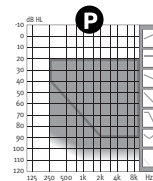
Power Mould



STANDARD



MEDIUM



POWER

■ Custom Mould – Power tip

□ Open tip – Plus tip

IHO



(Half)concha*



Kanaal*



Kanaal Power



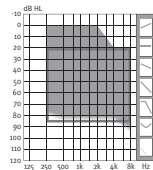
CIC/MiniKanaal**



CIC/MiniKanaal Power**

* Ook draadloos programmeerbaar (nEARcom)

** Niet draadloos programmeerbaar (nEARcom)



■ (Half)concha □ CIC/MiniKanaal Power

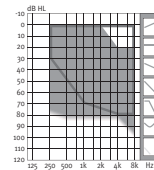
AHO 13



Toonbocht



Corda² dunne slang

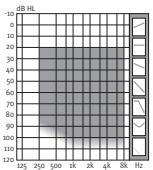


■ Mould □ Corda²

AHO POWER



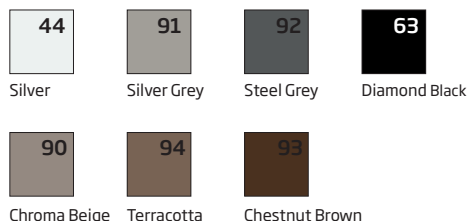
Toonbocht



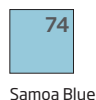
Alle eigenschappen die u maar kunt wensen

Twee versies – Agil Pro en Agil – helpen u om te voldoen aan de luisterbehoeften van uw cliënt.

ALLE LIHO EN AHO UITVOERINGEN



miniLIHO



RISE 2 is het tweede generatie RISE platform waarmee een meer gedetailleerde geluidsverwerking en nieuwe geavanceerde eigenschappen mogelijk zijn. Dit komt onder andere tot uitdrukking in de uitzonderlijke geluidskwaliteit van Speech Guard en Connect[+].

| | Oticon Agil Pro | Oticon Agil |
|---|-----------------|-------------|
| Belangrijkste eigenschappen | | |
| Speech Guard | ● | ● |
| Spatial Noise Management | ● | - |
| Binaurale verwerking (compressie) | ● | - |
| Binaurale synchronisatie (DIR/NR) | ● | - |
| Binaurale coördinatie (gebruikersfunctie) | ● | ● |
| Binaurale DFC ² | ● | ● |
| MultiBand Adaptieve Directionaliteit | ● | ● |
| TriState Noise Management | ● | ● |
| Power Bass (via Streamer) | ● | ● |
| Music Widening (via Streamer) | ● | ● |
| Aanpasopties (Genie 2010.1) | | |
| Streamer en ConnectLine | ● | ● |
| nEARcom draadloos programmeerbaar | ● | ● |
| VAC aanpasmethode | ● | ● |
| NAL-NL1 en DSL v 5.0a m[i/o] | ● | ● |
| Aanpasbanden | 10 | 10 |
| Identiteiten | 5 | 5 |
| Geheugen | ● | ● |
| Meer | | |
| Bandbreedte | 10 kHz | 10 kHz |
| 3 LIHO-luidsprekers (S, M en P) | ● | ● |
| Front Focus | ● | ● |
| DAI en FM (m.u.v. miniLIHO) | ● | ● |
| ConnectLine | | |
| Connect [+] | ● | ● |

People First

People First is our promise
to empower people
to communicate freely,
interact naturally and
participate actively