

# Technische gegevens

## Draadloze accessoires

ConnectClip is een tussenapparaat, dat draadloos via Bluetooth Oticon 2,4 GHz draadloze hoortoestellen verbindt met de meeste mobiele telefoons.

ConnectClip fungeert verder als remote mic of partnermicrofoon voor verbeterd verstaan van 1-op-1 spraak in lastige luistersituaties.

### **Headset voor mobiele telefoons**

ConnectClip kan via Bluetooth worden gekoppeld met de meeste mobiele telefoons, waardoor de hoortoestellen worden veranderd in een draadloze headset van hoge kwaliteit. Het geluid van de mobiele telefoon wordt draadloos rechtstreeks naar de hoortoestellen gestreamd, terwijl de microfoon van de ConnectClip de stem van de drager opvangt.

### **Hoofdtelefoon voor muziek (A2DP)**

Geluid/muziek van een via Bluetooth verbonden mobiele telefoon, mp3-speler, enz. wordt rechtstreeks in stereo naar beide hoortoestellen gestreamd.

### **Remote mic/partnermicrofoon**

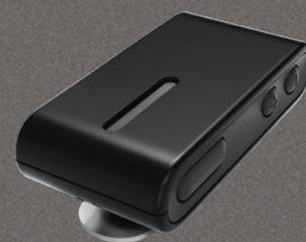
De ConnectClip werkt in een speciale modus als remote mic of partnermicrofoon voor verbeterde verstaanbaarheid van de spreker die het apparaat draagt, op afstand (tot 20 meter), in een zeer lawaaierige omgeving, of een combinatie daarvan.

### **Pc/laptop/computer**

Het kan soms moeilijk zijn om rechtstreeks te koppelen/verbinden met de ingebouwde Bluetooth van een computer. Om problemen te verhelpen, kan de ConnectClip worden gebruikt met de BT-D800 USB-dongel voor een eenvoudige, probleemloze verbinding.

Bezoek voor meer informatie [www.oticon.nl](http://www.oticon.nl)

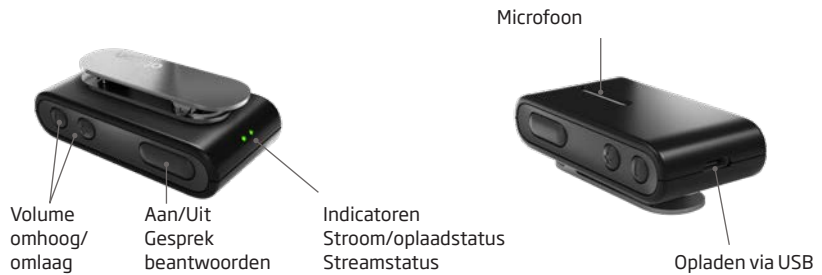
## ConnectClip



De ConnectClip is een multifunctioneel apparaat. Het stelt hedendaagse Oticon hoortoestelgebruikers in staat om deel te nemen en te communiceren in verscheidene dagelijkse situaties die vaak moeilijk, zo niet onmogelijk zijn, zelfs met de beste hoortoestellen.

## Meegeleverde accessoires

- Gebruiksaanwijzing
- Normaal en lang halskoord
- Wandoplader
- USB-oplaadkabel
- Zakje
- Beschermhoes



## Technische gegevens

Naam/model	ConnectClip/AC1A
FCC/IC	FCC-ID: 2ACAHA01 IC: 11936A-AC01
Compatibiliteit	Oticon 2,4 GHz draadloze hoortoestellen
Afmetingen	53 x 27 x 18 mm; gewicht 27 g
Gebruiksomstandigheden	<p>Transport- en opslagomstandigheden: Tijdens transport en opslag mogen de temperatuur en luchtvochtigheid niet voor langere periode onderstaande limieten overschrijden:</p> <ul style="list-style-type: none"> <li>• Temperatuur: -20°C tot +60°C</li> <li>• Vochtigheid: 15 - 93%, niet-condenserend</li> </ul> <p>Gebruiksomstandigheden:</p> <ul style="list-style-type: none"> <li>• Temperatuur: +5°C tot 40°C</li> <li>• Vochtigheid: 15 - 93%, niet-condenserend</li> <li>• Atmosferische druk: 700 hPa tot 1060 hPa</li> </ul>
Systeemkenmerken	Headset voor mobiele telefoon (handsfree-/headsetprofiel) & stereomuziek (A2DP) Remote mic/partnermicrofoon
Afstandsbediening voor hoortoestellen	Volume, programmawijziging en dempen van microfoons in hoortoestellen
Batterij <sup>1</sup>	<p>Normaal dagelijks gebruik 16 uur: 2 uur audio streamen + 2 uur telefoon + 12 uur standby. 36 uur standby (ingeschakeld, niet streamend) Oplaadtijd 2 uur Verwachte totale batterijduur: 80% capaciteit resterend na 720 oplaadcycli Dit betekent minimaal twee jaar normaal gebruik</p>
Audiokwaliteit <sup>2</sup>	Stereo/20 kHz samplefreq.
Audiobandbreedte <sup>2</sup>	80 Hz tot 10 kHz
Koppelingsgegevens	Tot 8 gekoppelde Bluetooth-apparaten
Bluetooth-compliance	Versie 4.2 + EDR
Ondersteuning voor Bluetooth-profielen	Advanced Audio Distribution Profile (A2DP) 1.3 Headset Profile (HSP) 1.2 Hands-Free Profile (HFP) 1.6, inclusief ondersteuning voor Wideband Speech
Draadloos bereik <sup>3</sup>	10 meter met Bluetooth-klasse 2 apparaten (zoals mobiele telefoons) tot XX meter tussen de ConnectClip en hoortoestellen
Streamingfrequentie:	2,4 GHz (Bluetooth-band)
Emissies	Max. 17 dBm EIRP, in naleving van alle relevante normen
Statusindicaties	Leds op de ConnectClip. Akoestische signalen in hoortoestellen
Genie 2017.2 (of later)	Firmware-upgrade. Aanpassen van streamingprogramma's

1. Bij gebruik van de meegeleverde oplader
2. De daadwerkelijke audioprestatie is afhankelijk van de hoortoestellen van de cliënt
3. Vrije zichtlijn tussen de ConnectClip en andere apparaten. Andere apparaten die de 2,4 GHz band gebruiken kunnen storen en het bereik verminderen.



SBO Hearing A/S  
Kongebakken 9  
DK-2765 Smørum  
Denemarken



Afval van elektronische  
apparatuur dient te  
worden weggegooid  
volgens de lokale  
voorschriften.

