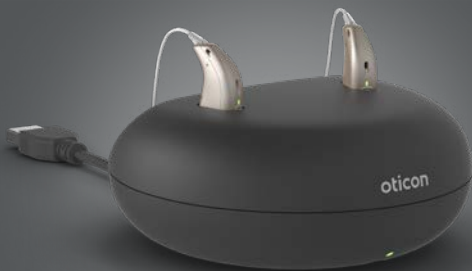


Bruksanvisning



Lader 1.0 miniRITE R

Oticon Opn S™
Oticon Opn Play™

Innledning til dette heftet

Dette heftet veileder deg gjennom hvordan du bruker og vedlikeholder din nye lader. Les nøye gjennom heftet, også advarseldelen. Dette vil hjelpe deg med å få mest mulig ut av din nye lader. Har du ytterlige spørsmål om bruk av laderen, kan du ta kontakt med audiografen din.

| **Om** | [Oppstart](#) | [Håndtering](#) | [Advarsler](#) | [Mer informasjon](#) |

For å gjøre det lettere for deg, inneholder dette heftet en navigasjonslinje som hjelper deg med å navigere gjennom de ulike delene.

Tiltenkt bruk

Tiltenkt bruk	Laderen er beregnet på å lade opp høreapparater som inneholder oppladbare batterier. Produktet skal brukes sammen med den gitte hørselsløsningen.
Indikasjoner for bruk	Ingen indikasjoner for bruk for selve laderen.
Tiltenkt bruker	Voksne og barn eldre enn 36 måneder.
Brukermiljø	Innendørs.
Kontraindikasjoner	Ingen kontraindikasjoner
Kliniske fordeler	Se høreapparatets kliniske fordeler.

VIKTIG

Vennligst referer til bruksanvisningen for ditt høreapparat for detaljer om funksjoner på ditt høreapparat.

Innholdsfortegnelse

Om

Lader	6
Temperaturforhold	7

Oppstart

Forbered laderen	8
Lade høreapparatene	9
Ladetid	10

Håndtering

Ta vare på laderen	12
Bruk av laderen med andre strømkilder	13

Advarsler

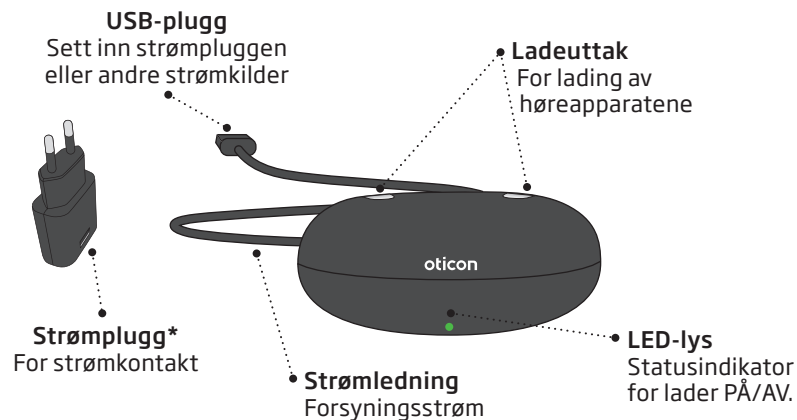
Advarsler	14
-----------	----

Diverse

Feilsøking	16
Lader: Bruksforhold	20
Garanti	21

Lader

Hva den er og hva den gjør



* Strømpluggen vil variere fra land til land

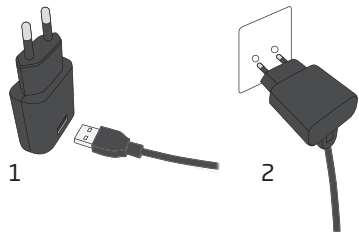
Temperaturforhold

Temperatur	Ladeforhold
Under +5 °C	Ingen lading på grunn av lav temperatur
+10°C to +35°C	Beste ladeforhold. Ladingen tar opptil 3 timer.
+5°C to +10°C and +35°C to +40°C	Forlenget lading. Ladingen tar opptil 4 timer.
Over +40 °C	Ingen lading på grunn av høy temperatur

Ladingen vil automatisk gjenoppta når temperaturen er innenfor forholdet for bruk på +5 °C to +40 °C.

Forbered laderen

Koble til strømkilde

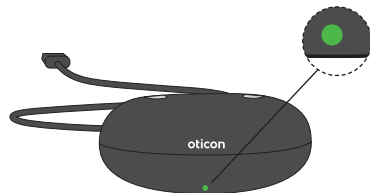


1. Sett inn USB-pluggen i strømpluggen.

2. Sett inn strømpluggen i strømkontakten.

Laderen vil automatisk skru seg på.

Lader er på



Når laderen er koblet til strøm, skruer det grønne LED-lyset seg på.

Lade høreapparatene

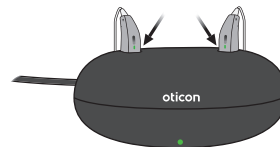
Sett høreapparatene i laderen



Plasser høreapparatene i ladeuttaket som vist på bildet.

Det høyre høreapparatet skal plasseres der den røde indikatoren er. Det venstre høreapparatet skal plasseres der den blå indikatoren er.

Lading



Høreapparatets LED-lys skruer seg på når høreapparatet er plassert på riktig måte i laderen.

Høreapparatets LED ladestatus:

Rød / Oransje* = Lader

Grønt lys = Fulladet

*avhengig av høreapparatserien, se bruksanvisningen til høreapparat

Ladetid

Lad høreapparatet ditt fullt før du bruker det for første gang.

Lad høreapparatet ditt hver natt. Slik sikrer du at du starter på dagen med fulladet høreapparat.

Ladetiden kan variere avhengig av den resterende batterikapasiteten. Dersom høreapparatet ditt er fullstendig utladet, er den normale ladetiden:

3 timer	1 time	0,5 time
Fulladet	50 % ladet	25 % ladet

Ladeprosessen vil automatisk stoppe når batteriet er fulladet. La høreapparatet stå i laderen når du ikke bruker det. Husk å ha laderen koblet til en strømkilde.

Merk at ladetid kan variere mellom venstre og høyre høreapparat.

VIKTIG MERKNAD

La alltid laderen være koblet til en strømkilde når høreapparatet står i ladeuttaket. Ved å skru av laderen, skrur høreapparatet seg på og begynner å bruke batteri.

Ta vare på laderen

Forsikre deg alltid om at laderen er tørr og ren før bruk. Hold ladeuttakene rene for støv ved å bruke en tørr klut. Ikke bruk vann eller rengjøringsmiddel for å rengjøre ladeuttakene.

Oppbevar laderen din på et tørt sted, for eks. på soverommet, i stedet for på kjøkkenet eller badet.

Oppbevar laderen i en omgivelsestemperatur på mellom +5 °C til +40 °C.

Bruk av laderen med andre strømkilder

Det er mulig å bruke laderen sammen med andre strømkilder med et USB-uttak. Forsikre deg om at strømkilden passer til USB 2.0-spesifikasjonen, med en minimumseffekt på 500mA.

Eksempler på kilder:

- Powerbank
- PC
- Bil

Når du bruker en powerbank, må du forsikre deg om at den ikke har strømsparings- eller automatisk avstengningsmodus. Da dette kan føre til at høreapparatene ikke blir fulladet eller ikke lades i det hele tatt.

VIKTIG MERKNAD

Ved opplading må høreapparatet bruke den medfølgende originale strømsforsyningen 5.0V/1 A, CE og sikkerhetsmerket, for laderen.



Advarsler

For din personlig sikkerhet og for å forsikre korrekt bruk bør du være fullstendig kjent med følgende generelle advarsler før du bruker din lader. Kontakt audiografen hvis du opplever uventede eller alvorlige hendelser med laderen under bruk eller på grunn av bruken. Audiografen din vil støtte deg med problemhåndtering og, hvis relevant, rapportering til produsenten og/eller nasjonale myndigheter.

Bruk av lader

Høreapparater skal alltid brukes i henhold til bruksanvisningen og alltid justeres av din audiograf.

Fare for brannskader

Ikke plasser noe annet enn høreapparat i ladeuttakene.

Kvelningsfare

Lader, høreapparat og medfølgende deler må oppbevares utilgjengelig for barn, eller andre som kan kunne tenkes å svelge dette, eller på annen måte skade seg selv.

Dersom en liten del svelges, kontakt en lege umiddelbart.

Varme

Laderen må aldri utsettes for sterk varme, f.eks. å etterlates inne i en bil som står parkert i solen.

Laderen må aldri tørkes i mikrobølgeovn eller i andre ovner.

Tilkobling til eksternt utstyr

Sikker bruk av laderen ved tilkobling til eksternt utstyr med AUX-kabel og/eller USB-kabel og/eller direkte, avhenger av den eksterne signalkilden. Ved tilkobling til eksternt utstyr koblet inn i et strømuttak, må dette utstyret samsvare med IEC-62368-1 eller tilsvarende sikkerhetsstandarder.

Brannfare

Strømkilden i laderen din har ikke tilstrekkelig energi til å forårsake brann ved normal bruk.

Feilsøkingsveiledning

Symptom	Mulige årsaker	Løsninger
Laderens LED forblir avskrudd når laderen er koblet til strømkilde	Laderen er ikke skrudd på	Kontroller at strømforsyningen er koblet til på riktig måte Kontroller alltid at laderen starter for å forsikre deg om at strømkilden leverer tilstrekkelig energi for laderen din.
Laderens LED viser lange oransje blink	Høreapparatet eller laderen er for varm	Flytt laderen og høreapparatet til et sted der temperaturen er mellom +5 °C til +40 °C
Laderens LED viser gjentatte ganger tre korte oransje blink	Laderen er for kald	Flytt laderen til et sted der temperaturen er mellom +5 °C til +40 °C
	Systemfeil	Kontakt din audiograf

Fortsetter på neste side

Feilsøkingsveiledning

Symptom	Mulige årsaker	Løsninger
Høreapparatets LED forblir av når høreapparatet settes i laderen	Laderen er ikke skrudd på	Kontroller at laderens strømforsyningen er koblet til på riktig måte
	Høreapparatet eller laderen er for varm eller for kald	Flytt laderen og høreapparatet til et sted der temperaturen er mellom +5 °C til +40 °C
	Ladingen er ufullstendig. Romtemperaturen overskrider +35 °C, som forlenger ladetiden. Laderen har stoppet ladingen for å beskytte batteriet	Sett høreapparatet i laderen på nytt. Dette kommer til å fullføre ladingen på omtrent 15 minutter
	Høreapparatet er ikke riktig satt inn i laderen	Kontroller ladeåpningene for fremmedlegemer
Høreapparatets LED blinker rødt/oransje* når høreapparatet settes i laderen	Systemfeil	Kontakt din audiograf

* avhengig av høreapparatserien, se bruksanvisningen til høreapparat

Lader: Bruksforhold

Operativ miljøforhold	Temperatur: +5 °C til +40 °C Fuktighet: 5 % til 93 %, ikke-kondenserende Atmosfærisk trykk: 700 hPa til 1060 hPa
Transport og oppbevaringsforhold	Temperatur og fuktighet må ikke overskride grensene nedenfor i lengre perioder under transport og lagring. Temperatur: -25 °C til +70 °C Fuktighet: 5 % til 93 %, ikke-kondenserende

Informasjon om høreapparatet: Betingelser for bruk, se høreapparatets bruksanvisning.

Garanti

Sertifikat

Navn på eier: _____

Audiograf: _____

Audiografens adresse: _____

Audiografens telefonnummer: _____

Kjøpsdato: _____

Garantiperiode: _____ Måned: _____

Modell: _____ Serienr.: _____

Internasjonal garanti

Laderen din dekkes av en internasjonal begrenset garanti, utstedt av produsenten for en periode på 12 mnd. fra leveringsdatoen. Denne begrensede garantien dekker produksjons- og materialfeil i selve apparatet, men ikke tilbehør slik som batterier, kabler, strømforsyning, osv. Garantien dekker IKKE feil som oppstår grunnet misbruk, feilbehandling, overdreven bruk, uhell, reparasjoner foretatt av uautorisert personell, at det blir utsatt for etsende væske, skade forårsaket av fremmedlegeme i apparatet eller feiljusteringer, da dette kan tilsidesette garantien. Denne garantien påvirker ikke nasjonal lovgivning angående forbrukerkjøp. Audiografen din kan derfor

ha innført en garanti som går utover denne begrensede garantien. Ta kontakt med audiografen for mer informasjon.

Hvis du trenger hjelp

Ta laderen med til audiografen din, som kan være i stand til å løse små problemer og justeringer på stedet.

Herved erklærer produsenten at denne laderen er i overensstemmelse med grunnleggende krav og andre relevante bestemmelser i følge EMC (2014/35/EU) og LVD-direktivet (2014/35/EU).

Samsvarserklæring er tilgjengelig fra produsenten.








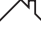
SBO Hearing A/S
Kongebakken 9
DK-2765 Smørum
Danmark
www.sbohearing.com



Avfall fra elektronisk utstyr må håndteres i henhold til lokale forskrifter.









Beskrivelse av symboler brukt i dette heftet

	Advarsler Tekst markert med et advarselsymbol må leses før enheten benyttes.
	Produsent Enheden er produsert av en produsent med navn og adresse oppgitt ved siden av symbolet. Indikerer den medisinske enhetsprodusenten, som definert av EU-direktivene 90/385/EEC, 93/42/EEC and 98/79/EC.
	Elektronisk avfall (WEEE) Resirkulere høreapparater, tilbehør eller batterier i henhold til lokale reguleringer. Brukere av høreapparater kan også returnere elektronisk avfall til sin audiograf for avhenting. Elektronisk utstyr dekkes av Direktivet 2012/19/EU om avfall og elektronisk utstyr (WEEE).
	Merke for samsvar med lover og regler (RCM) Enheden oppfyller kravene til elektrisk sikkerhet, EMC og radiospektrum for enheter levert til det australske markedet eller New Zealand.
	Dobbel isolasjon Indikerer at produktets strømforsyning er dobbelisolert. Dette betyr at det er en veldig lav risiko for enkeltfeil dvs. at enkeltfeil ikke kan forekomme.
	Innendørs bruk Indikerer at produktet er kvalifisert for innendørs bruk.

215363NO / 2019.12.13

Beskrivelse av symboler benyttet på den regulatoriske merkelappen

	Holdes tørr Indikerer en medisinsk enhet som må beskytte mot fuktighet.
	Advarselsymbol Konsulter bruksanvisningen for advarsler og forsiktighetsregler.
	Katalognummer Indikerer produsentens katalognummer slik at den medisinske enheten kan identifiseres.
	Serienummer Indikerer produsentens serienummer slik at en bestemt medisinsk enhet kan identifiseres.
	Medisinsk utstyr Denne enheten er et medisinsk utstyr.
	Strømforsyningsutgang Indikerer hastigheten som strømmen sendes fra strømforsyningen til enheten din.

215363NO / 2019.12.13



oticon
life-changing technology