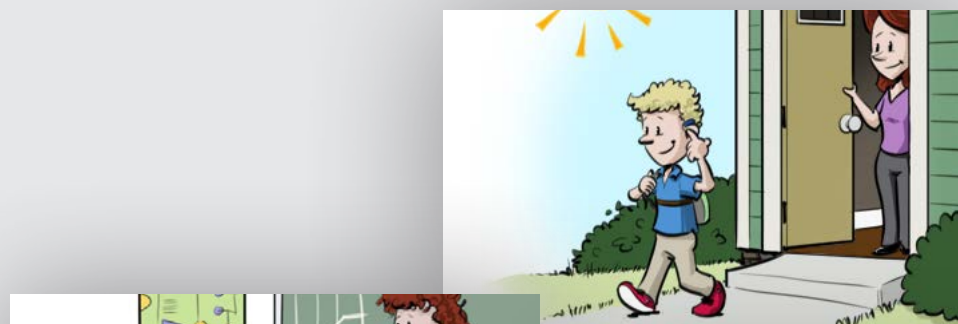
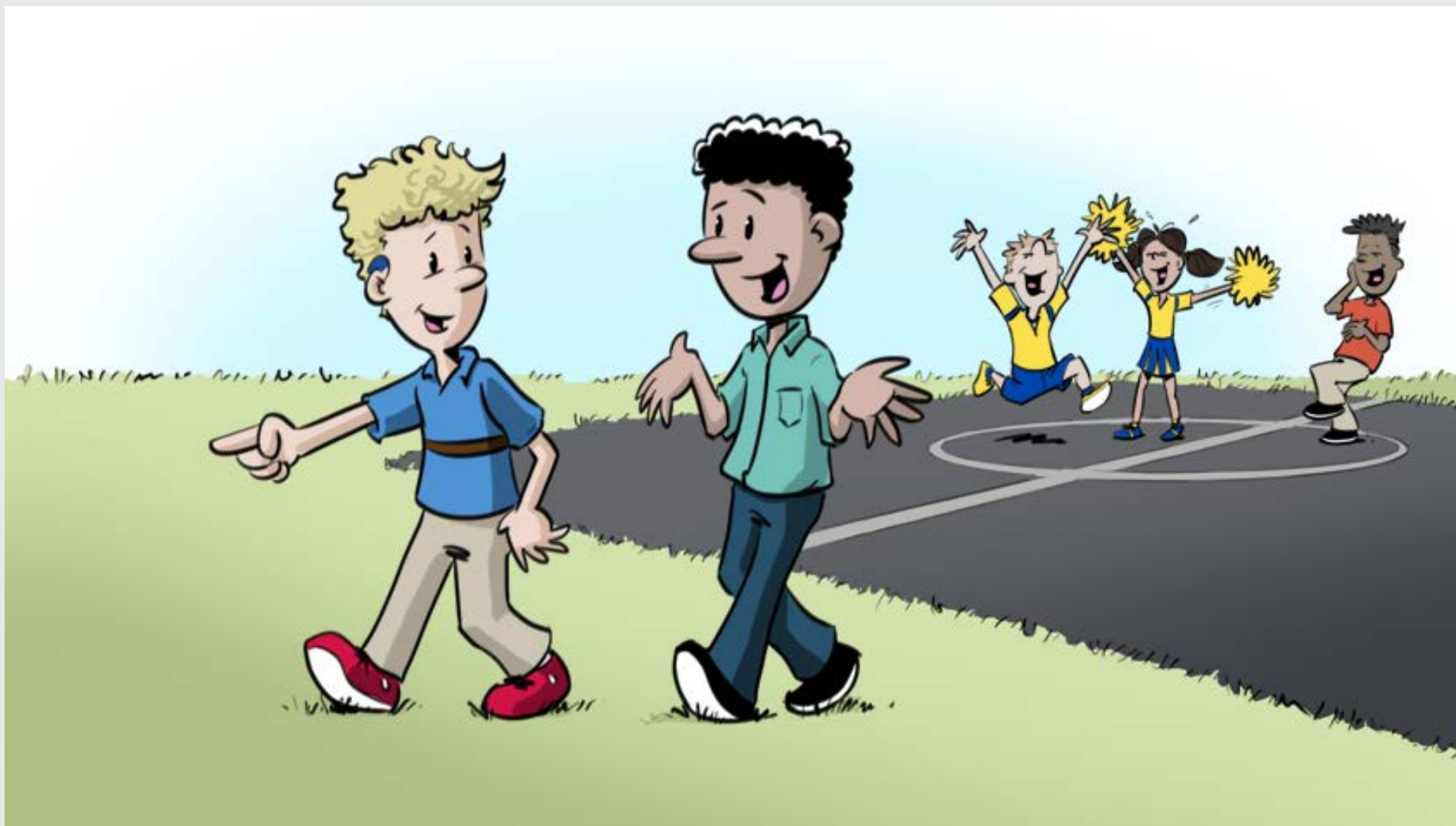
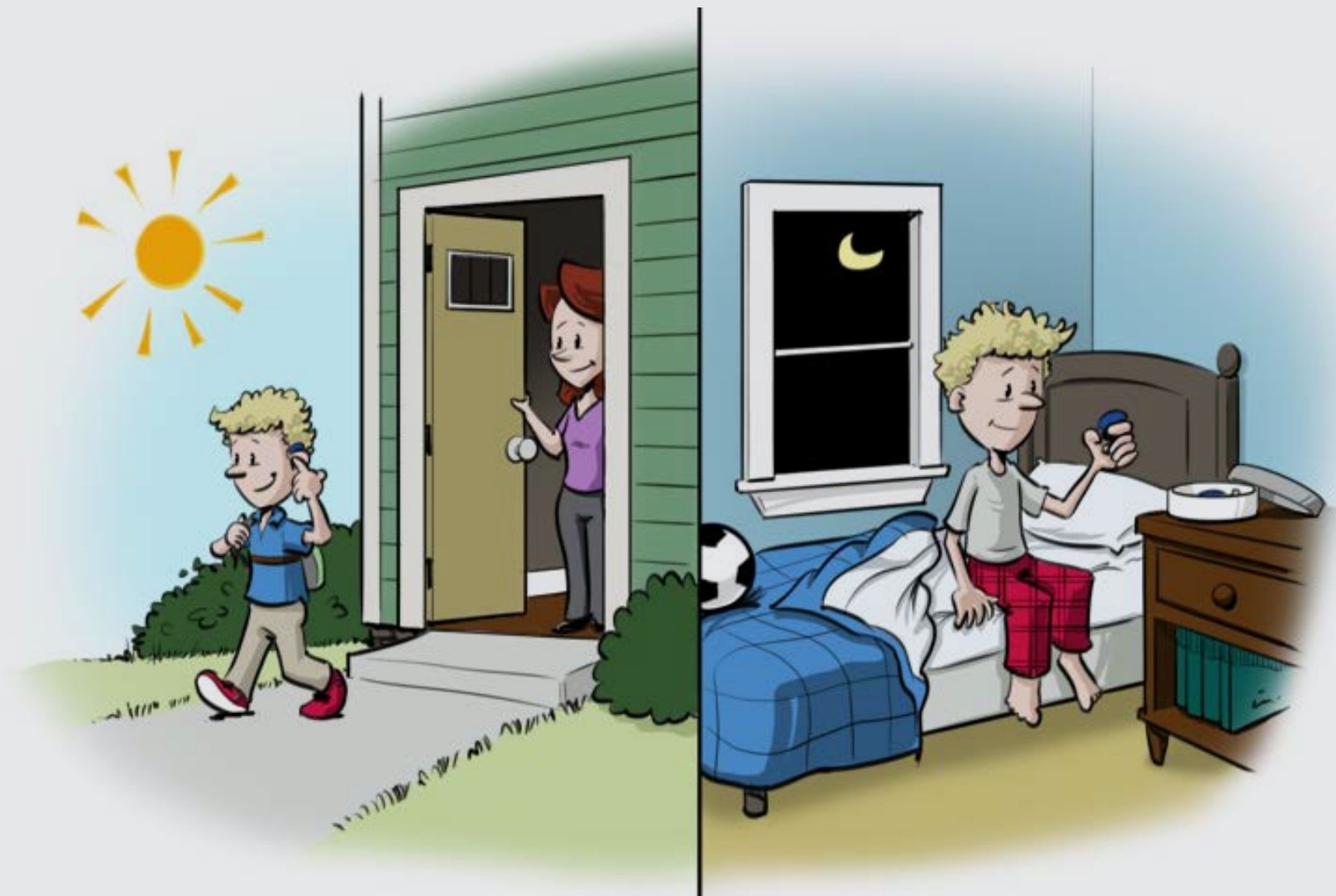


Strategie komunikacyjne





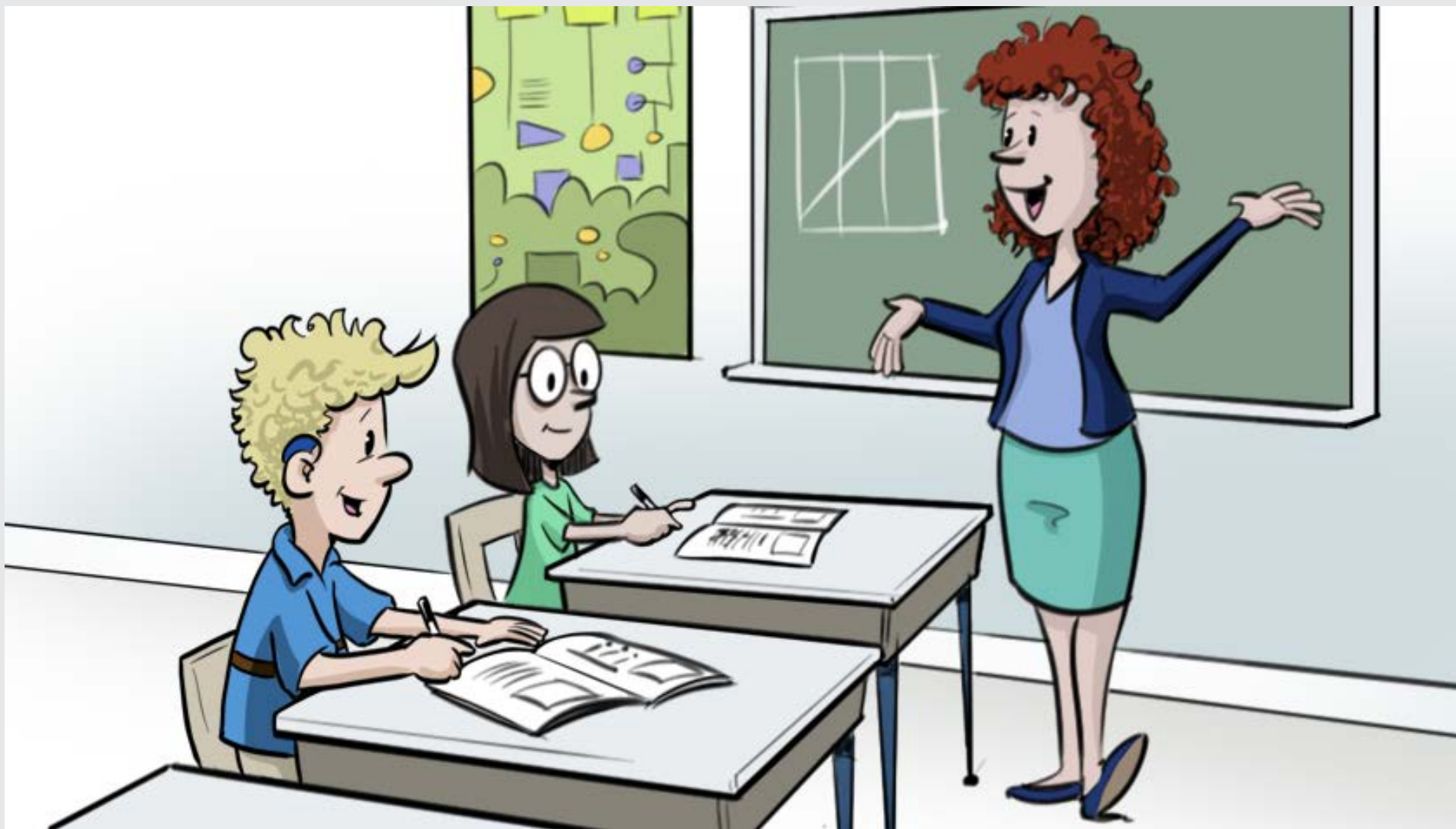
Do rozmowy wybierz spokojne, ciche miejsce.



Używaj swoich aparatów słuchowych przez cały dzień, codziennie.



Twarz osoby, z którą rozmawiasz, powinna być dobrze oświetlona.



W klasie usiądź blisko nauczyciela.



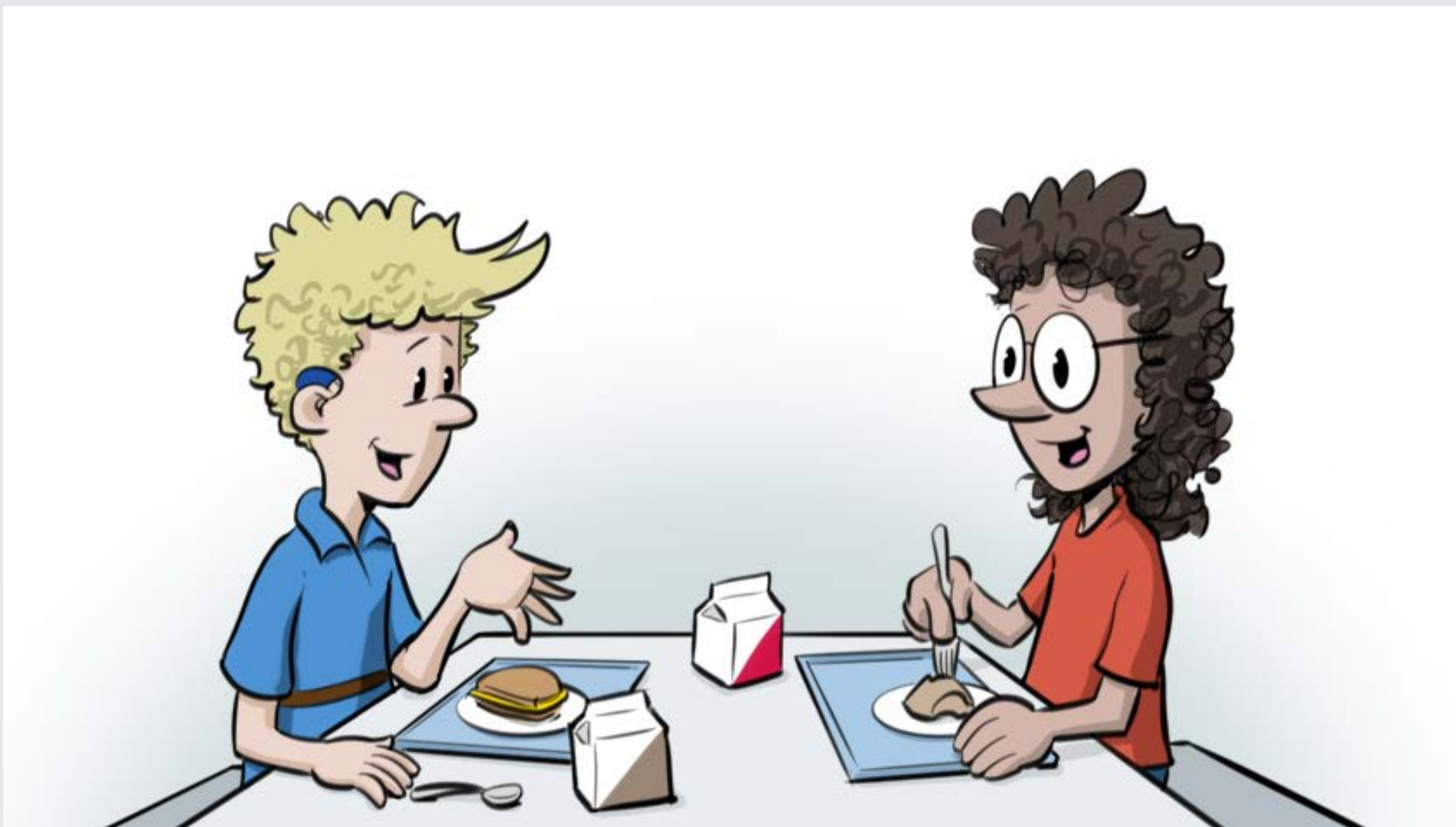
Poproś o wyłączenie hałaśliwych urządzeń, które utrudniają Ci słyszenie.



Poproś osobę, z którą rozmawiasz, żeby mówiła wyraźnie i nie za szybko.



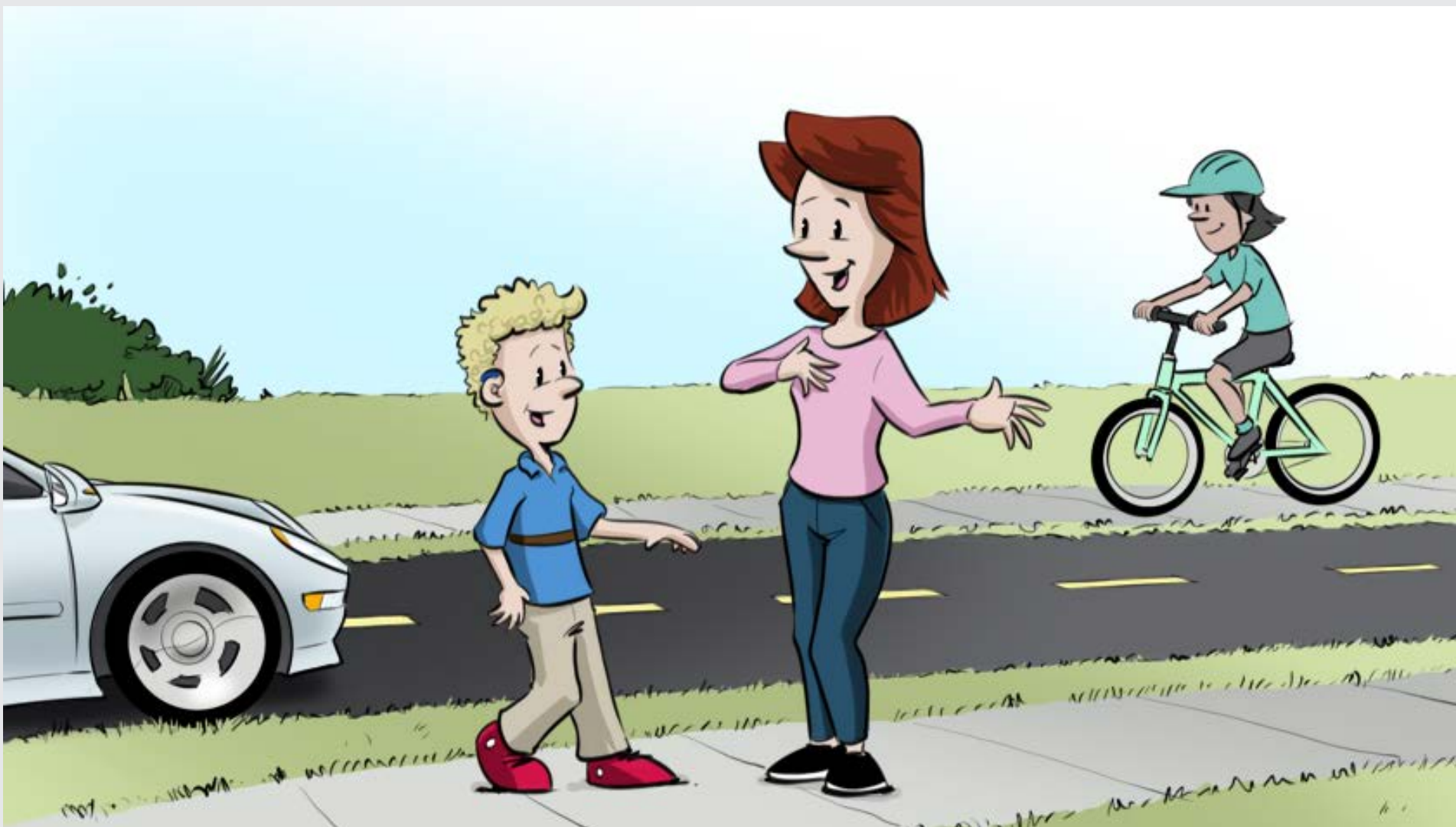
Jeśli nie rozumiesz, co mówi osoba, z którą rozmawiasz, poproś, żeby powtórzyła to samo innymi słowami lub dokładnie wyjaśniła, o czym mówi.



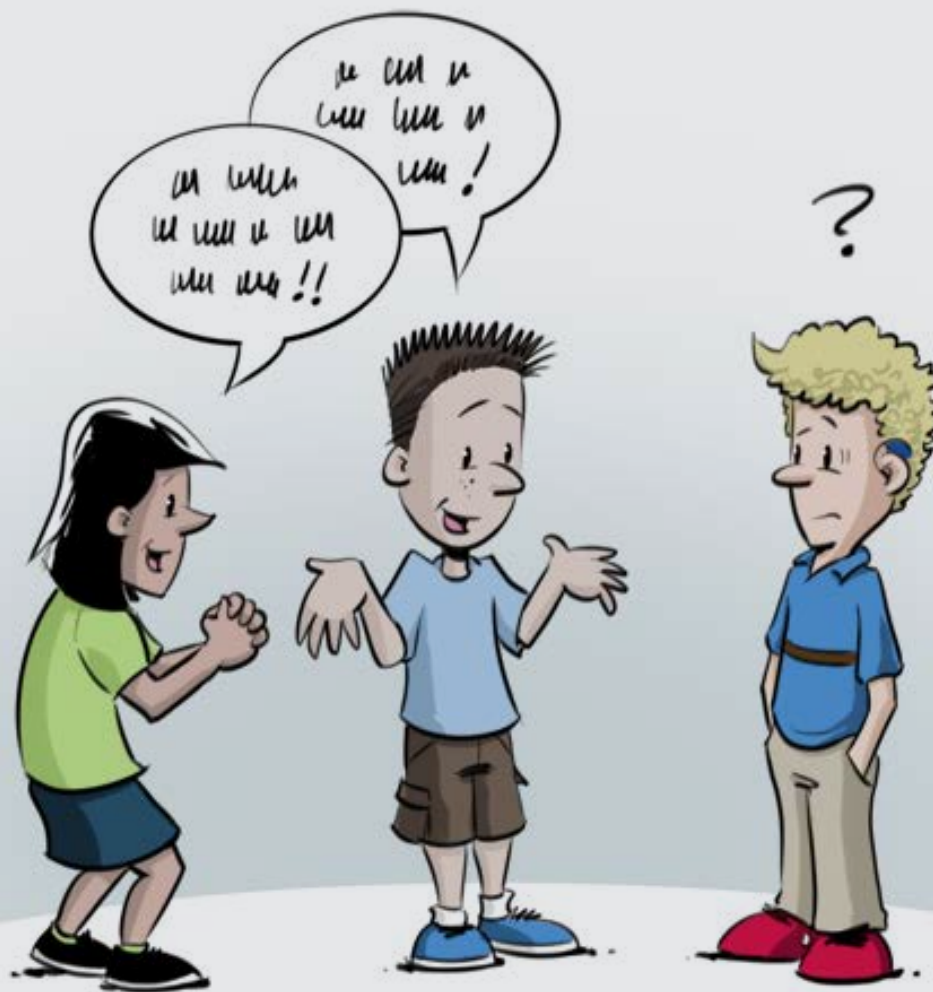
Poproś osobę, z którą rozmawiasz, żeby odwróciła się do Ciebie, kiedy mówisz, żebyś widział jej usta.



Poproś osobę, z którą rozmawiasz, żeby mówiła normalnym tonem.



Poproś, żeby osoba, z którą rozmawiasz, używała zwyczajnych gestów i miała normalny wyraz twarzy.



Poproś, żeby osoby, z którymi rozmawiasz, nie mówiły naraz.