

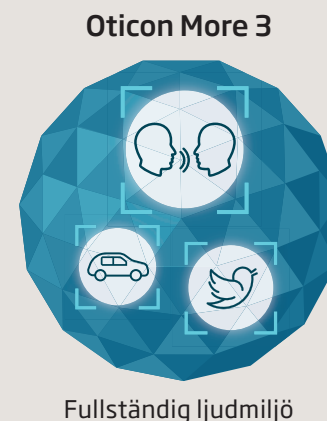
Välj Oticon More™

Skillnaderna mellan Oticon More 1, More 2 och More 3







1. Unik anpassning 	2. Taluppfattning 	3. Brushantering 	4. Miljöhantering 
Anpassning till din unika hörselnedsättning	Olika förstärkning av tal	Olika nivåer av brushantering	Olika nivåer av ljudmiljöstöd
Ditt val påverkar	Ditt val påverkar	Ditt val påverkar	Ditt val påverkar
<ul style="list-style-type: none"> • Mer precis anpassning • Felsökning • Justering vid hörsel-förändring 	<ul style="list-style-type: none"> • Talets tydlighet och detaljrikedom • Fler justeringsalternativ vid behov • Kommunikation med munskydd 	<ul style="list-style-type: none"> • Kontrast mellan tal och brus • Komfort i komplexa ljudmiljöer 	<ul style="list-style-type: none"> • Justeringsmöjligheter till olika vardagliga ljudmiljöer
Oticon More 1 ★★★★★★	Oticon More 1 ★★★★★★	Oticon More 1 ★★★★★★	Oticon More 1 ★★★★★★
Oticon More 2 ★★★★★★	Oticon More 2 ★★★★★★	Oticon More 2 ★★★★★★	Oticon More 2 ★★★★★★
Oticon More 3 ★★★★★★	Oticon More 3 ★★★★★★	Oticon More 3 ★★★★★★	Oticon More 3 ★★★★★★

Oticon More 1 kan skapa större kontraster i ljudmiljön mellan betydelsefulla ljud/tal och mindre betydelsefulla ljud/brus än Oticon More 3.



Välj Oticon More

Skillnaderna mellan Oticon More 1, More 2 och More 3

	1. Unik anpassning 	2. Taluppfattning 	3. Brushantering 	4. Miljöhantering 
Skillnader	<ul style="list-style-type: none"> • Antal anpassningsband ger bättre träffsäkerhet för REM-mål, exaktare och mer flexibel anpassning • Antalet kanaler för ljudbehandling varierar • Större bandbredd i hörapparaten ger bättre ljudkvalitet 	<ul style="list-style-type: none"> • Kontraster mellan tal och buller i alla miljöer • Talets tydlighet och detaljrikedom i svåra lyssningsmiljöer • Dynamiskt omfång i hörapparaterna 	<ul style="list-style-type: none"> • Nivåer av brushantering i alla ljudmiljöer • Hantering av plötsliga ljud • Önskade ljud blir mer eller mindre framträdande • Nivå och närvaro av transienter 	<ul style="list-style-type: none"> • Miljökonfiguration i Genie 2. Fler val ger mer alternativ för optimalt stöd från hörapparaten • Pinna-alternativ i Virtuellt ytteröra för stöd i enkla lyssningsmiljöer • Inställning av unika ljudmiljöer som ljud på ena sidan
Berätta för användaren	<i>"Din hörsel är lika unik som ditt fingeravtryck. Tekniknivån påverkar hur nära hörapparaten kan matcha ditt hörsel fingeravtryck"</i>	<i>"Om du har svårt att höra tal ibland, särskilt när det är många bakgrundsljud, är en hörapparat med mer fokus på tal viktigt"</i>	<i>"Om du ofta befinner dig i bullriga miljöer eller bara tycker att ljud i omgivningen är tröttsamma eller distraherande, behöver du mer hjälp från dina hörapparater"</i> <i>"Är du känslig för plötsliga, starka ljud så hanterar hörapparaterna dessa ljud på olika sätt"</i>	<i>"Detta är verkligen viktigt om du har unika behov för att höra i tysta eller mycket bullriga miljöer och/eller har större behov av hörsel på en viss sida. Hörapparaterna varierar mycket i vilken grad de ger stöd avseende detta"</i>

	Anpassningsbandbredd	Bearbetningskanaler	Anpassningsband	Spatial balansering	Sound Enhancer	Clear dynamics	Neural brusundertryckning, svår	Neural brusundertryckning, enkel	Transient brus hantering	Virtuellt ytteröra	Prioritet på det bättre örat	Spatial Sound	Miljö Konfig.
Oticon More 1	10 kHz	64	24	100%	3 inst.	Ja	10 dB	4 dB	4 inst.	3 inst.	Ja	4 estimatorer	5 alt.
Oticon More 2	8 kHz	48	20	60%	2 inst.	Ja	6 dB	2 dB	3 inst.	1 inst.	Ja	2 estimatorer	5 alt.
Oticon More 3	8 kHz	48	18	60%	1 inst.	Nej	6 dB	0 dB	3 inst.	1 inst.	Nej	2 estimatorer	3 alt.