

Ponto 3 – La Puissance par définition



45 dB HL



55 dB HL



65 dB HL



Oticon
BrainHearing™
Technology



Ponto 3 – La Définition de la Puissance

La puissance au service du cerveau

Le système Ponto soutient les processus cognitifs du cerveau en utilisant la transmission directe du son. La plateforme Inium Sense et les technologies BrainHearing intégrées aident le cerveau à décoder l'environnement sonore et à donner du sens aux sons.

La puissance au service de la communication

Ponto 3 se connecte en toute simplicité à un large éventail de dispositifs de communication et de divertissement sans compromettre la puissance de l'aide auditive ou la qualité sonore. Son design et sa conception robuste offrent une ergonomie et une fiabilité dans toutes les situations du quotidien.

La puissance au service de la qualité sonore

Ponto 3 possède la plus grande puissance jamais atteinte par une aide auditive ostéo-intégrée, la bande passante la plus large et la plateforme Inium Sense d'Oticon pour une plus grande clarté et une meilleure compréhension des sons.



Une meilleure
audition
commence
ici



Oticon Medical présente BrainHearing™

L'approche audiolgique BrainHearing™ aide le cerveau à donner du sens aux sons qui lui parviennent depuis les oreilles. L'oreille entend, mais le cerveau comprend !

Ponto 3 – La famille la plus puissante d'aides auditives ostéo-intégrées.



Puissance maximale SuperPower 135 dB μ N

Plus grande puissance jamais atteinte par une aide auditive ostéo-intégrée

PLUS GRANDE
QUE JAMAIS

Plage de fréquences 260 – 9600 Hz

La bande passante la plus large existante

PLUS
LARGE

Directionnalité optimisée FreeFocus

Meilleure compréhension de la parole dans toutes les situations d'écoute

NOUVEAU

Feedback shield Inium Sense (Anti-Larsen)

Gestion de la puissance par un contrôle efficace du Larsen

Méthodologie de réglage DSL-CO

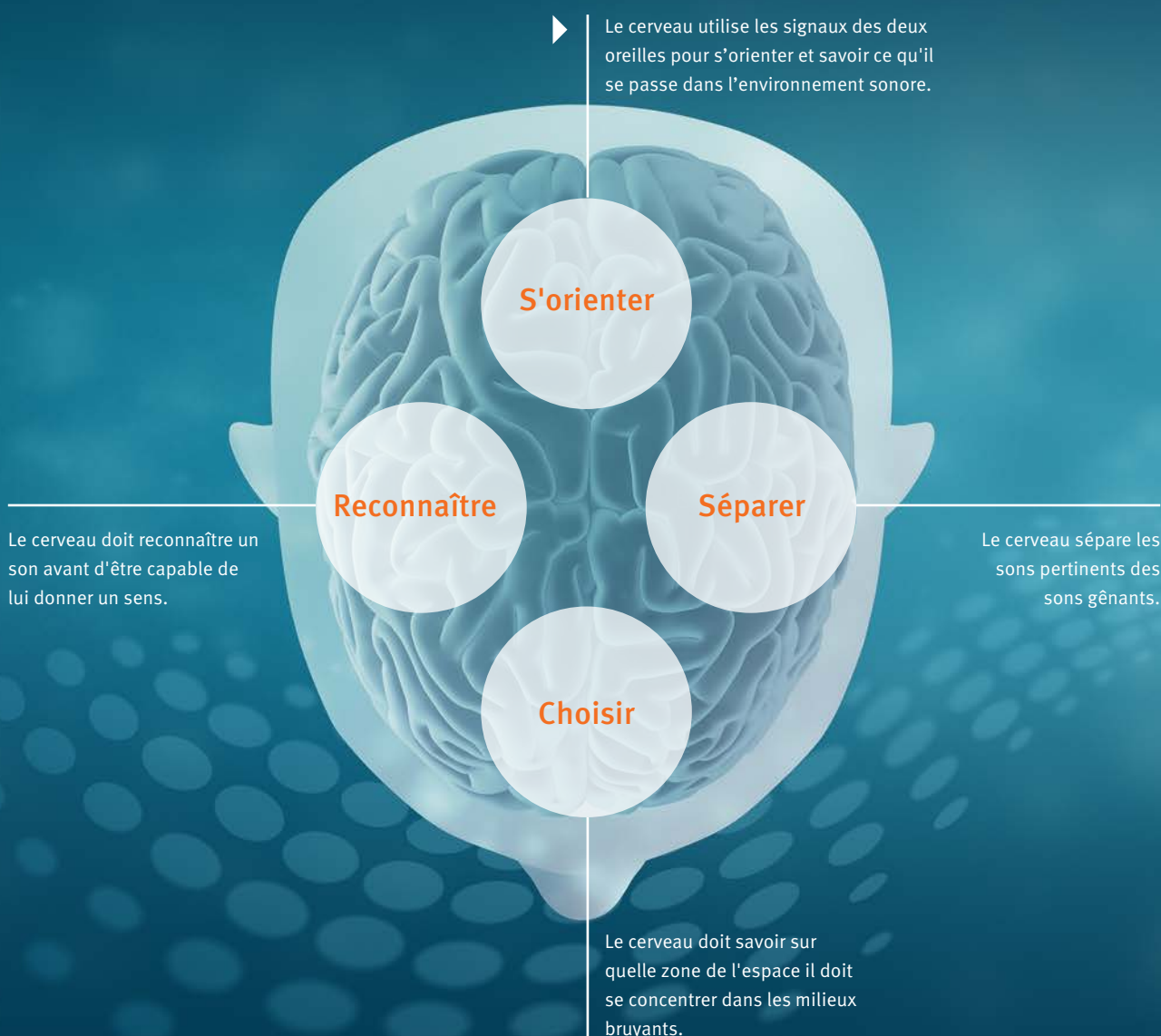
Élaborée sur mesure pour les aides auditives ostéo-intégrées

NOUVEAU

La puissance au service du cerveau

Le coeur de l'audition

Quand nous pensons « audition », nous visualisons automatiquement les oreilles alors qu'en réalité le son est entendu et traité par le cerveau. Une perte d'audition demande au cerveau plus d'effort pour décoder les signaux sonores qu'il reçoit. C'est pourquoi, notre technologie BrainHearing repose sur un traitement du son qui soutient les processus cognitifs du cerveau. Percevoir un son est une chose, lui donner du sens en est une autre !



Les prérequis pour BrainHearing™



Output



Bandwidth



Clarity



La transmission directe du son et la performance de la plateforme Inium Sense ont permis d'adapter la technologie BrainHearing au système Ponto pour répondre aux besoins des utilisateurs. Ce sont les prérequis indispensables pour offrir plus de puissance, plus de clarté et une large bande passante nécessaire à une meilleure qualité sonore.

Transmission directe du son

Le système de transmission du Ponto 3 avec la connexion osseuse directe, permet de délivrer un gain supplémentaire de 10 à 20 dB sur les fréquences conversationnelles.¹



Plateforme Inium Sense

La puce Inium Sense délivre une puissance de traitement accrue et des technologies avancées qui améliorent la clarté du signal. Ensemble, les technologies aident le cerveau à donner du sens aux sons et à se concentrer sur les détails auditifs importants.

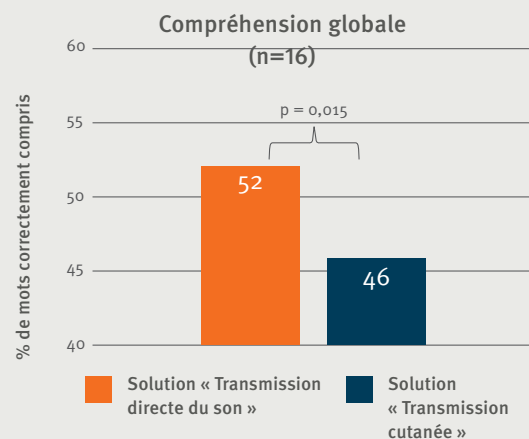


La transmission directe du son réduit l'effort d'écoute

Si le cerveau ne reçoit pas les informations dont il a besoin, il déploie d'intenses efforts pour donner du sens aux sons. La transmission directe fournit plus de son pour soutenir les processus cognitifs du cerveau, ce qui réduit l'effort consacré à l'écoute.²



13% de compréhension en plus



Les participants de l'étude ont obtenu une meilleure compréhension des mots avec la transmission directe du son via le pilier par rapport à une solution transcutanée par bandeau.²

Les solutions par bandeau et magnétiques ont une performance similaire.³

La puissance au service de la qualité sonore

La puissance et la bande passante optimisées

Plus nous offrons de puissance, plus les utilisateurs bénéficient d'une meilleure audibilité et compréhension. C'est pourquoi, nous accordons une grande priorité à **l'augmentation de la puissance du Ponto sur toute la plage de fréquences**. Il y a ainsi plus de place pour plus de son dans toutes les situations du quotidien.





Plus de puissance

Les utilisateurs d'appareils à ancrage osseux peuvent toujours bénéficier d'un niveau de sortie plus élevé car cela élargit la gamme de sons qu'ils peuvent entendre.

Les candidats aux systèmes auditifs à ancrage osseux ont une bonne audition au niveau cochléaire. Il est donc important que l'aide auditive puisse reproduire les sons faibles et forts. Une puissance supérieure sur toute la bande passante donne accès à une plage dynamique accrue. Les utilisateurs de Ponto 3 peuvent ainsi profiter d'une expérience sonore plus large.



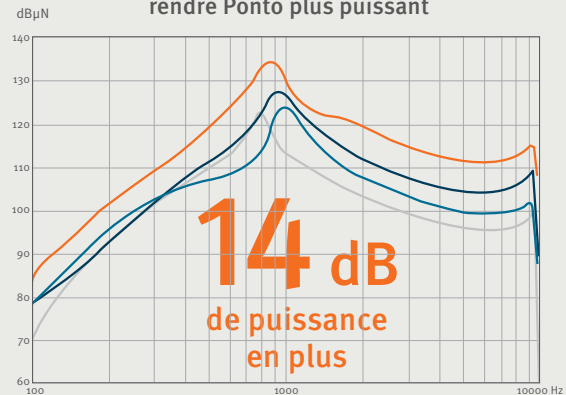
La technologie exclusive **UltraDrive™** de Ponto 3 SuperPower associée à la plateforme Inium Sense nous permet de booster le signal vers le vibreur tout en minimisant le risque d'effet Larsen.

← **38%** →
PLUS LARGE
BANDE PASSANTE

L'importance d'une bande passante étendue

Pour développer leurs aptitudes linguistiques, les enfants doivent avoir accès au signal auditif le plus clair et le plus complet, et à la plage dynamique la plus large. Une étude démontre que les enfants écoutant des mots dans une situation de plage de fréquences élargie apprennent de nouveaux mots trois fois plus vite que les enfants écoutant les mêmes mots avec une bande passante restreinte.⁴ Cette découverte souligne l'importance d'une bande passante étendue et fournit des informations précieuses pour le développement de nos aides auditives.

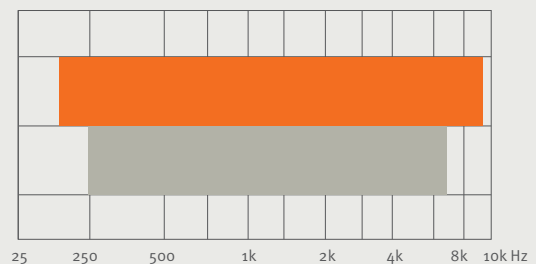
Notre engagement :
rendre Ponto plus puissant



Niveau de sortie maximum à 90 dB SPL en entrée

- Ponto 3 SuperPower
- Ponto 3
- Ponto 3 Power
- Ponto Pro

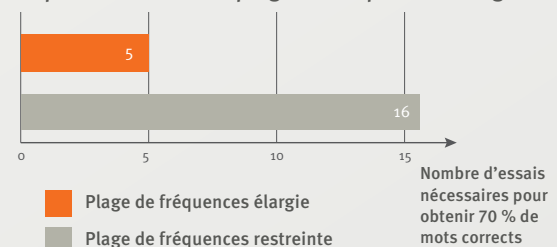
La plus large bande passante existante



- Plage de fréquences, Ponto 3 200-9500 Hz*
- Plage de fréquences, autre appareil ostéo-intégré 250-7000 Hz*

*Comparaison linéaire des données à partir des fiches de données officielles des fabricants. La performance perçue n'a pas été évaluée.

Les enfants apprennent de nouveaux mots 3 fois plus vite avec une plage de fréquences élargie⁴



L'étude incluait des enfants normo-entendants et malentendants. Ils étaient exposés à une bande passante limitée et étendue. Ponto 3 ne faisait pas partie de cette étude. Aucune conclusion ne peut être tirée de cette étude en ce qui concerne Ponto 3.

La puissance au service de la qualité sonore

Le pouvoir de choisir et de comprendre

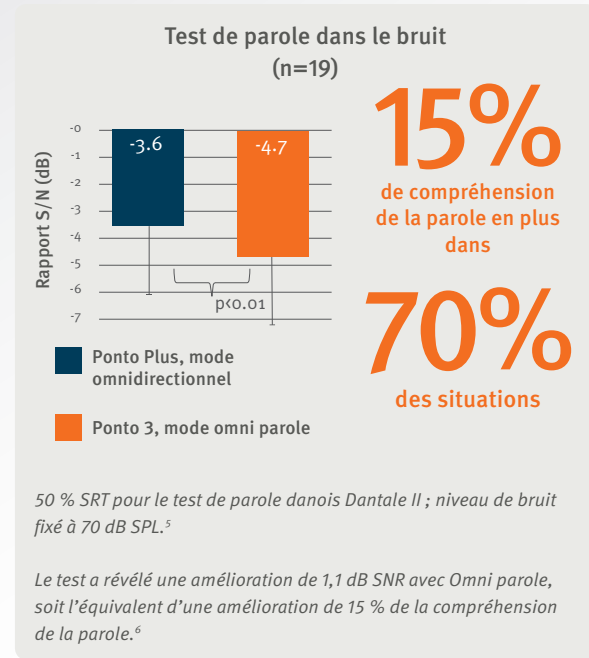
On peut parler de qualité sonore maximale lorsque l'utilisateur perçoit tous les sons de son environnement à tel point qu'il en oublie son aide auditive. Une aide auditive doit effectivement soutenir les patients dans toutes leurs situations d'écoute – qu'il s'agisse d'un événement sportif bruyant ou d'un dîner en famille, ou de tout autre contexte. Et c'est précisément là où la technologie auditive sophistiquée de Ponto 3 fait toute la différence.





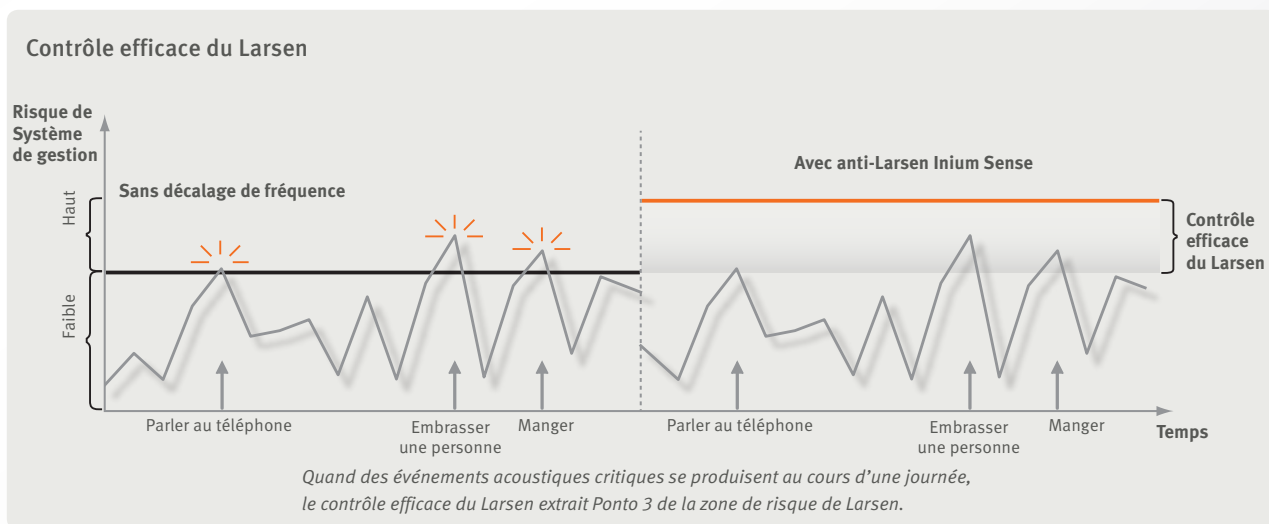
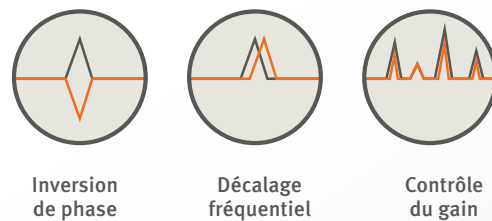
Une meilleure compréhension de la parole avec FreeFocus

Afin de mieux reconnaître un son, les utilisateurs doivent savoir ce qui se passe autour d'eux. Ponto 3 utilise le système directionnel **FreeFocus**, conçu pour aider le cerveau à choisir tout en continuant à orienter et séparer les sons. **Il soutient automatiquement les utilisateurs quand ils passent d'un environnement à un autre.** En général, pour un utilisateur type : l'aide auditive est en mode omni directionnel 70 % du temps. Grâce à son mode unique Omni parole, Ponto 3 fournit une compréhension de la parole 15 % supérieure dans la majorité des situations d'écoute au quotidien.



Toute la puissance avec un minimum de Larsen

Pour éviter l'effet Larsen potentiel qui peut interrompre la compréhension de la parole et la communication, le Ponto 3 utilise l'**anti-Larsen Inium Sense**. Ce système de gestion du Larsen combine différentes technologies pour la détection ultra-rapide du Larsen et son élimination efficace. Il fonctionne en continu mais intervient uniquement dans les situations critiques où le Larsen risque de se produire.



Le puissance au service de la communication

Aujourd'hui, la communication ne se limite pas aux conversations face à face. C'est pourquoi, Ponto 3 offre la possibilité aux utilisateurs de se connecter sans fil, via le Streamer Oticon Medical, à un large éventail de dispositifs électroniques tels que les téléphones portables, les téléviseurs, les boucles magnétiques et bien d'autres, sans jamais réduire la puissance. Enfin, Ponto 3 a subi des tests approfondis pour garantir la fiabilité et la performance qu'exige une vie active.





Reliable



Wireless

Une connectivité sans fil qui ne compromet pas la puissance

Grâce au Streamer Oticon Medical, les utilisateurs peuvent connecter des appareils électroniques à Ponto 3. Ce dispositif intuitif et son **Appli ConnectLine** permettent aux utilisateurs d'accéder et de contrôler les appareils de communication, boucles magnétiques, systèmes FM et bien d'autres. Sans jamais faire de compromis au niveau de la puissance, de la qualité sonore ou de la durée de vie de la pile dont ils dépendent.



Télécom-
mande



Téléphone
portable



Télévision



Microphone



Ordinateur



Téléphone
fixe



Musique



Minijack



Boucle
magnétique



FM



Appli

Apple, le logo Apple, iPhone, iPad, iPod Touch et Apple Watch sont des marques déposées d'Apple Inc., enregistrées aux États-Unis et dans d'autres pays. App Store est une marque de service d'Apple Inc. Android, Google Play et le logo Google Play sont des marques de Google Inc.

Une qualité totalement fiable

Oticon Medical fait partie du groupe William Demant qui regroupe des sociétés spécialisées dans la santé auditive. Oticon Medical hérite donc naturellement des avancées technologiques d'Oticon. L'aide auditive Ponto 3 a une classification IP57* et a subi des tests complets mettant en jeu plus de 30 essais de fiabilité différents. Tests d'humidité et de chute ou tests de compatibilité, les résultats prouvent que Ponto 3 accompagne un style de vie actif, toute la journée et tous les jours.



Utilisez le code QR pour découvrir comment nous testons les aides auditives Ponto.

Les aides auditives Ponto subissent plus de 30 tests de fiabilité différents



Résistance à l'eau*
- 1 mètre pendant 30 min.



Test de chute - 150 cm



Températures extrêmes
- de -40° C à +85° C



Test de sueur
et humidité

* Veuillez noter que Ponto 3 n'est pas étanche. Les utilisateurs doivent retirer leurs aides auditives avant de prendre une douche ou un bain. Rendez-vous sur www.oticonmedical.com/connectlineapp pour de plus amples informations concernant la compatibilité.

SuperPower encore plus beau

Ponto 3 SuperPower utilise la technologie UltraDrive™ et combine un design discret et élégant à une petite taille et une pile conçue pour durer. Cela signifie que les utilisateurs qui ont besoin d'un appareil SuperPower peuvent bénéficier d'un appareil de même taille et de même conception que ceux dont la perte auditive est moindre. Il se connecte facilement au piler sans fil ni contour ou boîtier déporté.



Design élégant et discret

Ponto 3 est disponible en versions dédiées gauche et droite qui épousent les contours de l'oreille externe. Les utilisateurs peuvent choisir parmi six coloris qui s'accorderont aisément avec toutes les teintes de cheveux.



Utilisation conviviale

L'aide auditive Ponto 3 parvient à être discrète sans compromis sur sa facilité d'utilisation. Par exemple, il est facile de changer le volume, le bouton poussoir simplifie la sélection des programmes et la mise en mode silencieux, alors que le logement de pile est conçu pour une ouverture facile. Enfin, Ponto 3 est doté de la **synchronisation et coordination binaurale** qui permettent aux utilisateurs de deux aides auditives d'ajuster simultanément les deux appareils depuis une seule aide auditive.



Même fonctionnalité valable pour toutes les aides auditives de la gamme Ponto 3.

La liberté des plus jeunes

Le développement commence par le son

La puissance du Ponto 3 donne aux enfants malentendants un accès à la parole et aux sons dont ils ont besoin pour développer leur langage. Que ce soit en classe pour écouter l'enseignant, dans la cour avec les autres enfants ou pour les jeux sur ordinateur, Ponto 3 soutient la communication pour que les enfants puissent jouer un rôle actif dans le monde qui les entoure.





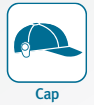
Safe



Flexible



Colors



Cap

Le nouveau bandeau souple Ponto

Le bandeau souple Ponto a été repensé. L'aide auditive peut désormais être portée sur une casquette ou un chapeau grâce à un disque de connexion indépendant. Le bandeau souple Ponto est une manière idéale pour les enfants de profiter des nombreux avantages de l'aide auditive Ponto 3 sans recourir à une intervention chirurgicale.

- 14 couleurs – pour plus de choix
- Nouvelle option de port – pour les casquettes ou chapeaux
- Flexible – pour une ou deux aides auditives et réglable pour s'adapter à tous les diamètres de tête
- Confortable – pour un usage quotidien
- Fiable – doux pour la peau et dispositif de détachement de sécurité
- Performance éprouvée – soumis à des tests approfondis pour garantir une qualité du son premium et une fiabilité incomparables

Style personnalisable

Différentes housses et autocollants permettent aux utilisateurs de personnaliser et de modifier le look de leur aide auditive.

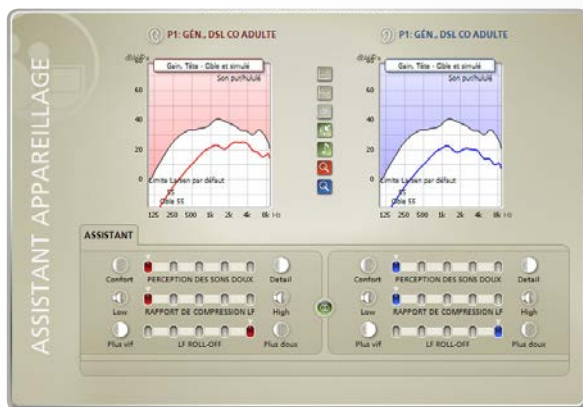


Disque de connexion SoundConnector™



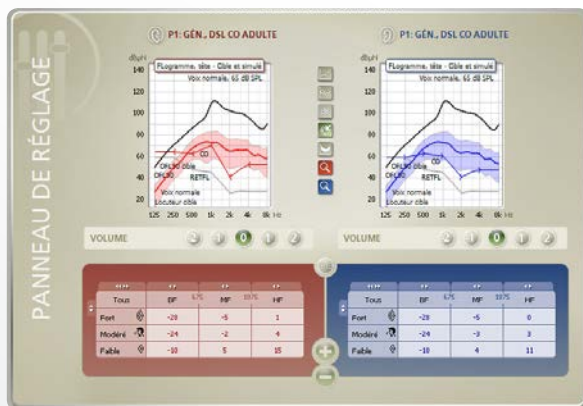
Une adaptation précise en quelques clics

Le nouveau Genie Medical intuitif permet aux audioprothésistes d'adapter et de personnaliser Ponto aux **besoins et préférences de chacun**. De nouveaux outils vous permettent d'offrir aux utilisateurs la meilleure qualité sonore possible.



Adapter avec le nouvel outil Fitting Assistant

Le nouvel outil Fitting Assistant permet d'adapter rapidement la compression, le gain basse fréquence et la perception des sons doux qui augmente le gain pour les niveaux d'entrée faibles.

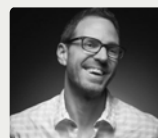


Évaluer avec le nouveau Flogram

Le nouveau Flogram visualise la plage auditive dynamique du patient pour les réglages du Ponto sur le pilier. Il devient alors simple d'évaluer l'audibilité et la plage dynamique avec le réglage de l'aide auditive.

Nouvelle méthodologie de réglage DSL-BC – sur mesure pour la solution à ancrage osseux

Oticon Medical est le premier fabricant à proposer la méthodologie de réglage DSL-BC. Cette méthodologie très répandue a maintenant été adaptée spécifiquement aux besoins des utilisateurs d'ancrage osseux.



Bill Hodgetts
Professeur adjoint
Université d'Alberta

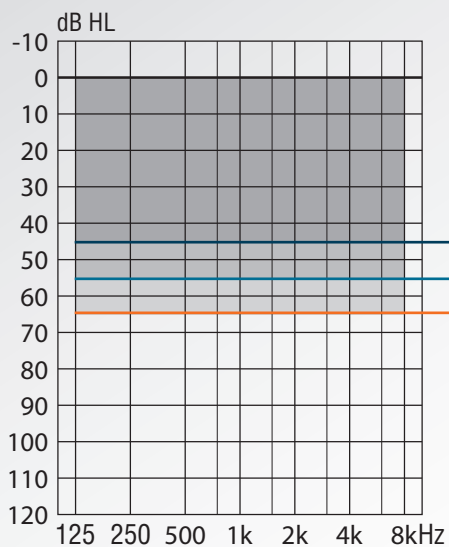


Susan Scollie
Professeur adjoint
Université de Western Ontario



Plage d'application

Surdit  de transmission / Surdit  mixte



Seuil CO moyen
inf rieur ou  gal  

45
dB HL



Ponto 3

55
dB HL



Ponto 3 Power

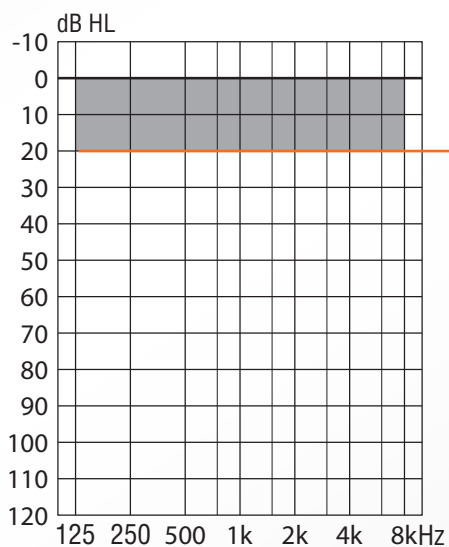
65
dB HL



Ponto 3 SuperPower

Plage d'application

Surdit  unilat rale



Seuil CA moyen
inf rieur ou  gal  

20
dB HL



Ponto 3



Ponto 3
Power



Ponto 3
SuperPower

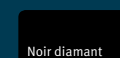
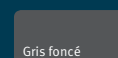
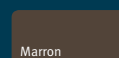
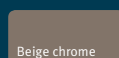
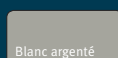
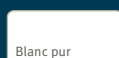
*Moyenne de 0,5, 1, 2 et 3 kHz

Ponto 3 – La gamme la plus puissante d'aides auditives ostéo-intégrées.



Fonctions	Ponto 3	Ponto 3 Power	Ponto 3 SuperPower
Plage d'application	Jusqu'à 45 dB HL	Jusqu'à 55 dB HL	Jusqu'à 65 dB HL
Pic OFL à 90 dB SPL	124 dB rel. 1 µN	128 dB rel. 1 µN	135 dB rel. 1 µN
Plage de fréquences	200 Hz – 9,5 kHz	260 Hz – 9,6 kHz	260 Hz – 9,6 kHz
FreeFocus	•	•	•
Feedback shield Inium Sense (Anti-Larsen)	•	•	•
Technologie UltraDrive™			•
Réduction du bruit du vent	•	•	•
Speech Guard	•	•	•
Gestion Tri-mode du bruit	•	•	•
Coordination et synchronisation binaurales	•	•	•
Dimensions (L*P*H)	34* 21* 11 mm	34* 21* 14 mm	34* 21* 14 mm
Poids sans pile	14 g	17 g	17 g
Taille de la pile	13	675	675P
Quatre programmes possibles	•	•	•
Connectivité sans fil	Via Streamer Oticon Medical & appli ConnectLine	Via Streamer Oticon Medical & appli ConnectLine	Via Streamer Oticon Medical & appli ConnectLine
Logement de pile sécurisé	•	•	•
Potentiomètre	•	•	•

Couleurs



Références

1. Verstraeten N, Zarowski AJ, Somers T, Riff D et Offeciers EF (2008). Comparison of the audiological results obtained with the bone-anchored hearing aid attached to the headband, the testband and to the 'snap' abutment. *Otology & Neurotology* 30: 70-75
2. Lunner T, Rudner M, Rosenbom T, Ågren J et Ng EHN (2016). Using speech recall in hearing aid fitting and outcome evaluation under ecological test conditions. *Ear & Hearing*; 37; 145S- 154S
3. Briggs R, Hasselt AV, Luntz M, Goycoolea M, Wigren S, Weber P, Smeds H, Flynn M et Cowan R (2015). Clinical Performance of a New Magnetic Bone Conduction Hearing Implant System: Results from a Prospective, Multicenter, Clinical Investigation. *Otology & Neurotology*, Juin ; 36(5): 834-41
4. Pittman AL (2008). Short-term word-learning rate in children with normal hearing and children with hearing loss in limited and extended high-frequency bandwidths. *Journal of Speech, Language and Hearing Research*. Vol. 51; 785-797.
5. Rapport de test FreeFocus (2016), rapport Oticon Medical no 34425-00
6. Wagener K, Josvassen JL, Ardenkjær R (2003) Design, optimization and evaluation of a Danish sentence test in noise. *International Journal of Audiology*; 42: 10-17



Because sound matters*

Oticon Medical est une société internationale spécialisée dans les systèmes auditifs implantables. Notre objectif est de permettre à tous les utilisateurs d'accéder au monde merveilleux du son, à chaque étape de leur vie. Grâce à notre appartenance à l'un des plus grands groupes spécialisés dans les solutions auditives, et aux liens qui nous unissent à Oticon, nous bénéficions des dernières avancées technologiques issues de la recherche dans l'audition. Nos compétences résultent de plus d'un siècle d'innovations dans le domaine de l'audiologie et de décennies d'expérience pionnière en matière d'implant auditif.

Notre proximité des patients, et notre étroite collaboration avec les professionnels de l'audition, nous permettent de garantir que chaque produit créé intègre les besoins et les attentes des utilisateurs. Nous nous engageons à offrir des solutions auditives innovantes et le service associé, contribuant à améliorer la qualité de vie des patients, quel que soit leur mode ou style de vie. Parce que nous considérons la valeur que représente chaque son.

** Parce que chaque son a de la valeur*

Fabricant :
Oticon Medical
Datavägen 37B
SE-436 32 Askim
Suède
Tél. : +46 31 748 61 00
e-mail : info@oticonmedical.com

173185FR / 2018.01