

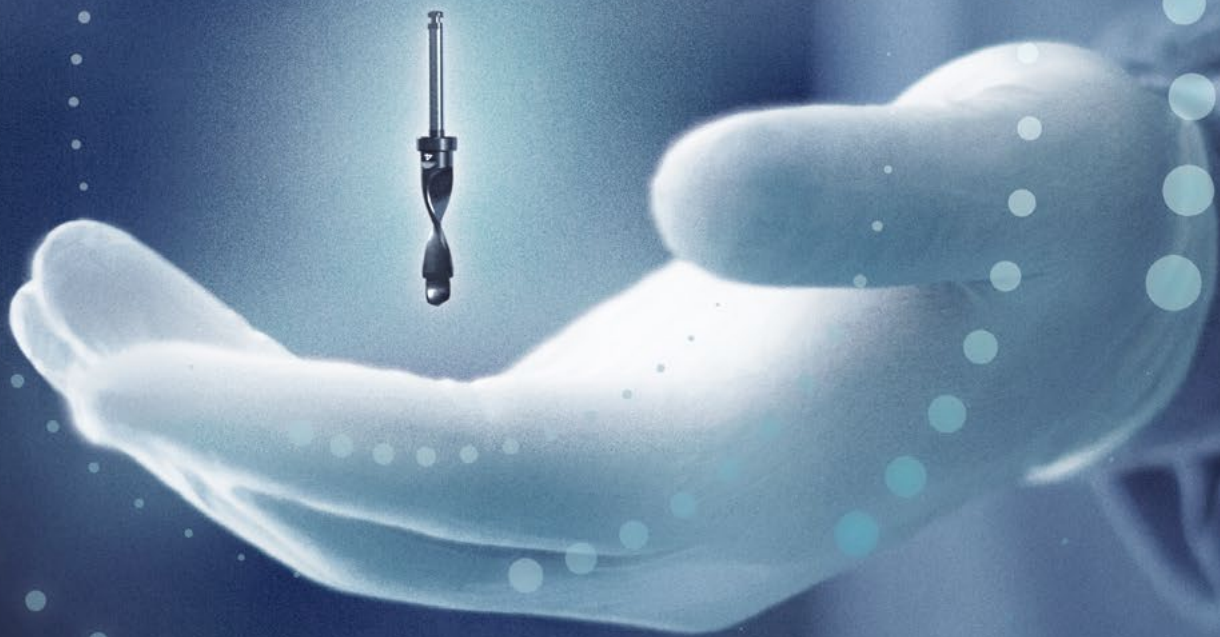
Presentazione della procedura MONO

Una sola fase di fresatura per ottimi risultati



La procedura MONO

Sfidiamo le convenzioni



Un'altra procedura innovativa

In Oticon Medical cerchiamo costantemente di sviluppare soluzioni migliori per professionisti e utilizzatori di sistemi acustici ancorati all'osso. Per soluzioni migliori intendiamo soluzioni che migliorano sia i risultati che il processo di trattamento – come la nostra procedura mininvasiva Ponto – la procedura MIPS.

La procedura MIPS ha rivoluzionato il trattamento ad ancoraggio osseo dando ai chirurghi l'opportunità di passare ad una procedura davvero minimamente invasiva. Ha anche rivoluzionato il trattamento per i pazienti offrendo loro eccellenti risultati estetici e rapidi tempi di recupero, con poche complicanze.^{1,2}

Adesso la nuova procedura mininvasiva MONO ha fatto un altro salto di qualità nell'innovazione riducendo la fresatura a una singola fase.

- **La prima procedura al mondo di fresatura in un'unica fase**
Osteotomia completa per impianti ancorati all'osso con perforazione in una singola fase
- **Migliorare la propria efficacia clinica**
Eseguibile in anestesia locale, con una facile preparazione e gestione da parte del personale sanitario
- **Una procedura mininvasiva**
La piccola incisione elimina la necessità dei punti di sutura, riducendo cicatrici e parestesie e migliorando i risultati estetici^{1,2}
- **Kit chirurgico su misura**
Progettato per proteggere i tessuti molli

Il Sistema Ponto cambia la vita dei pazienti³

- Il 98% di tutti gli utilizzatori riferisce un aumento della qualità di vita dopo l'impianto di Ponto
- Nel 95% delle visite di controllo non è necessario alcun trattamento cutaneo post-operatorio
- Tasso di sopravvivenza degli impianti Ponto pari al 98%

Fresa MONO per un grande risultato

Grazie al riscontro dei chirurghi e agli insegnamenti appresi dalla procedura MIPS, Oticon Medical ha ridotto il processo di fresatura ad un'unica fase utilizzando un nuovo tipo di fresa.

L'innovativa fresa MONO ha un design parabolico unico. Questo migliora il taglio e richiede solo una sequenza di fresatura per creare un foro perfettamente sagomato per l'inserimento preciso dell'impianto.

Le caratteristiche della fresa MONO⁴:

● Design parabolico unico

● Minore generazione di calore*

● Efficiente capacità di taglio

● Basso attrito e resistenza all'abrasione

● Arresto integrato di sicurezza per la profondità e protezione dei tessuti molli con la cannula

● Controllo e precisione con la cannula

● Acciaio inossidabile e rivestimento in carbonio con struttura a diamante (DLC)



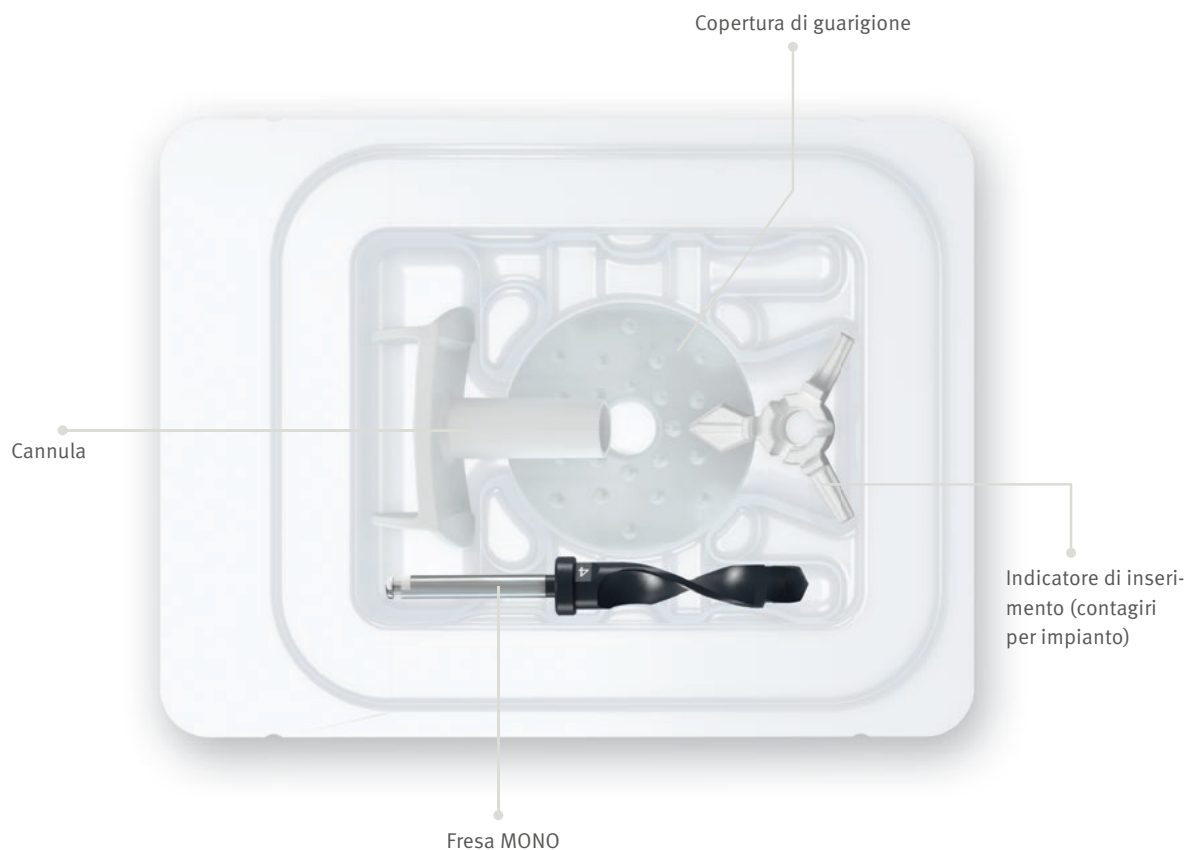
Guarda qui l'animazione della fresa MONO

Procedura minima. Flessibilità massima.

La procedura MONO è minimamente invasiva e particolarmente adatta per l'anestesia locale. Parte dai principi della procedura MIPS e rende la procedura clinicamente ancora più efficiente.

Migliorare la propria efficacia clinica

- **Trattamento semplificato**
Riduce il numero di strumenti e componenti dell'impianto necessari nella procedura. Con il kit chirurgico su misura MONO, è facile per il personale sanitario preparare e gestire il processo
- **Fare economia**
Le cliniche che utilizzano già la tecnica mininvasiva MIPS hanno riportato tempi chirurgici, di personale e costi di gestione ridotti⁵
- **Adatto per l'anestesia locale**
Disimpegnate le vostre preziose risorse in sala operatoria, aumentate la flessibilità e offrite a un numero ancor maggiore di pazienti l'accesso al suggestivo trattamento Ponto. La procedura MONO può essere eseguita come procedura ambulatoriale per rapido recupero e poche complicanze



*In osso artificiale rispetto a MIPS e incisione lineare

L'opinione del dott. Dumon e di Fatima sulla procedura MONO



“

La nuova procedura mininvasiva MONO è efficiente sia per me che per i miei pazienti, lasciandoli senza cicatrici o suture”

Dott. Thibaud Dumon, otorinolaringoiatra della Clinique du Docteur Jean Causse a Colombiers, Francia



Guarda il video e scopri di più sul punto di vista del dott. Dumon e di Fatima sulla procedura MONO

“

Quello che mi ha davvero convinto è stato quando il chirurgo mi ha detto che la procedura MONO avrebbe richiesto solo 20 minuti”

Fatima, utilizzatrice Ponto, impiantata con la procedura MONO, Francia



Procedura MONO passo dopo passo

La procedura minimamente invasiva MONO* è identica alla procedura MIPS tranne che nelle fasi di fresatura. Sia la tecnica di incisione lineare che la MIPS richiedono diverse fasi di fresatura, mentre la procedura MONO ne richiede solo una.



* Indicato per pazienti adulti (età pari o superiore a 18 anni) con anatomia normale. Per le indicazioni complete, fare riferimento all'Appendice del Manuale Chirurgico che comprende la procedura MONO.

Riferimenti:

1. Caspers CJ, et al. A clinical evaluation of minimally invasive Ponto surgery with a modified drill system for inserting bone anchored hearing implants. Accettato da Otol Neurotol 2020.
2. Holmes S, et al. Tissue preservation techniques for bone anchored hearing aid surgery. Otol Neurotol. 2021; Pubblicazione anticipata rispetto alla stampa.
3. Lagerkvist H, et al. Ten years' experience with the Ponto bone anchored hearing system – a systematic literature review. Clin Otolaryngol 2020 Sep; 45(5): 667-680.
4. MONO procedure, Oticon Medical Whitepaper 236459.
5. Sardiwalla Y, et al. Direct cost comparison of minimally invasive punch technique versus traditional approaches for percutaneous bone anchored hearing devices. J. Otolaryngol Head Neck Surg. 2017;46(1):46.

Non tutti i pazienti affetti da perdita dell'udito sono idonei per una soluzione ad ancoraggio osseo. Tutte le procedure chirurgiche prevedono un elemento di rischio, e non è possibile garantirne il successo. I risultati possono variare. Le testimonianze rappresentano esclusivamente l'opinione delle persone intervistate e potrebbero non corrispondere all'esperienza di altre persone. Non tutti i prodotti sono disponibili in tutti i mercati. La disponibilità dei prodotti e le indicazioni sono soggette all'approvazione normativa nei rispettivi mercati.

1. Perforare la cute



2. Inserire la cannula



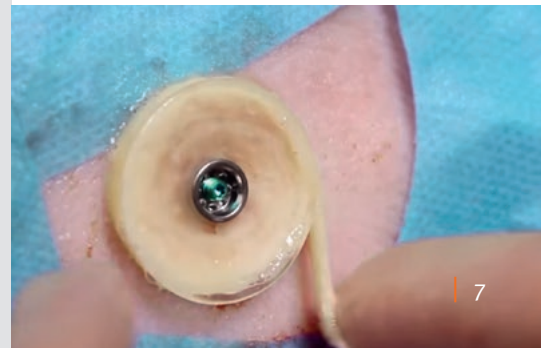
3. Fresare



4. Inserire l'impianto



5. Applicare la copertura morbida di guarigione e medicare



La procedura MONO in fasi

Because Sound Matters

Oticon Medical è un'azienda multinazionale specializzata in soluzioni uditive impiantabili, impegnata a portare la potenza del suono a persone di ogni fascia di età. In quanto appartenenti al gruppo Demant, un leader globale nel settore audiomedicale con più di 16.500 dipendenti in oltre 30 Paesi e utilizzatori che traggono beneficio dai nostri prodotti e soluzioni in più di 130 Paesi, abbiamo accesso a uno dei gruppi di ricerca e sviluppo più forti al mondo, alle più moderne innovazioni tecnologiche e conoscenze nel trattamento dell'udito.

Le nostre competenze derivano da oltre un secolo di innovazioni nell'elaborazione del suono e da decenni di esperienza all'avanguardia nella tecnologia degli impianti uditivi. Collaboriamo con pazienti, medici e professionisti sanitari per assicurarci che ogni soluzione che creiamo venga progettata in base alle esigenze degli utilizzatori. Abbiamo una forte passione nel fornire assistenza e soluzioni innovative in grado di migliorare la qualità della vita delle persone e aiutarle a vivere la loro vita appieno – ora e in futuro. Perché noi sappiamo quanto il suono sia importante.



 **Oticon Medical AB**
Datavägen 37B
SE-436 32 Askim
Sweden
Tel: +46 31 748 61 00