

**PHILIPS**

**HearLink**

App ver. 2.3 適用於  
iOS 和 Android 裝置



# 使用說明



# 簡介

本手冊將指導您如何使用該應用程式。請仔細閱讀本手冊，包括警告部分。這將幫助您了解應用程式的全部優點。

適用於 iPhone®、iPad®、iPod®touch 和 Android™ 裝置的應用程式可使您直接控制 Philips 助聽器。

可在 App Store® 和 Google Play™ 中下載應用程式。



以下使用說明適用於 Philips HearLink 2.3.0 或更新版本。請隨時確認您的應用程式已更新至最新版本。

如果對使用應用程式還有其他疑問，請與您的聽力保健專家聯絡

請注意，某些設定將依據聽力保健專家的調整而有所變動。

Apple, Apple 商標, iPhone, iPad, 以及 iPod touch 是 Apple Inc. 在美國及其他國家 / 地區的註冊商標。App Store 是 Apple Inc. 的服務商標。Android, Google Play 和 Google Play 商標是 Google LLC 的商標。

預期用途	Philips HearLink 旨在協助無線助聽器的使用者調整其助聽器的內建功能。該產品需要與特定的助聽器結合使用。
適用症狀	無適用症狀
目標使用者	無線助聽器使用者。 10 歲以下的兒童需要在主要照護人的協助下使用。
使用環境	室內和室外
禁忌症	無禁忌症
臨床效益	請參考助聽器的臨床效益

## 應用程式免責聲明

SBO Hearing A/S 對在預期用途或警告範圍之外使用此應用程式所造成的後果不承擔任何責任。

SBO Hearing A/S 保留終止 IFTTT 功能的權利，恕不另行通知。

### 重要提醒

有關特定助聽器功能的詳細資訊，請參閱助聽器的使用說明。[hearingsolutions.philips.com/professionals/resource-center/](https://hearingsolutions.philips.com/professionals/resource-center/)



# 目錄

系統要求	8
安裝應用程式	9
將行動裝置與助聽器配對並連線	11
主頁	14
創建帳戶或登入	16
調整音量及靜音	17
變更程式	19
電視聲音和遠端麥克風	21
多個電視配接器	23
附加功能	24
隱私策略	27
IFTTT	28
疑難解答	29
警告	30
技術資訊	32

# 系統要求

為了能夠使用應用程式，您的設備需要滿足以下條件：

- iPhone、iPad 或 iPod touch：iOS 操作系統；
- Android 裝置：Android 操作系統；
- 可以與 iOS 或 Android 裝置配對的 Philips 助聽器。

欲進一步了解助聽器機款與應用程式的相容性，以及 iOS / Android 版本需求，請至

[hearingsolutions.philips.com/hearing-aids/connectivity](https://hearingsolutions.philips.com/hearing-aids/connectivity)。



# 安裝應用程式

在 iOS 裝置中 (iPhone、iPad 或 iPod touch)

1. 於 App Store 中搜尋「Philips HearLink」。
2. 在搜尋結果中，點擊應用程式。
3. 點擊「取得」，並進行「安裝」。
4. 如果出現提示，請登入 App Store 完成安裝

## 在 Android 裝置中

1. 於 Google Play Store 中搜尋「Philips HearLink」。
2. 在搜尋結果中，點擊應用程式。
3. 點擊「安裝」。

完成安裝後，您將在行動裝置的主螢幕看到應用程式的圖標，即表示現在可以使用應用程式了。



# 將行動裝置與助聽器配對並連線

## iPhone/iPad/iPod touch

您必須先將助聽器與行動裝置配對，才能在 iPhone/iPad/iPod 上使用本應用程式。過程中請確保助聽器中的電池電量保持在滿電狀態。

1. 點選裝置上的「設定」功能表，並確保藍牙® 功能已開啟。
2. 點擊「一般」，然後選擇 點擊「輔助使用」。
3. 選擇「MFi 助聽裝置」。
4. 將助聽器放置在 iPhone/iPad/iPod 裝置附近，然後重啟助聽器。裝置與助聽器將進入配對模式，此步驟約耗時三分鐘。
5. 裝置偵測到助聽器後，在裝置的螢幕上選擇已偵測的助聽器。
6. 確認藍牙® 配對請求。請確保每台助聽器皆與裝置配對。

助聽器與行動裝置完成配對後，開啟應用程式以建立連線。此步驟請確保藍牙®功能維持啟用狀態。應用程式將搜尋助聽器，直到連線成功為止。點選「繼續」，即可開始使用應用程式。

欲瞭解更多資訊，請參閱我們的網站：

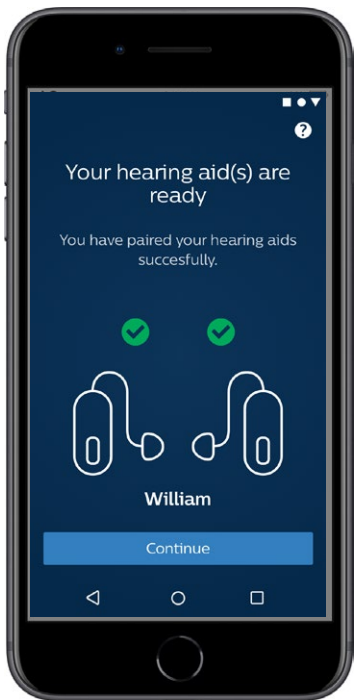
[hearingsolutions.philips.com/support/how-to-faq/](https://hearingsolutions.philips.com/support/how-to-faq/)

## Android 裝置

在 Android 裝置中，與助聽器的配對及連線均可在應用程式中完成。請確保助聽器中的電池電量保持在滿電狀態。

1. 配對過程中，請勿關閉助聽器，並應確保助聽器與行動裝置的距離保持在 20 公分（7.9 英寸）以內。
2. 確保已開啟裝置上的藍牙®。
3. 開啟應用程式。
4. 應用程式將自動搜尋助聽器。
5. 重啟助聽器。裝置與助聽器將進入配對模式，此步驟約耗時三分鐘。
6. 等待應用程式偵測助聽器。
7. 選擇已偵測到的助聽器並繼續。
8. 應用程式將嘗試配對並連線助聽器。
9. 應用程式成功與助聽器連線後，您將看到連線成功的訊息。
10. 點擊「繼續」即可開始使用應用程式。

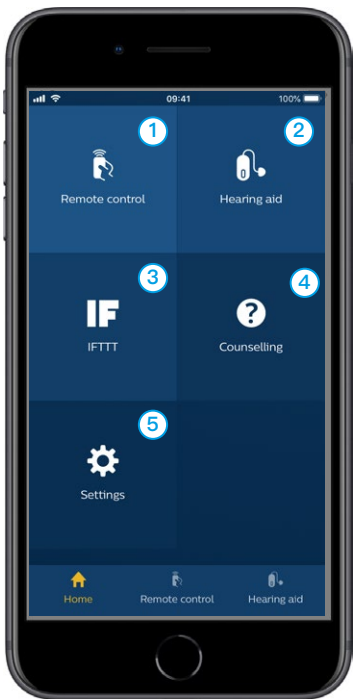
[hearingsolutions.philips.com/support/how-to-faq/](https://hearingsolutions.philips.com/support/how-to-faq/)



# 主頁

您可以在應用程式中的主頁操作所有功能。透過點擊螢幕底部的「主頁」圖標即可進入首頁。

- ① 「遙控」用於變更助聽器程式及調整音量。
- ② 在「助聽器」中，您可以查看助聽器的電池電量，亦可在助聽器遺失時啟動尋找功能。
- ③ 「IFTTT」用於啟用物聯網功能。
- ④ 「諮詢」提供各式指引，協助您充分了解如何使用助聽器。
- ⑤ 在「設置」中，您可以根據喜好設定應用程式，亦可下載「使用說明」。



# 創建帳戶或登入

首次存取物聯網/IFTTT 服務時，系統會提示您使用 Apple ID、Google 或您的 Facebook 帳戶創建一個帳戶。

請按照屏幕上的指示操作。

您也可以使用自己的電子郵件地址創建一個帳戶。如果使用電子郵件地址創建帳戶，則您必須檢查電子郵件信箱是否收到認證信，並激活帳戶及創建密碼。

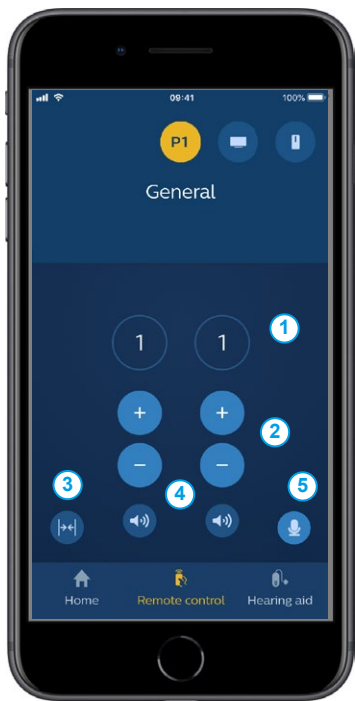
請注意，無需創建帳戶也可使用應用程式中的其他功能。



## 調整音量及靜音

在主頁中選擇「遙控」可進入音量調整介面。此功能可以同步調整雙耳助聽器的音量，亦能獨立調整單耳助聽器的音量。各程式間的音量調整是各自獨立的（請參閱下一部分）。

- ① 音量指示「0」為您的聽力保健專家所預設的初始音量。
- ② 點擊「+」或「-」可調升或調降音量。
- ③ 可選擇雙耳同步調整音量，亦能獨立調整單耳助聽器的音量。
- ④ 點擊此按鈕可使助聽器麥克風靜音或取消靜音。
- ⑤ 點擊此按鈕可開啟iPhone、iPad或iPod麥克風即時聆聽功能（Android系統尚不支援此功能）。



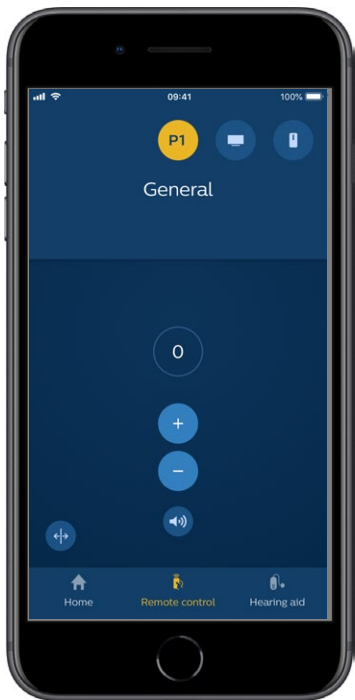
## 變更程式

在主頁中選擇「遙控」可進入變更程式介面。在每個程式中，您都可以依據上一部份的說明調整音量。

您最多可以使用四個不同的助聽程式。這些程式由您的聽力保健專家在驗配時設定。

如欲調整特定程式，可操作螢幕頂部的圖標進行設定。向左滑動圖標即可查看所有可用程式，點擊您欲操作的程式，所選程式圖標的背景顏色將發生變化。點擊不同的程式圖標即可切換助聽器程式。

如果助聽器與 TV Adapter 和/或 AudioClip 配對，相應的程式將出現在程式清單中。



# 電視聲音和遠端麥克風

如果您的助聽器已與 TV Adapter 和/或 AudioClip 配對，可以在應用程式內的程式清單中操控下列程式。

## 電視

如果助聽器與 TV Adapter 配對，您將可以控制電視與助聽器串流的聲音。

選擇「聲音串流」可調整電視串流的聲音音量。

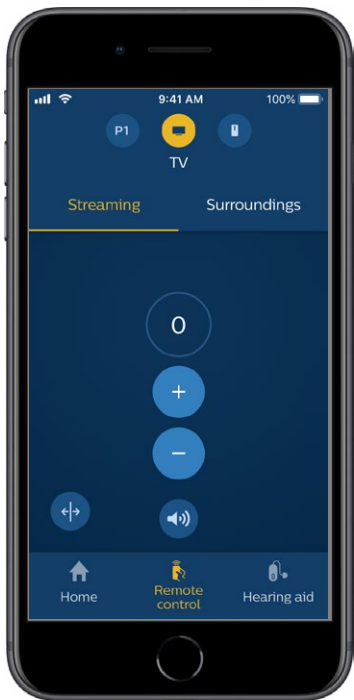
選擇「環繞聲」可調整助聽器麥克風收取環境聲音的音量。

## 遠端麥克風

選擇「遠端麥克風」可調整您的 AudioClip 與助聽器串流的聲音音量。選擇

「環繞聲」可調整助聽器麥克風收取環境聲音的音量。

欲進一步了解如何調整音量，請參閱「調整音量及靜音」部分。



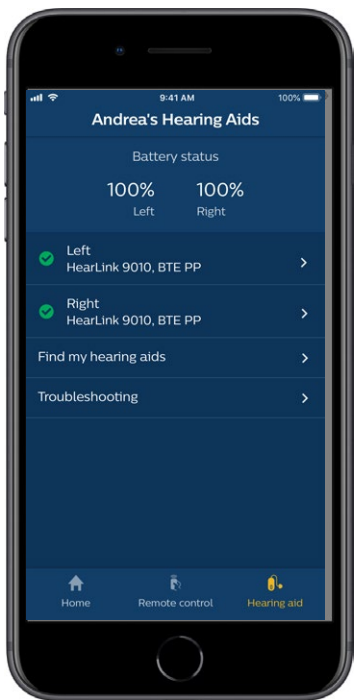
## 多個電視配接器

如果您擁有多臺電視和多個電視配接器，您可以使用本應用程式在這些串流設備之間切換。要在不同的電視配接器之間切換，請先在「程式選擇器」中選擇「電視配接器/EduMic 程式」。請點擊「聲音串流」索引標籤以更改聲源。如果助聽器同時與多臺裝置配對，您可以透過點擊所需的聲源來選擇欲切換的串流設備。當串流設備與助聽器成功串流，螢幕上的對應裝置將亮燈。此時欲再切換串流聲源，僅需再次點擊所需的聲源。您也可以透過點擊圖標重新為串流設備命名。設備間命名不得重複，且字數需在 20 個字元以內。命名完成請點擊「儲存」。

# 附加功能

## 電池電量

您可以透過應用程式檢查助聽器的電池電量。以便您可以輕鬆確認是否需要更換電池或充電。





# 附加功能

## 使用說明

在「設定」部分中點擊「如何使用此應用程式」，可查閱該應用程式的「使用說明」。

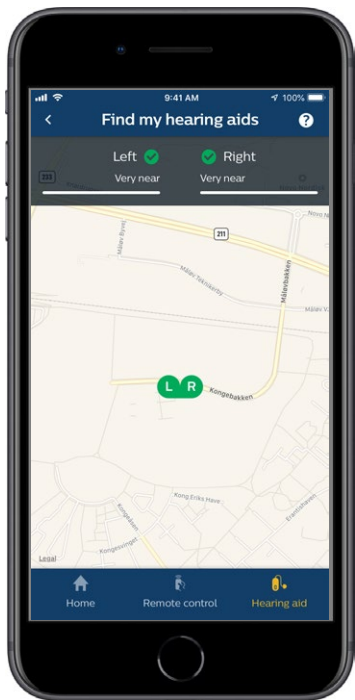
## 尋找我的助聽器

如果找不到助聽器，請點擊「助聽器」→「尋找我的助聽器」。如助聽器與裝置已配對且與應用程式呈連線狀態時，地圖將顯示助聽器的最新已知位置。

距離條將顯示您與每台已連線助聽器的大致距離。如果您的手機不在助聽器的連線範圍內、或連線斷開，您可以透過此功能查看助聽器最後一次與手機連線的日期和時間。

地圖上若顯示綠色標記，代表您的助聽器與手機處於連線狀態，紅色標記則表示連線斷開。

為確保最大程度發揮此功能，建議應維持此應用程式處於啟用狀態（使用中或在後台運行）。



# 隱私策略

欲使用 IFTTT 服務，SBO Hearing A/S 需要收集有關您的資料。設置帳戶時，系統將出現提示以取得您的同意（請參閱「建立帳戶」部分）。

您可以隨時撤回同意。如果撤回同意，您將無法再透過此應用程式使用 IFTTT。

如需了解更多內容，請轉至

[hearingsolutions.philips.com/-/media/hearing-solutions/pdf/global/philips\\_hearlink\\_app\\_privacy\\_notice\\_en\\_UK](https://hearingsolutions.philips.com/-/media/hearing-solutions/pdf/global/philips_hearlink_app_privacy_notice_en_UK)。

# IFTTT

您可以透過應用程式及IFTTT (IF This Then That) 服務將助聽器連線至網際網路。

透過IFTTT的使用可實現日常活動自動化，例如，當助聽器電池電量不足時，可透過設定讓助聽器向手機傳送文字訊息通知...等。

欲操作物聯網功能，請於主頁上選擇「IFTTT」。

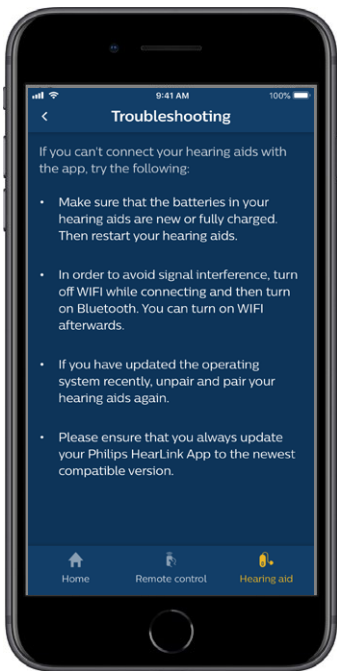
使用此服務需要一個個人帳戶。如需更多資訊，請參閱「建立帳戶」部分。

# 疑難解答

如果您需要配對和連線方面的幫助，請點擊螢幕右上角的問號。也可以在「助聽器」功能表（位於主頁內）中選擇「疑難解答」。

如果您在使用上仍有疑問，請聯繫您的聽力保健專家，或參閱網站的常見問答（FAQ）部分：

[hearingsolutions.philips.com/professionals/resource-center/](https://hearingsolutions.philips.com/professionals/resource-center/)



## 警告

為了您的人身安全及使用的正確性，在使用應用程式之前，您應該充分了解以下常規警告。如果您在使用過程中、或因使用此應用程式，而遭遇意外或嚴重事故，請諮詢您的聽力保健專家。聽力保健專家將幫助您解決問題，並在必要時向製造商和/或國家主管部門報告。

本應用程式能夠變更所連線助聽器的程式和音量設定。因此，應用程式僅可由助聽器的使用者、主要照護人，或聽力保健專家操作。應防止第三方操作應用程式。

在需要全神貫注的情況下，使用本應用程式可能會分散您的注意力。使用應用程式時，請注意周圍的環境。

訊號干擾、電池電量不足、手機與助聽器之間的距離等因素可能會導致助聽器與行動電話斷開連線。如果此情況發生，且影響助聽器的預期功能，建議您重新啟動助聽器。

有關特定助聽器功能的詳細資訊，請參閱助聽器的「使用說明」。

# 技術資訊



**SBO Hearing A/S**  
Kongebakken 9  
DK-2765 Smørum  
Denmark

**Headquarters:**  
**SBO Hearing A/S**  
Kongebakken 9  
DK-2765 Smørum  
Denmark  
[hearingsolutions.philips.com](http://hearingsolutions.philips.com)



## 符號說明

符號	說明
	<b>警告</b> 使用本產品之前，請務必閱讀帶有警告標記符號的文字內容。
	<b>製造商</b> 該產品的製造商名稱和地址標註於符號旁。此符號代表醫療器械製造商符合歐盟法規 2017/745 和 2017/746。
	<b>CE 標誌</b> 該產品符合醫療器械指令 2017/745。四位數的數字表示驗證機構的代碼。
 eIFU Indicator	<b>參閱電子版使用說明</b> 建議使用者參閱電子版使用說明
	<b>醫療設備</b> 本產品為醫療設備。
<b>GTIN</b>	<b>全球貿易品項識別代碼</b> 全球唯一的 14 位數字，用於辨識包括醫療器械軟體在內的醫療器械產品。

hearingsolutions.philips.com



Philips 和 Philips 盾牌均为 Koninklijke Philips N.V. 的注册商标，奥迪康（上海）听力技术有限公司经其授权在中华人民共和国合法使用该商标，用于本产品的生产及销售。奥迪康（上海）听力技术有限公司是本产品的保证人。



0000223919000001